

Praha 26. 8. 2011

47

Činnost oboru nukleární medicíny v roce 2010

Activity of section of nuclear medicine in the year 2010

Souhrn

Činnost na odděleních a pracovištích nukleární medicíny v roce 2010 zajišťovalo celkem 664,17 odborných pracovníků (průměrné roční přepočtené počty včetně smluvních pracovníků). Bylo léčeno 3 347 pacientů a provedeno celkem 434 tisíc výkonů in vivo a 985 tisíc výkonů in vitro.

Summary

The activities of the departments and establishments nuclear medicine were ensured by 664,17 professional health workers (FTE, including contractual workers) in 2010. There were treated 3 347 patients and altogether were performed 434 thousand examinations in vivo and 985 thousand examinations in vitro.

Podkladem pro zpracování dat o činnosti nukleární medicíny je pravidelné roční statistické zjišťování výkazem o činnosti zdravotnických zařízení A (MZ) 1-01, které vyplňuje každé ambulantní oddělení (pracoviště) oboru nukleární medicíny ve všech zdravotnických zařízeních bez ohledu na jejich zřizovatele.

V roce 2010 odevzdalo výkaz o činnosti oboru nukleární medicíny 48 ambulantních oddělení a pracovišť ze 49 registrovaných, tj. o 1 méně než v předchozím roce, což může vysvětlovat mírný pokles vykázané činnosti tohoto oboru proti předchozímu roku.

V Hl. m. Praze mělo sídlo 10 těchto oddělení, 6 v Jihomoravském kraji a 5 v kraji Vysočina, 4 ve Středočeském kraji, po 3 odděleních měli v Plzeňském, Královéhradeckém, Zlínském a Moravskoslezském kraji, po 2 v Jihočeském, Karlovarském, Ústeckém, Libereckém a Olomouckém kraji, 1 oddělení měl Pardubický kraj. Necelých 88 % z nich bylo v lůžkových zařízeních (v nemocnicích fakultních a akutní péče), zbytek se nacházel v ambulantních zařízeních.

Činnost na odděleních a pracovištích nukleární medicíny zajišťovalo celkem 664,17 odborných pracovníků (průměrný roční přepočtený počet pracovníků včetně smluvních pracovníků). Z toho počet lékařů činil 150,22 úvazku, zdravotnických pracovníků nelékařů s odbornou způsobilostí (ZPBD) 392,09 úvazku, zdravotnických pracovníků s odbornou a specializovanou způsobilostí (ZPSZ) a jiných odborných pracovníků (JOP) 76,20 úvazku (z toho 21,91 radiologických fyziků) a ostatních odborných pracovníků 45,66 úvazku. Ve srovnání s rokem 2009 vzrostly průměrné úvazky lékařů (o 7 %; 9,63 úvazků), úvazky ostatních odborných pracovníků klesly o téměř 3 % (o 14,65 úvazku).

Diagnostická činnost zahrnuje počet vyšetření a počet výkonů in vivo provedených v ordinaci lékaře a počet výkonů v laboratoři in vitro. Celkem bylo vykázáno více než 230 tisíc vyšetření a 434 tisíc výkonů in vivo. Proti předchozímu roku počet vyšetření klesl o 3 % (7 211 vyšetření) a počet výkonů klesl o necelé 1 % (o 2 807 výkonů). Nejvyšší

počet vyšetření a výkonů in vivo byl proveden na odděleních v Hlavním městě Praze, a to téměř čtvrtina jak vyšetření, tak výkonů, v Jihomoravském (16 %, resp. 11 %), Středočeském (7 %, resp. 10 %) a Moravskoslezském kraji (9 %, resp. 8 %). Téměř tři čtvrtiny vyšetření i výkonů in vivo bylo provedeno u ambulantních pacientů, zbytek diagnostické činnosti byl u pacientů hospitalizovaných.

V roce 2010 bylo vykázáno 985 tisíc výkonů in vitro a proti předchozímu roku došlo k poklesu jejich počtu o pětinu. Výkony in vitro nebyly vykázány v Jihočeském, Karlovarském, Libereckém, Pardubickém, Jihomoravském a Olomouckém kraji. Více než třetina výkonů in vitro byla provedena v Hlavním městě Praze, čtvrtina v Plzeňském a téměř 17 % v Královéhradeckém kraji.

V roce 2010 připadlo na jednoho lékaře 1 532 vyšetření. Téměř dvakrát více vyšetření na lékaře než uvedený celorepublikový průměr bylo provedeno v Pardubickém (2 956 vyšetření na lékaře) a v Karlovarském kraji (2 841 vyšetření), nejnižší byl tento ukazatel v Královéhradeckém kraji (1 095 vyšetření). Počet výkonů na jednoho nelékařského zdravotnického pracovníka (ZPBD, ZPSZ, JOP a ostatní odborní pracovníci) byl 822 výkonů. Nejvyšší zatížení těchto zdravotnických pracovníků bylo v Pardubickém (1 968 výkonů na pracovníka) a Středočeském kraji (1 136 výkonů na pracovníka). Nejnižší byl tento ukazatel v Plzeňském kraji, a to 463 výkonů na pracovníka.

Terapeutické dávky byly aplikovány 3 347 léčeným pacientům, z toho 83 % hospitalizovaným pacientům na lůžkových odděleních nukleární medicíny a zbytek ambulantním pacientům. Proti předchozímu roku počet léčených pacientů klesl o téměř 4 % (o 137 pacientů). Při porovnání mezi kraji bylo necelých 46 % pacientů léčeno v zdravotnických zařízeních sídlících v Hl. m. Praze a téměř 15 % v Moravskoslezském kraji.

Celkem bylo na odděleních nukleární medicíny vykázáno 256 sledovaných přístrojů, na kterých bylo provedeno 487 tisíc výkonů in vivo. Téměř polovina z těchto výkonů byla provedena na 72 dvojhlavých scintilačních kamerách (SPECT) a 27 % výkonů na 101 samostatných počítačích pro kvantitativní vyhodnocování scintigrafických vyšetření. Proti roku 2009 se podíly vyšetření na jednotlivých přístrojích příliš nezměnily.

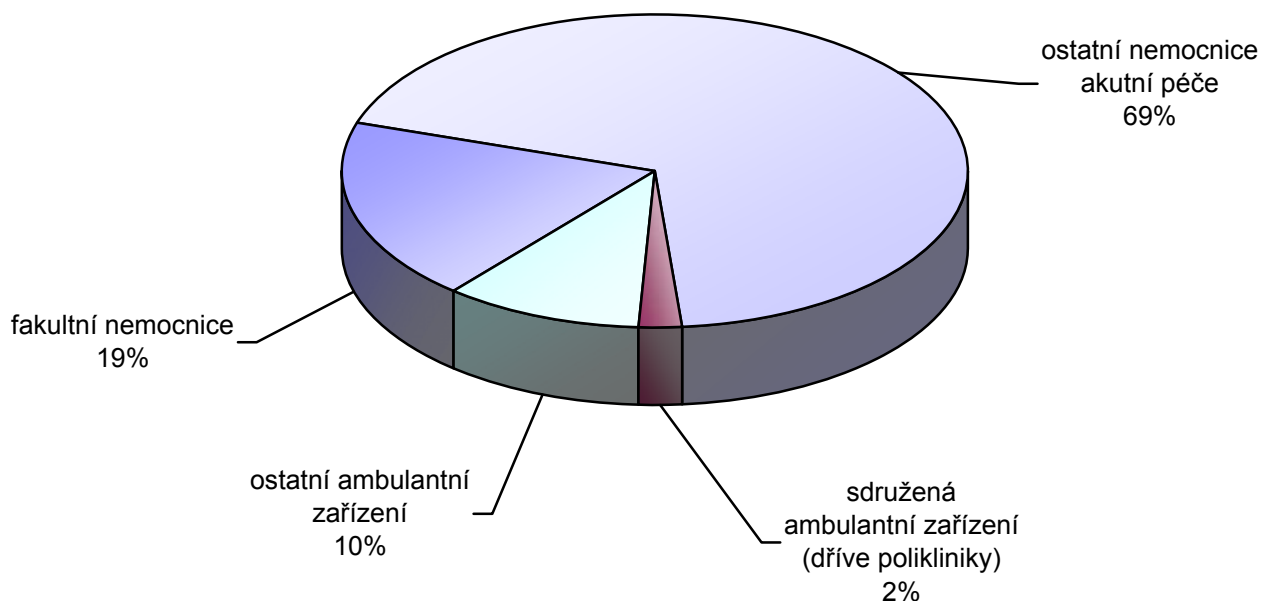
Dalších 49 přístrojů bylo použito k výkonům in vitro, kterých bylo v daném roce 903 tisíc (pokles o 16 %). Téměř 65 % z těchto výkonů bylo provedeno na detekčních zařízeních pro vyšetření pomocí radionuklidových metod, zbylé výkony byly provedeny pomocí alternativních metod.

Vypracovala: Ing. Blanka Nechanská

Oddělení a pracoviště nukleární medicíny a jejich personální zajištění v roce 2010

Území, kraj	Počet oddělení a pracovišť	Průměrný roční přepočtený počet odborných zdravotnických pracovníků (úvazky)				
		celkem	z toho			
			lékaři	ZPBD	ZPSZ a JOP	ostatní odborní pracovníci
Hl. m. Praha	10	184,90	44,40	108,97	16,42	15,11
Středočeský	4	46,66	9,99	31,41	5,26	-
Jihočeský	2	19,79	5,20	12,00	1,40	1,19
Plzeňský	3	65,54	11,30	40,10	7,07	7,07
Karlovarský	2	13,64	2,00	9,34	1,10	1,20
Ústecký	2	21,40	3,70	14,00	3,20	0,50
Liberecký	2	11,42	3,00	7,92	-	0,50
Královéhradecký	3	46,79	10,02	30,17	2,60	4,00
Pardubický	1	6,68	2,65	2,83	1,20	-
Vysočina	5	46,75	10,30	25,90	9,25	1,30
Jihomoravský	6	87,56	21,38	44,88	14,50	6,80
Olomoucký	2	34,27	11,07	20,20	2,00	1,00
Zlínský	3	28,03	4,17	19,37	4,00	0,49
Moravskoslezský	3	50,74	11,04	25,00	8,20	6,50
ČR	48	664,17	150,22	392,09	76,20	45,66

Počet oddělení a pracovišť nukleární medicíny podle umístění ve zdravotnických zařízeních v roce 2010



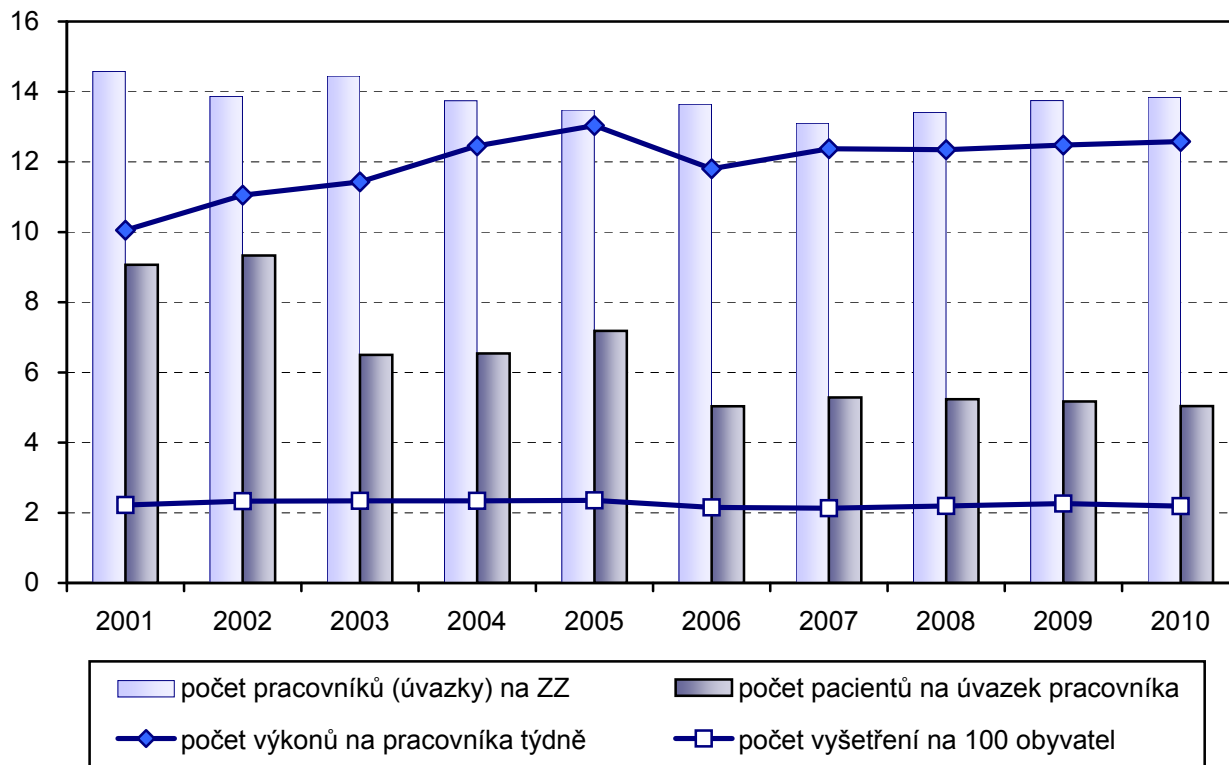
Diagnostická činnost na odděleních nukleární medicíny v roce 2010

Území, kraj	Počet vyšetření (in vivo)			Počet výkonů (in vivo)			Počet výkonů (in vitro)
	celkem	z toho pro péči		celkem	z toho pro péči		
		ústavní	ambulantní		ústavní	ambulantní	
Hl. m. Praha	56 746	7 352	49 394	110 939	19 967	90 972	339 173
Středočeský	15 618	2 975	12 643	41 427	8 027	33 400	62 950
Jihočeský	7 065	2 579	4 486	9 122	3 442	5 680	-
Plzeňský	14 249	2 725	11 524	24 989	4 629	20 360	242 727
Karlovarský	5 681	2 093	3 588	15 777	5 452	10 325	-
Ústecký	6 505	884	5 621	19 934	3 309	16 625	974
Liberecký	4 685	1 030	3 655	6 620	1 539	5 081	-
Královéhradecký	10 975	1 755	9 220	27 804	4 003	23 801	164 998
Pardubický	7 833	2 729	5 104	10 231	3 564	6 667	-
Vysočina	15 660	5 805	9 855	31 414	11 939	19 475	43 309
Jihomoravský	36 756	12 303	24 453	49 434	16 063	33 371	-
Olomoucký	17 050	4 751	12 299	24 944	5 570	19 374	-
Zlínský	10 856	4 368	6 488	29 164	13 431	15 733	130 820
Moravskoslezský	20 414	8 983	11 431	32 606	12 622	19 984	-
ČR	230 093	60 332	169 761	434 405	113 557	320 848	984 951

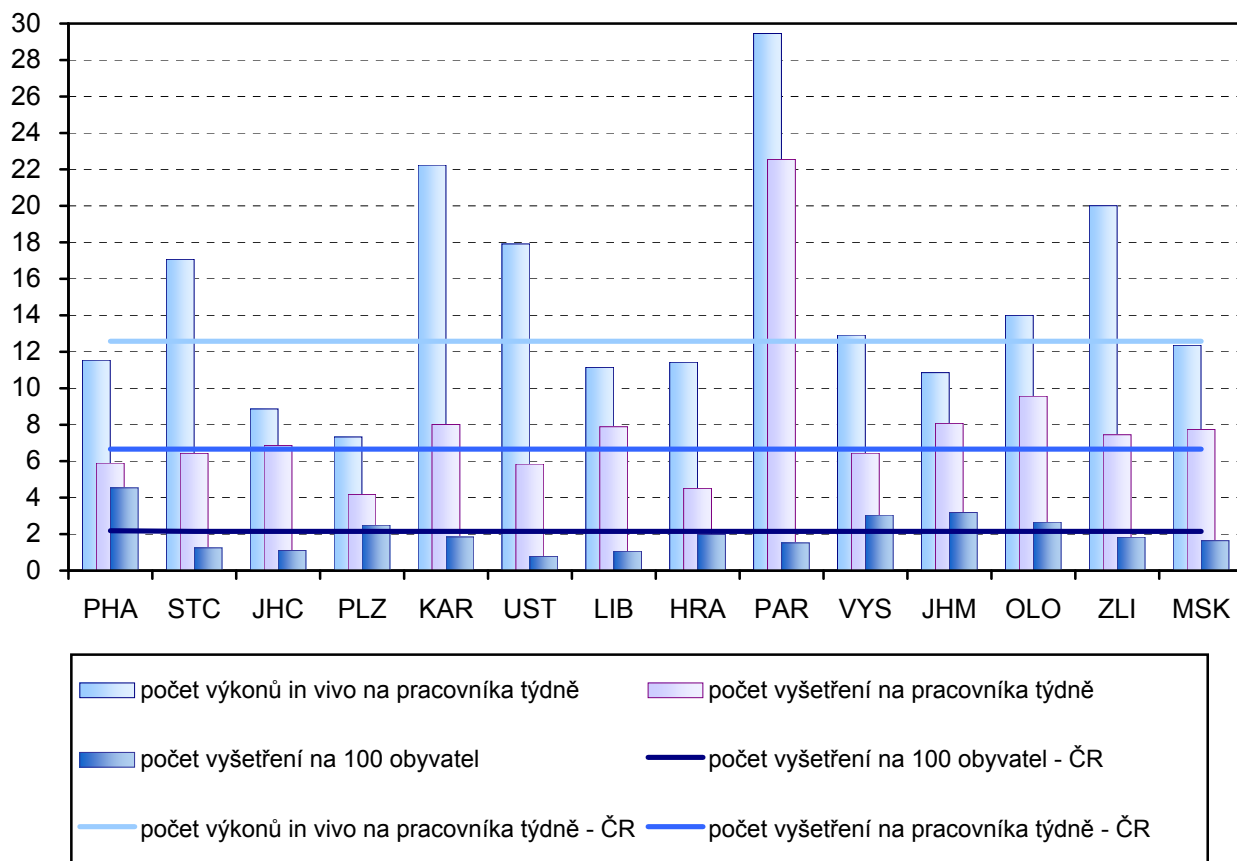
Terapeutická činnost na odděleních nukleární medicíny v roce 2010

Území, kraj	Počet léčených pacientů			Počet terapeutických aplikací v péči		Vyšetření bez aplikace radiofarmak v péči	
	celkem	z toho v péči		lůžkové	ambulantní	lůžkové	ambulantní
		lůžkové	ambulantní				
Hl. m. Praha	1 530	1 451	79	596	79	849	-
Středočeský	52	-	52	-	59	-	29
Jihočeský	294	293	1	138	1	157	1 118
Plzeňský	10	-	10	-	28	-	-
Karlovarský	-	-	-	-	-	-	-
Ústecký	221	69	152	72	185	10	198
Liberecký	-	-	-	-	-	-	-
Královéhradecký	179	167	12	173	12	-	1 010
Pardubický	6	-	6	-	6	-	102
Vysočina	37	2	35	2	37	1	37
Jihomoravský	283	188	95	104	95	-	859
Olomoucký	171	150	21	158	21	161	1 718
Zlínský	80	-	80	-	103	-	35
Moravskoslezský	484	447	37	493	39	-	680
ČR	3 347	2 767	580	1 736	665	1 178	5 786

Vývoj činnosti v oboru nukleární medicíny



Činnost zdravotnických zařízení v oboru nukleární medicíny podle krajů v roce 2010



Struktura provedených výkonů (in vivo) podle použitého přístroje v roce 2010

