



Informace ze zdravotnictví Libereckého kraje

Ústavu zdravotnických informací a statistiky
České republiky

Liberec
3.8.2004

10

Psychiatrie včetně AT a sexuologie - činnost v Libereckém kraji v roce 2003

*Psychiatry incl. Alcohol and Drugs Guidance Centres and Sexology - Activity
in Branch in 2003 in Liberecký Region*

Souhrn

Informace ze zdravotnictví kraje o činnosti oboru psychiatrie včetně AT a sexuologie v Libereckém kraji v roce 2003 obsahuje údaje o ambulantní péči z oblasti sítě zdravotnických zařízení, personálního zajištění, činnosti a stručný přehled pacientů podle užívané psychoaktivní látky. Údaje jsou členěny dle druhu zdravotnického zařízení a dle územní.

Summary

Information on health service activity in the branch of psychiatry including alcohol and drugs guidance centres and sexology in the Liberecký region in 2003 contains data about out-patient care from area of health service network, personnel capacity, activity and a brief overview of patients by used psychoactive substance. Data are presented by type of health establishment and by territory.

Činnost ambulantních oddělení psychiatrie je statisticky sledována prostřednictvím výkazu A (MZ) 1-01, který je součástí Programu statistických zjišťování Ministerstva zdravotnictví ČR. Výkaz vyplňuje každé ambulantní oddělení nebo pracoviště psychiatrie ve všech zdravotnických zařízeních. V tomto materiálu jsou do oboru psychiatrie zařazeny také ordinace zajišťující péči o alkoholiky a toxikomany (AT) a sexuologická pracoviště.

V roce 2003 poskytovalo ambulantní péči v oboru psychiatrie v Libereckém kraji 22 pracovišť. Péče byla zajišťována ze dvou třetin v samostatných ambulantních zdravotnických zařízeních (nejčastěji v samostatných ordinacích lékařů specialistů). K 31.12.2003 pracovalo na těchto pracovištích (měřeno součtem úvazků) 17,36 lékařů a 14,62 středních zdravotnických pracovníků (SZP). V přepočtu na 100 tisíc obyvatel byl v našem kraji počet lékařů tohoto oboru podprůměrný (v kraji 4,06 a v ČR 6,45). Péče se soustředila v okrese Liberec, ve kterém byla polovina všech ordinací a pracovalo zde více než polovina lékařů.

V psychiatrických ordinacích bylo v roce 2003 v našem kraji provedeno přes 78 tisíc ambulantních ošetření nebo vyšetření. Každý ošetřený pacient navštívil ordinaci během roku v průměru 5,6 krát, v České republice je tento průměr téměř shodný - 5,8 ošetření na jednoho pacienta. Mezi pacienty jsou častěji ženy, v České republice tvoří 59,1 % všech pacientů. V Libereckém kraji je podíl žen o něco menší, tvoří 57,8 % pacientů. Ženy

v našem kraji jsou ovšem častěji ošetřovány, takže podíl žen na celkovém počtu ošetření je v Libereckém kraji vyšší než průměr v ČR (64 % x 60 %).

Nejčastějším důvodem návštěvy psychiatrické ambulance byly v našem kraji neurotické poruchy (37 %), další častou příčinou byly afektivní poruchy (19 %) a schizofrenie (11 %). Tato struktura odpovídá celorepublikovému průměru, jen s tím rozdílem, že v ČR se v roce 2003 častěji než schizofrenie vyskytly organické duševní poruchy.

Z předložených statistických výkazů vyplývá, že počet pacientů léčených pro alkohol a drogy na ambulantních AT pracovištích (vztažený na počet obyvatel) byl v Libereckém kraji výrazně nižší než je celorepublikový průměr. Na deset tisíc obyvatel připadlo v našem kraji 15,57 pacientů užívajících alkohol a 3,7 užívajících drogy, v ČR je to 24,52 léčených alkoholiků a 17,51 léčených narkomanů na 10 tisíc obyvatel. Srovnání mezi okresy je celkem problematické, protože síť ambulantních ordinací není v našem kraji rovnoměrná (je soustředěná v okrese Liberec). Přesto zmíníme okres Semily, ve kterém byl počet léčených alkoholiků na deset tisíc obyvatel nad celorepublikovým průměrem.

Vedle informací o ambulantní psychiatrické péči přináší materiál také základní údaje o lůžkové péči v tomto oboru. V našem kraji jsou lůžková psychiatrická oddělení ve dvou zařízeních, v Krajské nemocnici Liberec (2 oddělení) a v Psychiatrickém sanatoriu v České Lípě. Zdrojem těchto dat byl výkaz L (MZ) 1-02 o lůžkovém fondu zdravotnického zařízení a jeho využití.

Zpracovala: Ing. Giljan Pavlovová
ÚZIS ČR, Liberecký krajský odbor
Voroněžská 144, 460 01 Liberec 1
tel.: 485 217 201
pavlovova@uzis.cz, <http://www.uzis.cz>

Personální zajištění ambulantních služeb dle druhu zdravotnického zařízení

Druh zdravotnického zařízení	Počet ZZ a pracovišť	Počet zaměstnanců ¹⁾				
		lékaři celkem	z toho:		psycho- logové	SZP
			psychiatrii	sexuo- logové		
Ambulantní část lůžkových zdravotnických zařízení	6	5,03	4,70	0,33	1,10	5,15
Samostatná ordinace lékaře specialisty	13	10,55	10,55	-	-	8,97
Ostatní ambulantní zařízení	3	1,78	0,78	1,00	-	0,50
Liberecký kraj	22	17,36	16,03	1,33	1,10	14,62

¹⁾ Součet úvazků (včetně smluvních)

Činnost ambulantních služeb (počty ošetření - vyšetření) dle druhu zdravotnického zařízení

Druh zdravotnického zařízení	Počet ošetření - vyšetření			Počet prvních ošetření		
	celkem	z toho ženy v %	na 1 lékaře ¹⁾	celkem	z toho ženy v %	na 1 lékaře ¹⁾
Ambulantní část lůžkových zdravotnických zařízení	20 384	57,03	4 052,5	4 646	48,47	923,7
Samostatná ordinace lékaře specialisty	53 743	66,93	5 094,1	8 613	62,23	816,4
Ostatní ambulantní zařízení	4 244	64,07	2 384,3	837	63,56	470,2
Liberecký kraj	78 371	64,20	4 514,5	14 096	57,78	812,0

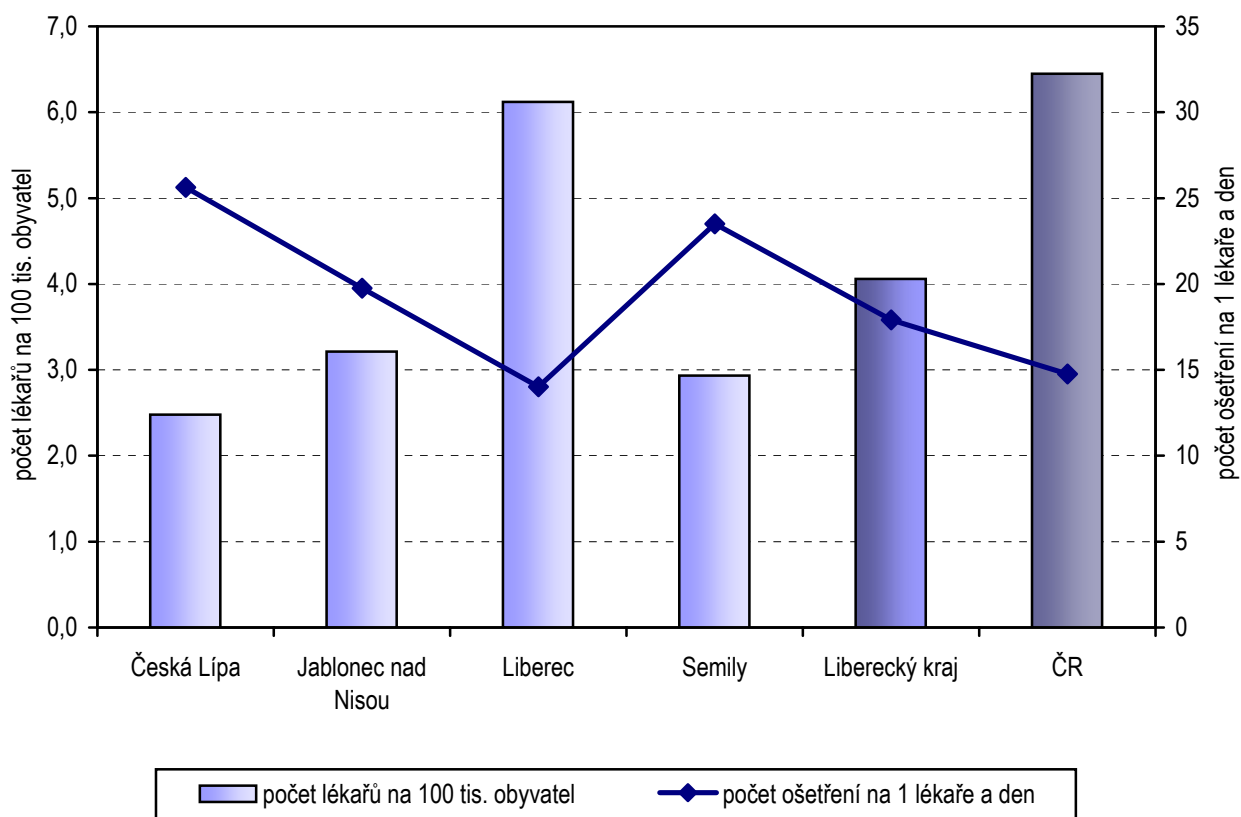
¹⁾ Součet úvazků (včetně smluvních)

Personální zajištění ambulantních služeb podle území

Území, okres	Počet ZZ a pracovišť	Počet zaměstnanců ¹⁾					Lékaři ¹⁾ na 100 000 obyvatel
		lékaři celkem	z toho:		psychologové	SZP	
			psychiatrii	sexuologové			
Česká Lípa	2	2,63	2,50	0,13	-	1,00	2,48
Jablonec nad Nisou	5	2,83	2,83	-	-	2,55	3,21
Liberec	11	9,70	8,50	1,20	1,10	9,50	6,12
Semily	4	2,20	2,20	-	-	1,57	2,93
Liberecký kraj	22	17,36	16,03	1,33	1,10	14,62	4,06
ČR	709	658,45	635,08	21,31	71,18	399,93	6,45

¹⁾ Součet úvazků (včetně smluvních)

Počet lékařů v psychiatrických ambulancích na 100 tisíc obyvatel a počet ošetření na 1 lékaře a den

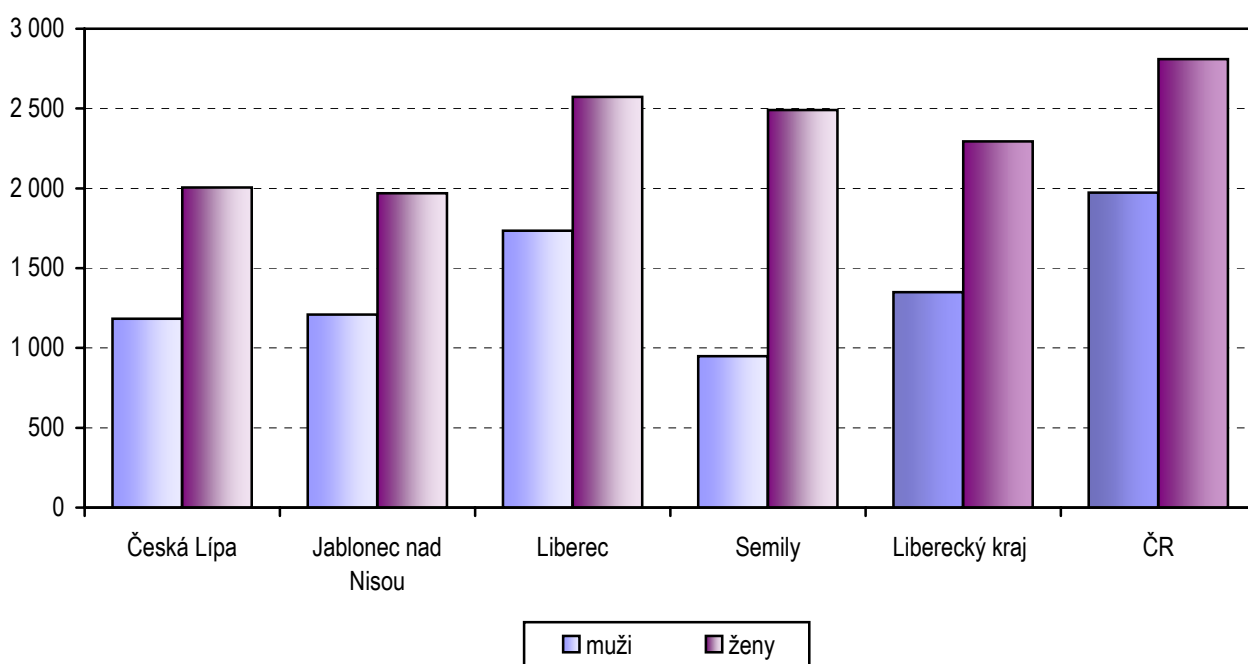


Činnost ambulantních služeb (počty ošetření - vyšetření) dle území

Území, okres	Počet ošetření - vyšetření						
	celkem			v tom			
	absolutně	na 1 lékaře ¹⁾ a den	na 10 000 obyvatel	muži		ženy	
				absolutně	na 10 000 mužů	absolutně	na 10 000 žen
Všechna ošetření - vyšetření							
Česká Lípa	16 979	25,6	1 601,9	6 167	1 184,1	10 812	2 005,5
Jablonec nad Nisou	14 087	19,8	1 602,4	5 133	1 208,8	8 954	1 970,1
Liberec	34 276	14,0	2 167,5	13 273	1 735,2	21 003	2 572,5
Semily	13 029	23,5	1 736,0	3 487	948,9	9 542	2 491,1
Liberecký kraj	78 371	17,9	1 835,0	28 060	1 350,4	50 311	2 294,1
ČR	2 450 106	14,8	2 401,7	980 244	1 973,0	1 469 862	2 808,6
První ošetření							
Česká Lípa	3 330	5,0	314,2	1 468	281,9	1 862	345,4
Jablonec nad Nisou	1 952	2,7	222,0	761	179,2	1 191	262,1
Liberec	7 093	2,9	448,5	3 116	407,4	3 977	487,1
Semily	1 721	3,1	229,3	607	165,2	1 114	290,8
Liberecký kraj	14 096	3,2	330,0	5 952	286,4	8 144	371,3
ČR	419 175	2,5	410,9	171 410	345,0	247 765	473,4

¹⁾ Součet úvazků (včetně smluvních)

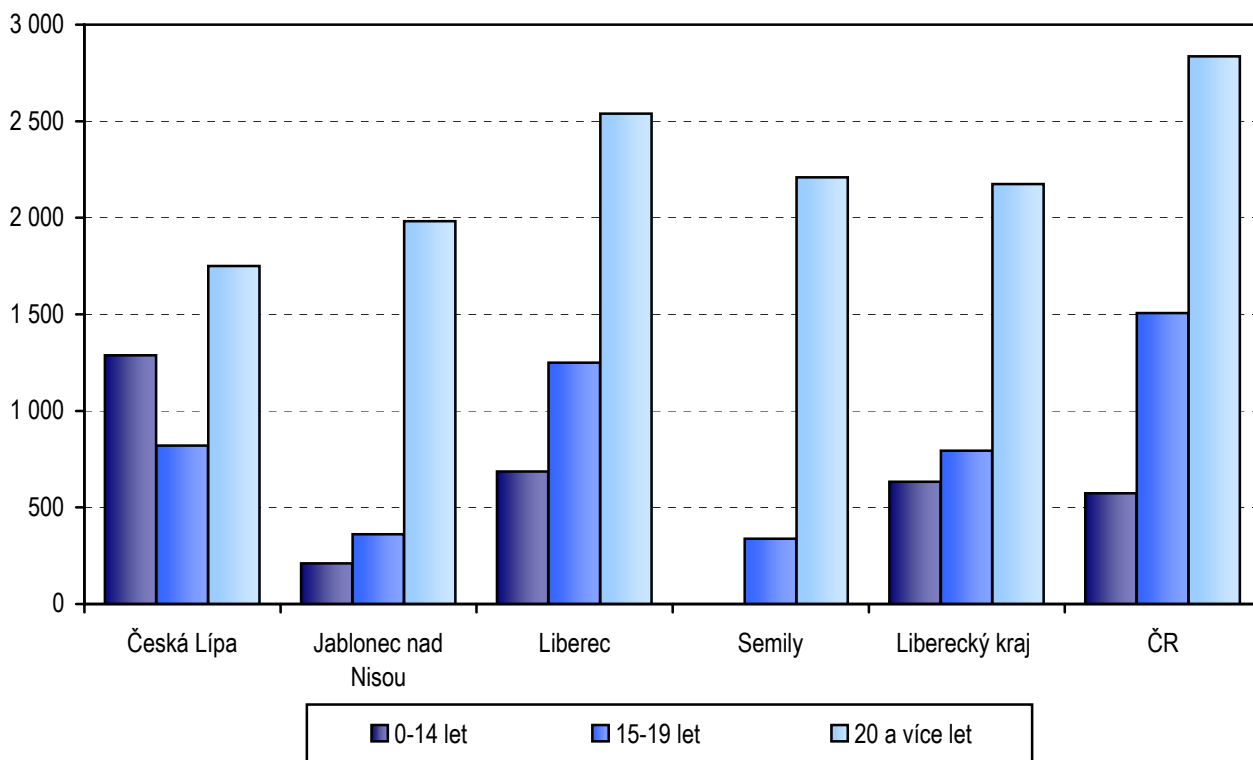
Počet ošetření - vyšetření na 10 000 obyvatel dle pohlaví



Činnost ambulantních služeb (počty ošetření - vyšetření) dle věku a území

Území, okres	Počet ošetření - vyšetření ve věkové skupině						% ošetř. - vyšetř. ochranné léčby ze všech ošetř. - vyšetř.
	0-14 let		15-19 let		20 a více let		
	absolutně	na 10 000 dětí	absolutně	na 10 000 dorostu	absolutně	na 10 000 dospělých	
Všechna ošetření - vyšetření							
Česká Lípa	2 355	1 288,01	637	819,82	13 987	1 749,69	3,09
Jablonec nad Nisou	288	210,37	203	361,47	13 596	1 981,69	4,31
Liberec	1 709	686,15	1 229	1 248,98	31 338	2 539,79	1,45
Semily	-	-	166	337,33	12 863	2 209,95	0,70
Liberecký kraj	4 352	632,48	2 235	794,05	71 784	2 174,34	2,19
ČR	90 192	574,01	100 123	1 507,39	2 259 791	2 836,73	0,95
První ošetření							
Česká Lípa	606	331,44	172	221,36	2 552	319,24	3,69
Jablonec nad Nisou	60	43,83	43	76,57	1 849	269,50	3,59
Liberec	547	219,62	402	408,54	6 144	497,94	1,14
Semily	-	-	39	79,25	1 682	288,98	0,87
Liberecký kraj	1 213	176,29	656	233,06	12 227	370,36	2,05
ČR	23 742	151,10	24 033	361,83	371 400	466,22	0,76

Počet ošetření - vyšetření na 10 000 obyvatel dle věku

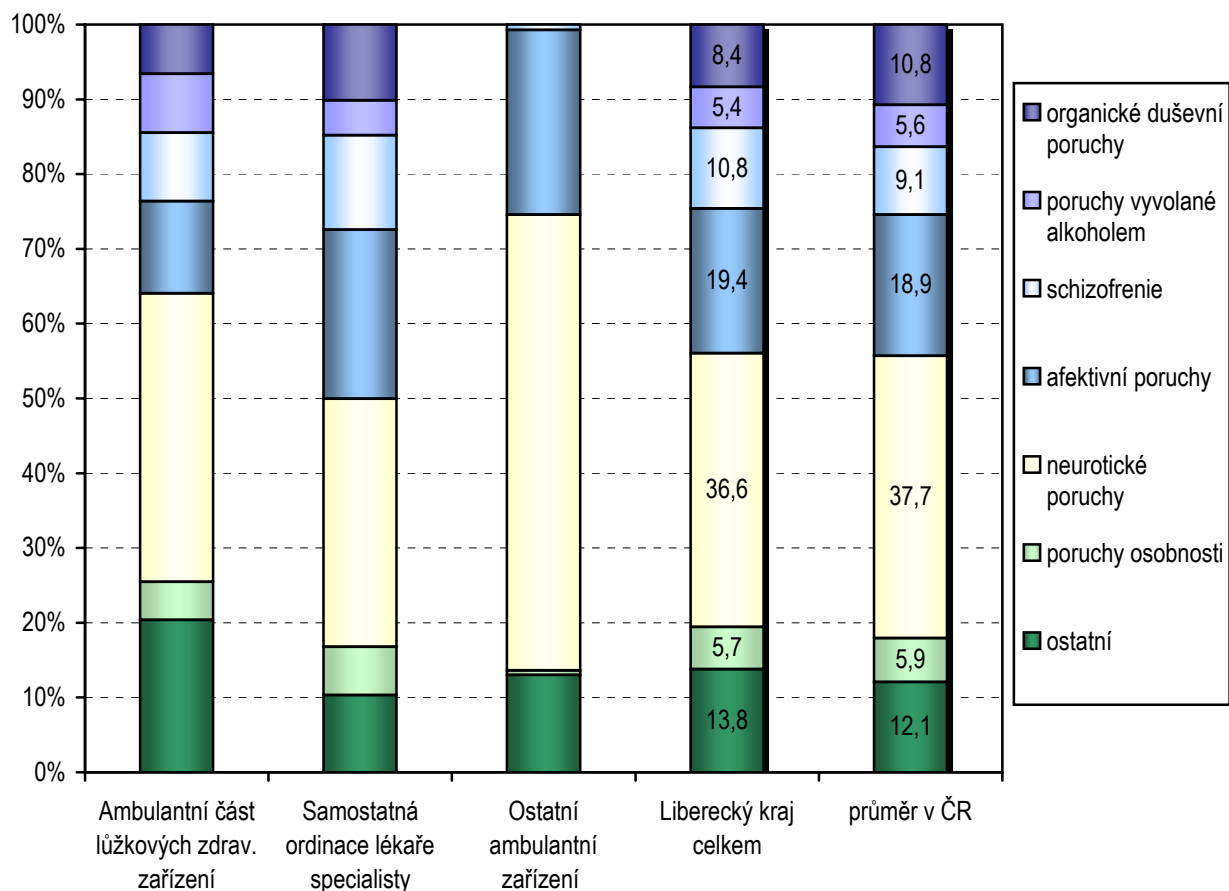


Vybraná onemocnění u léčených pacientů dle druhu zdravotnického zařízení

Druh zdravotnického zařízení	Počet prvních ošetření pro vybraná onemocnění ¹⁾					
	organické duševní poruchy	poruchy vyvolané alkoholem	schizofrenie	afektivní poruchy	neurotické poruchy	poruchy osobnosti
Ambulantní část lůžkových zdravotnických zařízení	306	366	425	574	1 792	237
Samostatná ordinace lékaře specialisty	873	402	1 089	1 948	2 856	557
Ostatní ambulantní zařízení	-	-	6	207	510	5
Liberecký kraj	1 179	768	1 520	2 729	5 158	799

¹⁾ Počet zjištěných diagnóz, nikoliv pacientů

Struktura prvních ošetření podle druhu zdravotnických zařízení v Libereckém kraji v roce 2003



Vybraná onemocnění u léčených pacientů dle území

Území, okres	Počet prvních ošetření pro vybraná onemocnění ¹⁾					
	organické duševní poruchy	poruchy vyvolané alkoholem	schizo-frenie	afektivní poruchy	neurotické poruchy	poruchy osobnosti
	absolutně					
Česká Lípa	225	165	359	544	1 301	192
Jablonec nad Nisou	144	70	275	466	689	163
Liberec	682	322	706	1 032	2 745	412
Semily	128	211	180	687	423	32
Liberecký kraj	1 179	768	1 520	2 729	5 158	799
ČR	45 083	23 518	37 987	79 215	158 168	24 618
	na 10 000 obyvatel					
Česká Lípa	21,23	15,57	33,87	51,32	122,74	18,11
Jablonec nad Nisou	16,38	7,96	31,28	53,01	78,37	18,54
Liberec	43,13	20,36	44,65	65,26	173,59	26,05
Semily	17,05	28,11	23,98	91,54	56,36	4,26
Liberecký kraj	27,61	17,98	35,59	63,90	120,77	18,71
ČR	44,19	23,05	37,24	77,65	155,04	24,13

¹⁾ Počet zjištěných diagnóz, ne pacientů

Pacienti ambulantních pracovišť AT dle užívané psychoaktivní látky

Území, okres	Pacienti "živé kartotéky" podle užívané psychoaktivní látky					
	alkohol			drogy		
	celkem	z toho závislí v %	na 10 000 obyvatel	celkem	z toho závislí v %	na 10 000 obyvatel
Česká Lípa	165	78,18	15,57	55	29,09	5,19
Jablonec nad Nisou	31	100,00	3,53	25	100,00	2,84
Liberec	258	77,91	16,32	51	100,00	3,23
Semily	211	85,78	28,11	27	70,37	3,60
Liberecký kraj	665	81,50	15,57	158	70,25	3,70
ČR	25 017	77,50	24,52	17 864	69,96	17,51

Využívání lůžkového fondu psychiatrických oddělení nemocnic a odborných léčebných ústavů (OLÚ) a zatížení zdravotnických pracovníků

Ukazatel	Nemocnice		OLÚ	
	kraj	ČR	kraj	ČR
Počet oddělení	3	33	-	31
Počet zaměstnanců ¹⁾				
lékaři	7,80	146,15	-	432,54
střední zdravotničtí pracovníci celkem	36,93	541,19	-	2 780,16
střední zdravotničtí pracovníci u lůžka	33,93	497,11	-	2 632,33
nižší a pomocní zdravotničtí pracovníci u lůžka	4,00	128,06	-	1 113,01
Průměrný počet lůžek	87,00	1 523,94	-	9 647,96
Průměrný denní stav obsazených lůžek				
celkem	64,2	1 195,0	-	8 616,6
na 1 lékaře	8,2	8,2	-	19,9
na 1 SZP u lůžka	1,9	2,4	-	3,3
Počet lékařů na 100 lůžek	8,97	9,63	x	4,48
Počet SZP na 100 lůžek	42,45	35,68	x	28,79
Počet hospitalizovaných	1 166	19 721	-	43 106
Nemocniční letalita	-	2,7	-	41,9
Využití lůžek ve dnech	269,4	286,2	-	326,0
Průměrná ošetrovací doba	20,1	22,1	-	73,0
Prostoj lůžek ²⁾	5,3	4,7	-	7,8

¹⁾ Součet úvazků

²⁾ Ve dnech na 1 hospitalizovaného z lůžek schopných provozu

Seznam nemocnic s psychiatrickým oddělením v kraji:

Krajská nemocnice Liberec (2 oddělení)

Psychiatrické sanatorium Česká Lípa

Seznam OLÚ s psychiatrickým oddělením v kraji:

-

Pozn.: Psychiatrické sanatorium Česká Lípa je registrováno jako nemocnice, vzhledem k existenci ambulantních oddělení.