



Informace ze zdravotnictví Pardubického kraje

Ústavu zdravotnických informací a statistiky
České republiky

Hradec Králové
11. 9. 2012

6

Rehabilitační a fyzikální medicína - činnost oboru v Pardubickém kraji v roce 2011

*Rehabilitation and Physical Medicine - Activity in Branch
in the Pardubický Region in 2011*

Souhrn

Informace ze zdravotnictví kraje o činnosti oboru rehabilitační a fyzikální medicíny v Pardubickém kraji v roce 2011 obsahuje údaje o ambulantní péči z oblasti sítě zdravotnických zařízení, personálního zajištění, činnosti, stručný přehled nově přijatých pacientů podle skupin diagnóz a také základní ukazatele lůžkové péče nemocnic a odborných léčebných ústavů. Údaje jsou členěny dle druhu zdravotnického zařízení a dle území.

Summary

Information on health service activity in the branch of rehabilitation and physical medicine in Pardubický region in 2011 contains data about out-patient, in particular, about health service network, personnel capacity, activity, a brief overview of newly admitted patients by group of diagnoses and also basic indicators of in-patient care in hospitals and specialized therapeutic institutes. Data are presented by type of health establishment and by territory.

Podklady pro zpracování této aktuální informace o činnosti oboru rehabilitační a fyzikální medicíny byly čerpány z údajů pravidelného ročního sběru dat. Výkaz vyplňuje samostatně každé oddělení (pracoviště) rehabilitační a fyzikální medicíny, včetně ambulantních částí nemocnic. Výkaz byl součástí Programu statistických zjišťování Ministerstva zdravotnictví v ČR na rok 2011. Vyplňování se týkalo všech zdravotnických zařízení bez ohledu na jejich zřizovatele. Formuláře výkazů a závazné pokyny jsou vystaveny na internetu www.uzis.cz.

Od roku 2008 se na výkazech A(MZ)1-01 sledují pracovníci také jako průměrný roční přepočtený počet, který výstižněji charakterizuje kapacitní zajištění jednotlivých ambulancí, zvláště v případech ukončení a zahájení činnosti nebo většího pohybu pracovníků v průběhu roku. Je to součet přepočteného počtu pracovníků za jednotlivé měsíce dělený počtem měsíců sledovaného období. V roce 2011 byla ambulantní péče v oboru rehabilitační a fyzikální medicíny zabezpečována na 98 samostatných odděleních či pracovištích, kde pracovalo 20,52 lékařů, 360,85 fyzioterapeutů, 9,48 ergoterapeutů, 27,79 všeobecných sester a 13,74 ostatních odborných pracovníků, např. masér (§ 37). Všechny kategorie jsou uvedeny v průměrném ročním přepočteném počtu pracovníků (včetně smluvních).

Celkem tito pracovníci poskytli téměř 141 tisíc vyšetření a provedli 2,8 mil. výkonů. Tak jako v předchozích letech, nejvíce vyšetření (61 %) zajistili fyzioterapeuti a ergoterapeuti.

Pokud budeme počet vyšetření sledovat podle druhu zařízení, které pacientovi poskytlo péči, zjistíme, že hlavními poskytovateli jsou shodně samostatné ordinace lékařů specialistů (28 %) a současně i ambulantní části lůžkových zdravotnických zařízení (29 %). Také u výkonů byla naprostá většina zajišťována fyzioterapeutem a ergoterapeutem (téměř 97 %), nejvíce výkonů (45 %) provedli pracovníci samostatných zařízení nelékařů rehabilitačních. Nejvíce výkonů i vyšetření bylo provedeno v okrese Ústí nad Orlicí (výkonů 35 % a vyšetření 39 %).

Nejčastějším rehabilitačním výkonem je léčebná tělesná výchova, představující téměř 46 % všech ambulantních výkonů (ČR 48 %). Fyzikální terapie představovala 37 % všech výkonů v kraji (ČR 36 %).

V kraji bylo nově přijato k léčbě celkem téměř 132 tisíc pacientů, což představovalo 2 550 pacientů na 10 tis. obyvatel (ČR 2 109). Z vybraných skupin diagnóz podle Mezinárodní klasifikace nemocí 10. revize se 74 % osob léčilo na nemoci svalové a kosterní soustavy a pojivové tkáně, 10 % na poranění a otravy, nemoci nervové soustavy byly zastoupeny téměř 7 %.

Akutní léčebnou péči na lůžkovém rehabilitačním oddělení poskytuje v kraji pouze Pardubická krajská nemocnice, a.s.. Celkem bylo na tomto nemocničním oddělení hospitalizováno 449 pacientů s průměrnou ošetrovací dobou 15,2 dní (ČR 15,6 dní). Při průměrném počtu 26 lůžek bylo denně obsazeno 19 lůžek. Lůžka byla využívána 262,9 dní v roce.

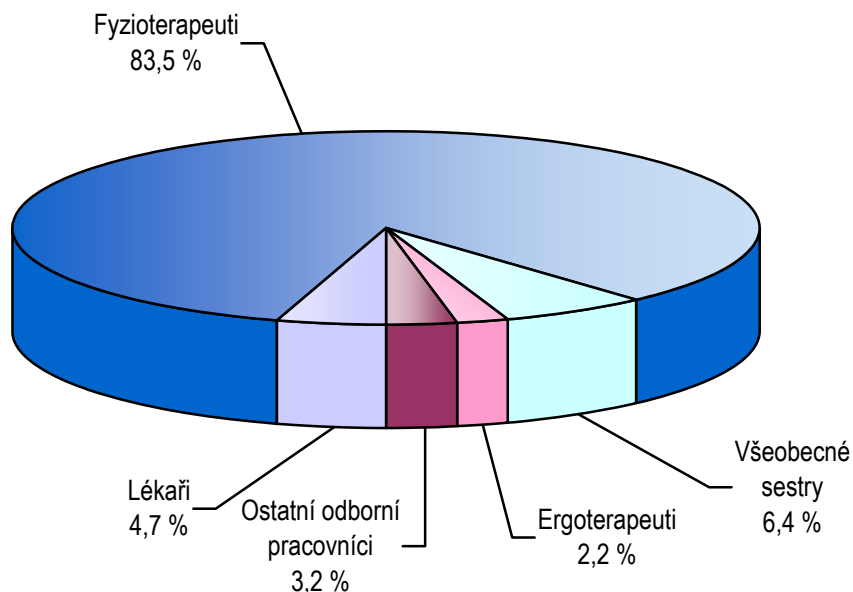
Dále byla lůžková péče o pacienty zajištěna ve třech odborných léčebných ústavech (OLÚ) – Rehabilitační ústav, Brandýs nad Orlicí (170 rehabilitačních lůžek), Hamzova odborná léčebna pro děti a dospělé, Luže (505 rehabilitačních lůžek) a Odborný léčebný ústav, Jevíčko (75 rehabilitačních lůžek). Celkem bylo v těchto OLÚ na 750 lůžkách za rok hospitalizováno 9 409 pacientů s průměrnou ošetrovací dobou 28,1 dní (ČR 30,8 dní).

Zpracovala: Dana Řeháková
ÚZIS ČR, Regionální pracoviště Hradec Králové
Habrmanova 19/1, 500 02 Hradec Králové
tel.: 495 058 321, fax: 495 058 322
e-mail: drahokoupilova@uzis.cz
<http://www.uzis.cz>

Personální zajištění dle druhu zdravotnických zařízení a dle území

Ukazatel	Počet ZZ a pracovišť	Počet pracovníků ¹⁾					
		celkem	z toho				
			lékaři	fyzio-terapeuti	všeobecné sestry	ergo-terapeuti	ostatní odborní pracovníci
dle druhu zařízení							
Ambulantní část lůžkových ZZ	13	212,30	9,16	174,60	17,14	8,48	2,92
Samostatná ordinace lékaře specialisty	17	31,03	10,30	17,33	3,15	-	0,25
Samostatné zařízení nelékaře rehabilitační	61	156,93	0,05	142,31	5,00	1,00	8,57
Ostatní ambulantní zařízení	7	32,12	1,01	26,61	2,50	-	2,00
Celkem	98	432,38	20,52	360,85	27,79	9,48	13,74
dle území okresů							
Chrudim	11	124,26	2,81	110,19	5,46	4,93	0,87
Pardubice	38	109,09	5,75	89,01	5,63	1,00	7,70
Svitavy	21	85,87	5,64	64,29	11,27	1,50	3,17
Ústí nad Orlicí	28	113,16	6,32	97,36	5,43	2,05	2,00
Pardubický kraj	98	432,38	20,52	360,85	27,79	9,48	13,74

¹⁾ Průměrný roční přepočtený počet pracovníků celkem (vč. smluvních) - z odevzdaných ročních výkazů A(MZ)1-01

Struktura pracovníků v oboru rehabilitační a fyzikální medicíny


Počet vyšetření, výkonů a pacientů dle druhu zdravotnických zařízení

Vybrané ukazatele	Činnost v oboru dle zařízení				
	celkem	v tom			
		ambulantní část lůžkových zdravotnických zařízení	samostatná ordinace lékaře specialisty	samostatné zařízení nelékaře rehabilitační	ostatní ambulantní zařízení
	Vyšetření provedená				
Lékařem	55 136	20 817	30 387	-	3 932
Fyzioterapeutem, ergoterapeutem	85 791	20 709	9 214	27 509	28 359
Psychologem, logopedem, sociálním pracovníkem	-	-	-	-	-
Pardubický kraj	140 927	41 526	39 601	27 509	32 291
Na 10 000 obyvatel	2 729,77	804,36	767,07	532,85	625,48
	Výkony provedené				
Lékařem	93 282	19 117	66 327	-	7 838
Fyzioterapeutem, ergoterapeutem	2 697 338	1 018 027	144 849	1 259 751	274 711
Psychologem, logopedem, sociálním pracovníkem	-	-	-	-	-
Pardubický kraj	2 790 620	1 037 144	211 176	1 259 751	282 549
	Pacienti nově přijatí k léčbě				
Pardubický kraj	131 622	43 500	21 261	54 443	12 418
Na 10 000 obyvatel	2 549,53	842,60	411,83	1 054,57	240,54

Struktura výkonů podle druhu zdravotnických zařízení

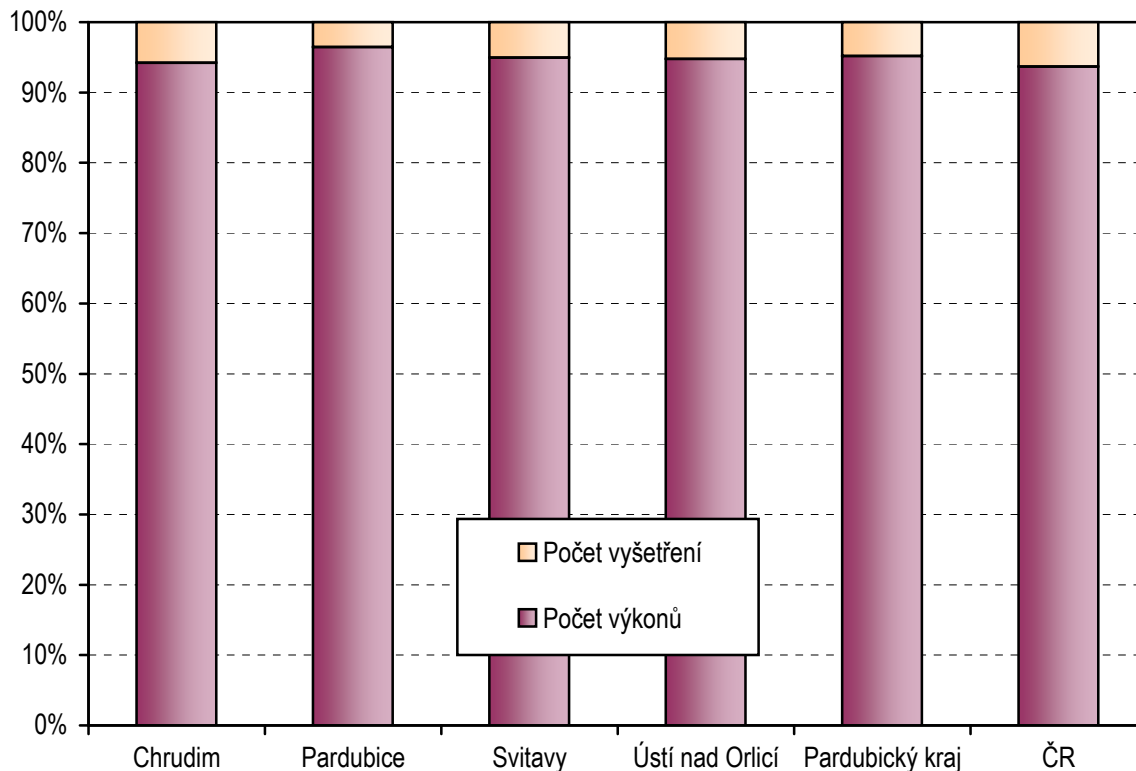
Druh zdravotnického zařízení	Struktura výkonů				
	celkem	z toho (v %)			
		léčebná tělesná výchova	fyzikální terapie	ergoterapie	ostatní výkony
Ambulantní část lůžkových ZZ	1 037 144	59,43	21,90	3,60	15,07
Samostatná ordinace lékaře specialisty	211 176	35,93	31,41	-	32,66
Samostatné zařízení nelékaře rehabilitační	1 259 751	39,07	48,13	0,54	12,26
Ostatní ambulantní zařízení	282 549	32,29	47,27	-	20,44
Pardubický kraj	2 790 620	45,71	37,03	1,58	15,68
ČR	47 296 064	48,12	36,23	1,47	14,18

Indikace léčebné rehabilitace - skupiny diagnóz podle MKN-10

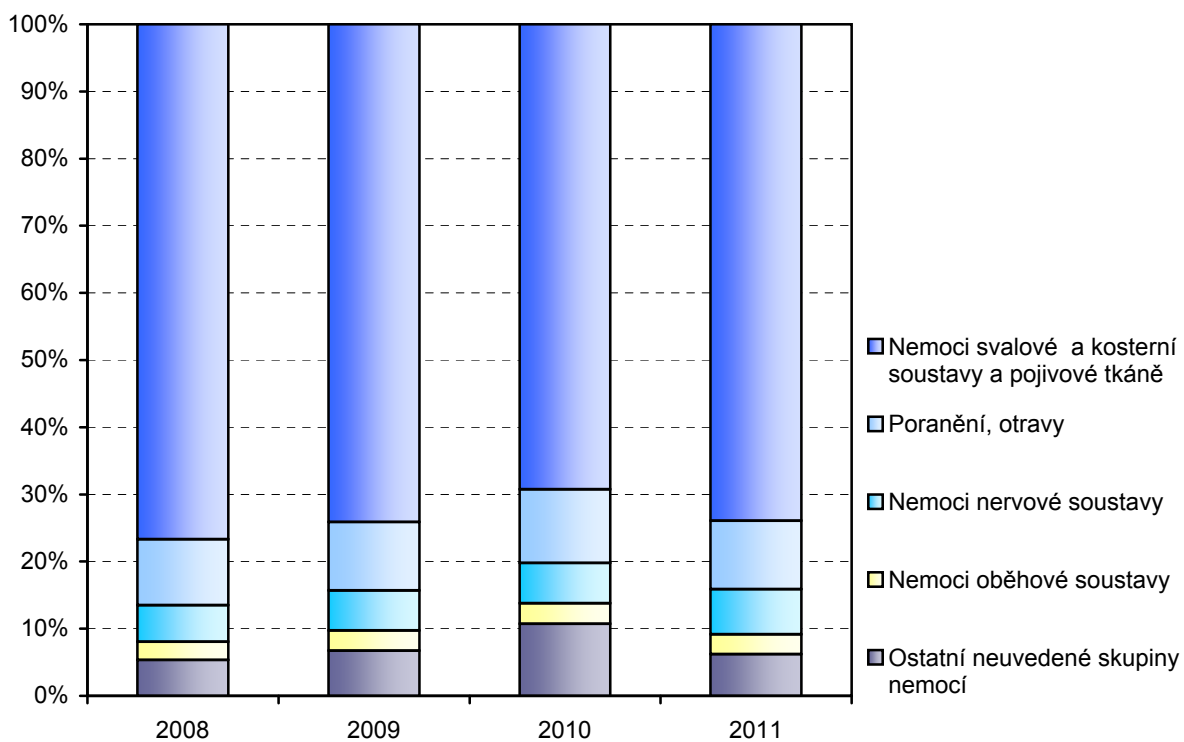
Diagnóza MKN-10		Počet pacientů nově přijatých k léčbě					
		2008	2009	2010	2011	na 10 tis. obyvatel ¹⁾ v r. 2011	Index 2011/2008 v %
Nemoci infekční a parazitární	A00–B99	71	355	400	315	6,10	443,66
Novotvary	C00–D48	673	945	892	821	15,90	121,99
Nemoci endokrinní	E00–E90	457	575	632	530	10,27	115,97
Poruchy duševní a poruchy chování	F00–F99	150	425	425	416	8,06	277,33
Nemoci nervové soustavy	G00–G99	6 748	8 410	7 920	8 824	170,92	130,76
Nemoci oběhové soustavy	I00–I99	3 386	4 277	4 051	3 903	75,60	115,27
Nemoci dýchací soustavy	J00–J99	730	1 136	935	990	19,18	135,62
Nemoci trávicí soustavy	K00–K93	643	1 328	6 645	759	14,70	118,04
Nemoci svalové a kosterní soustavy a pojivové tkáně	M00–M99	95 317	104 791	91 423	97 306	1 884,83	102,09
Nemoci močové a pohlavní soustavy	N00–N99	233	353	246	195	3,78	83,69
Těhotenství, porod a šestinedělí, stavy vzniklé v perinatálním období	O00–O99 P00–P96	1 414	986	1 129	985	81,27	69,66
Poranění, otravy	S00–T98	12 190	14 450	14 456	13 448	260,49	110,32
Ostatní neuvedené skupiny nemocí		2 243	3 374	2 832	3 130	60,63	139,55
Pardubický kraj		124 255	141 405	131 986	131 622	2 549,53	105,93
ČR		2 236 103	2 323 189	2 246 158	2 213 471	2 108,74	98,99

¹⁾ U Dg těhotenství, porod a šestinedělí, stavy vzniklé v perinatálním období přepočteno na 10 000 žen 15–49 let

**Počet vyšetření a počet výkonů
v územních celcích v %**



**Vývoj struktury nově přijatých pacientů k léčbě
dle vybraných skupin diagnóz v %**



Využívání lůžkového fondu rehabilitačních oddělení nemocnic a rehabilitačních center a zatížení zdravotnických pracovníků

Ukazatel	Nemocnice		OLÚ	
	Pardubický kraj	ČR	Pardubický kraj	ČR
Počet oddělení	1	54	3	17
Počet pracovníků ¹⁾				
lékaři	2,87	170,03	37,70	138,29
ZPBD ²⁾ celkem	11,03	573,77	168,87	618,35
Průměrný počet lůžek	26,00	1 693,98	750,00	2 394,50
Průměrný denní stav obsazených lůžek				
celkem	18,7	1 306,7	725,4	2 290,1
na 1 lékaře	6,6	8,0	19,1	16,9
Počet lékařů na 100 lůžek	11,04	10,07	5,03	5,76
Počet ZPBD ²⁾ na 100 lůžek	42,42	33,97	22,52	25,74
Počet hospitalizovaných	449	30 598	9 409	27 168
Nemocniční letalita	-	0,7	0,2	0,5
Využití lůžek ve dnech	262,9	281,6	353,0	349,1
Průměrná ošetrovací doba	15,2	15,6	28,1	30,8
Prostoj lůžek ³⁾	4,7	3,6	1,0	1,2

¹⁾ Součet úvazků vč. smluvních pracovníků k 31.12.

²⁾ ZPBD-zdravotničtí pracovníci nelékaři s odbornou způsobilostí bez odborného dohledu (§ 5–§ 21a) dle zák. č. 96/2004 Sb.

³⁾ Ve dnech na 1 hospitalizovaného z lůžek schopných provozu

Seznam nemocnic s lůžkovým rehabilitačním oddělením v kraji:

Pardubická krajská nemocnice, a.s., Pardubice

Seznam OLÚ s lůžkovým rehabilitačním oddělením v kraji:

Rehabilitační ústav, Brandýs nad Orlicí

Hamzova odborná léčebna pro děti a dospělé, Luže

Odborný léčebný ústav, Jevíčko