



Informace ze zdravotnictví Plzeňského kraje

Ústavu zdravotnických informací a statistiky
České republiky

Plzeňský kraj
17.6.2004

7

Psychiatrie vč. AT a sexuologie - činnost v Plzeňském kraji v roce 2003

*Psychiatry incl. Alcohol and Drugs Guidance Centres and Sexology - Activity
in Branch in Plzeňský Region in 2003*

Souhrn

Informace ze zdravotnictví kraje o činnosti oboru psychiatrie včetně AT a sexuologie v Plzeňském kraji v roce 2003 obsahuje údaje o ambulantní péči z oblasti sítě zdravotnických zařízení, personálního zajištění, činnosti a stručný přehled pacientů podle užívané psychoaktivní látky. Údaje jsou členěny dle druhu zdravotnického zařízení a dle územní.

Summary

Information on health service activity in the branch of psychiatry including alcohol and drugs guidance centres and sexology in the Plzeňský region in 2003 contains data about out-patient care from area of health service network, personnel capacity, activity and a brief overview of patients by used psychoactive substance. Data are presented by type of health establishment and by territory.

Tyto informace vycházejí ze zpracovaných údajů výkazů A(MZ) 1-01. Výkaz vyplňuje každé ambulantní pracoviště a oddělení psychiatrické, sexuologické a ambulantní pracoviště AT, včetně ambulantních částí nemocnic, bez ohledu na zřizovatele. Výkazy jsou součástí Programu statistických zjišťování Ministerstva zdravotnictví ČR, který vyšel ve Sbírce zákonů ČR, částka 163 ze dne 19. listopadu 2002, formou vyhlášky ČSÚ č. 470/2002 Sb. a jejích samostatných příloh. Program byl sestaven v souladu se zákonem č. 89/1995 Sb., o státní statistické službě, ve znění pozdějších předpisů. Pro výpočet relací byly použity údaje Českého statistického úřadu.

Návratnost výkazů v oboru psychiatrie vč. AT a sexuologie v roce 2003 činila 89,7 %. Údaje poskytlo 52 zdravotnických zařízení, ve kterých pracovalo k 31.12.2003 celkem 43,37 psychiatrů, 0,45 sexuologů, 3,25 psychologů a 28,81 středních zdravotnických pracovníků včetně smluvních úvazků. Tyto ukazatele jsou vždy uváděny v tzv. přepočteném počtu = součet úvazků.

Psychiatrická péče včetně AT a sexuologie je zajišťována v relaci lékařů (v součtu úvazků včetně smluvních) na 100 000 obyvatel takto: Plzeňský kraj 7,97, okres Plzeň-město 19,69 jako nejvíce zabezpečený, okres Tachov 1,94 jako nejméně zabezpečený. V celé ČR bylo 6,45. V roce 2003 bylo celkem 131 987 ambulantních psychiatrických ošetření-vyšetření, což představuje oproti předchozímu roku nárůst o 5,1 %. V relaci na 10 000 obyvatel bylo provedeno 2 403 ošetření-vyšetření, zatímco v celé republice 2 402 ošetření, z okresů bylo provedeno nejvíce v Plzni-městě (4746), naopak nejméně v okrese Plzeň-sever (824). Tento rozdíl je dán vyšším počtem lékařů

v oboru psychiatrie v okrese Plzeň-město, kde pracuje více lékařů v ambulantních částech nemocnic, především ve Fakultní nemocnici Plzeň. Zde jsou ošetřováni pacienti i z jiných okresů. Z porovnání počtu ošetření podle pohlaví vyplývá, že psychiatrickou péči vyhledávaly častěji ženy než muži (2 997 ošetření na 10 000 žen; 1 783 ošetření na 10 000 mužů).

Na ambulantních odděleních psychiatrie bylo v roce 2003 provedeno 24 968 prvních ošetření. Do struktury prvních ošetření je pacient započítáván tolikrát, pro kolik onemocnění je v daném roce prvně ošetřen. Nejvíce prvních ošetření na jednoho lékaře a den vykazují v okrese Klatovy (4) a Tachov (4), nejméně Plzeň-město (2) a Plzeň-sever (2). Plzeňský kraj vykazuje (2), ČR (3). Z hlediska struktury prvních ošetření byla v roce 2003 nejčastější vyšetření na poruchy neurotické (9 854), poruchy afektivní (4 473) a organické duševní poruchy (2 908). U ostatních vybraných diagnóz (poruchy osobnosti, poruchy vyvolané alkoholem, organické duševní poruchy) nejsou vyšetření tak častá. Z vybraných onemocnění v relaci na 10 000 obyvatel byla provedena první ošetření nejčastěji pro neurotické poruchy v Plzeňském kraji (179), v ČR (155), z okresů nejvíce v Plzni-městě (402), nejméně v okrese Domažlice (54).

V Plzeňském kraji bylo v tzv. „živé kartotéce“ z celkového počtu pacientů užívajících psychoaktivní látky 1 211 alkoholiků a 1 200 toxikomanů. Pro srovnání - v celé republice je celkem evidováno 25 017 alkoholiků a 17 864 pacientů toxikomanů. V „živé kartotéce“ jsou také všichni pacienti s uloženou ochrannou léčbou. Nejvíce pacientů závislých na alkoholu je evidováno v okrese Plzeň-město (808) a nejméně v okrese Plzeň-jih a Plzeň-sever (15). Tento výrazný rozdíl je dán tím, že ne všichni ambulantní psychiatři mají AT poradnu. U evidovaných pacientů toxikomanů je největší závislost na drogách též v okrese Plzeň-město (1 017) a nejméně v okrese Tachov (18). V relaci na 10 000 obyvatel je v „živé kartotéce“ v Plzeňském kraji 22 alkoholiků a 22 závislých na drogách, v ČR 25 alkoholiků a 18 závislých na drogách. Z okresů má nejvíce alkoholiků Plzeň-město (49) a (62) závislých na drogách. Nejméně bylo v okrese Plzeň-jih a Plzeň-sever (2) alkoholici a žádní závislí na drogách.

Lůžková péče

Péči na lůžkových odděleních nemocnic zabezpečovalo 18,78 lékařů (přepočtené počty). Na jednoho lékaře připadalo 5,7 obsazených lůžek na den a v ČR 8,2 obsazených lůžek. Celkový počet hospitalizovaných činil 1 645 a v ČR 19 721 hospitalizovaných. V Plzeňském kraji je jeden odborný léčebný ústav a to Psychiatrická léčebna Dobruška, kde zajišťuje péči 38,42 lékařů (přepočtený počet). Na jednoho lékaře připadalo 27,9 obsazených lůžek na den a v ČR 19,9 lůžek. Celkový počet hospitalizovaných činil 4 986 a v ČR 43 106.

Zpracovala:

Ludmila Špilarová
ÚZIS ČR, Plzeňský krajský odbor
nám. Míru 3, 301 00 Plzeň
telefon: 377 422 465
e-mail: spilarova@uzis.cz
<http://www.uzis.cz>

Personální zajištění ambulantních služeb dle druhu zdravotnického zařízení

Druh zdravotnického zařízení	Počet ZZ a pracovišť	Počet zaměstnanců ¹⁾				
		lékaři celkem	z toho:		psycho- logové	SZP
			psychiatrii	sexuo- logové		
Ambulantní část lůžkových zdravotnických zařízení	6	7,01	6,66	0,35	1,75	9,77
Samostatná ordinace lékaře specialisty	40	29,85	29,75	0,10	1,50	12,82
Ostatní ambulantní zařízení	6	6,96	6,96	-	-	6,22
Plzeňský kraj	52	43,82	43,37	0,45	3,25	28,81

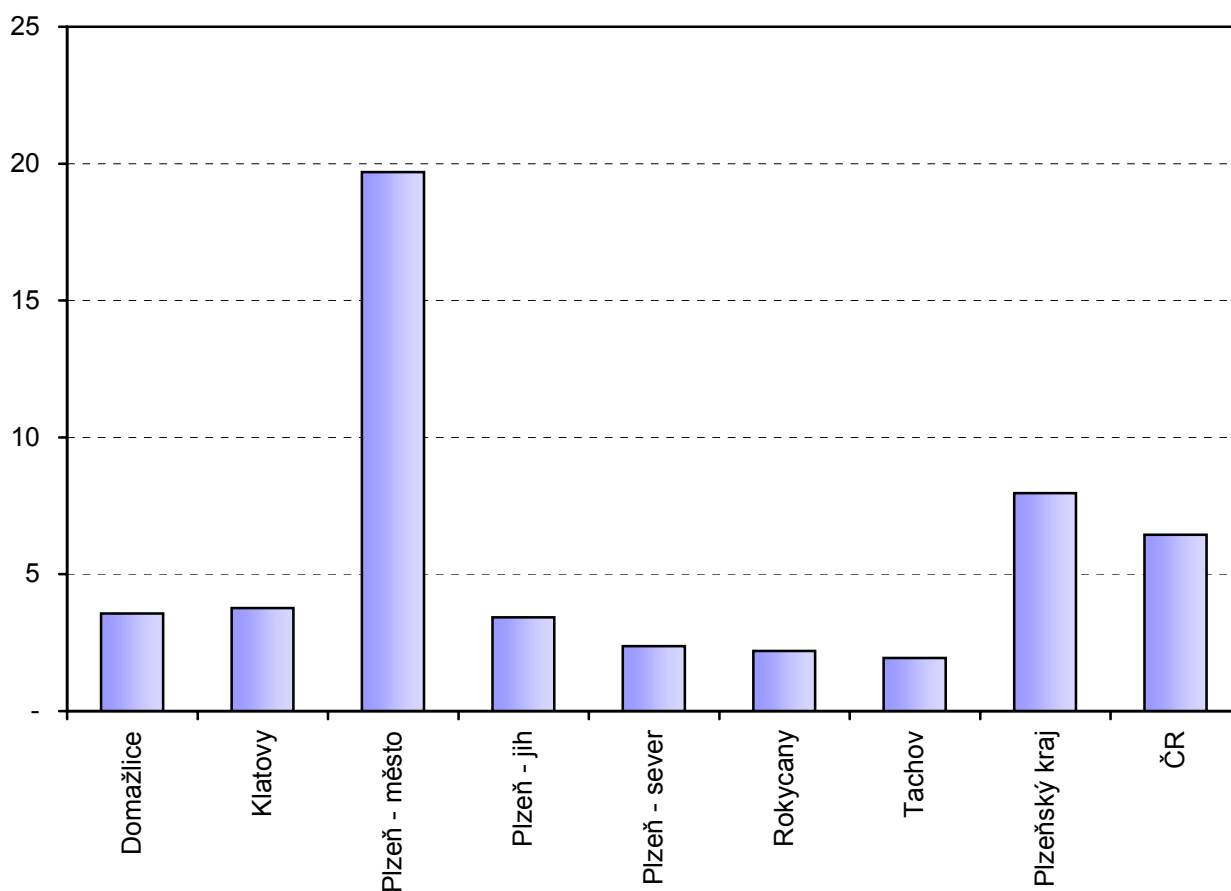
¹⁾ Součet úvazků (včetně smluvních)

Personální zajištění ambulantních služeb podle území

Území, okres	Počet ZZ a pracovišť	Počet zaměstnanců ¹⁾					Lékaři ¹⁾ na 100 000 obyvatel
		lékaři celkem	z toho:		psychologové	SZP	
			psychiatrii	sexuologové			
Domažlice	3	2,10	2,10	-	-	1,50	3,57
Klatovy	5	3,30	3,30	-	-	2,27	3,77
Plzeň - město	34	32,32	31,87	0,45	3,25	20,94	19,69
Plzeň - jih	5	2,35	2,35	-	-	2,10	3,43
Plzeň - sever	2	1,75	1,75	-	-	-	2,37
Rokycany	2	1,00	1,00	-	-	1,00	2,19
Tachov	1	1,00	1,00	-	-	1,00	1,94
Plzeňský kraj	52	43,82	43,37	0,45	3,25	28,81	7,97
ČR	709	658,45	635,08	21,31	71,18	399,93	6,45

¹⁾ Součet úvazků (včetně smluvních)

Počet lékařů na 100 000 obyvatel

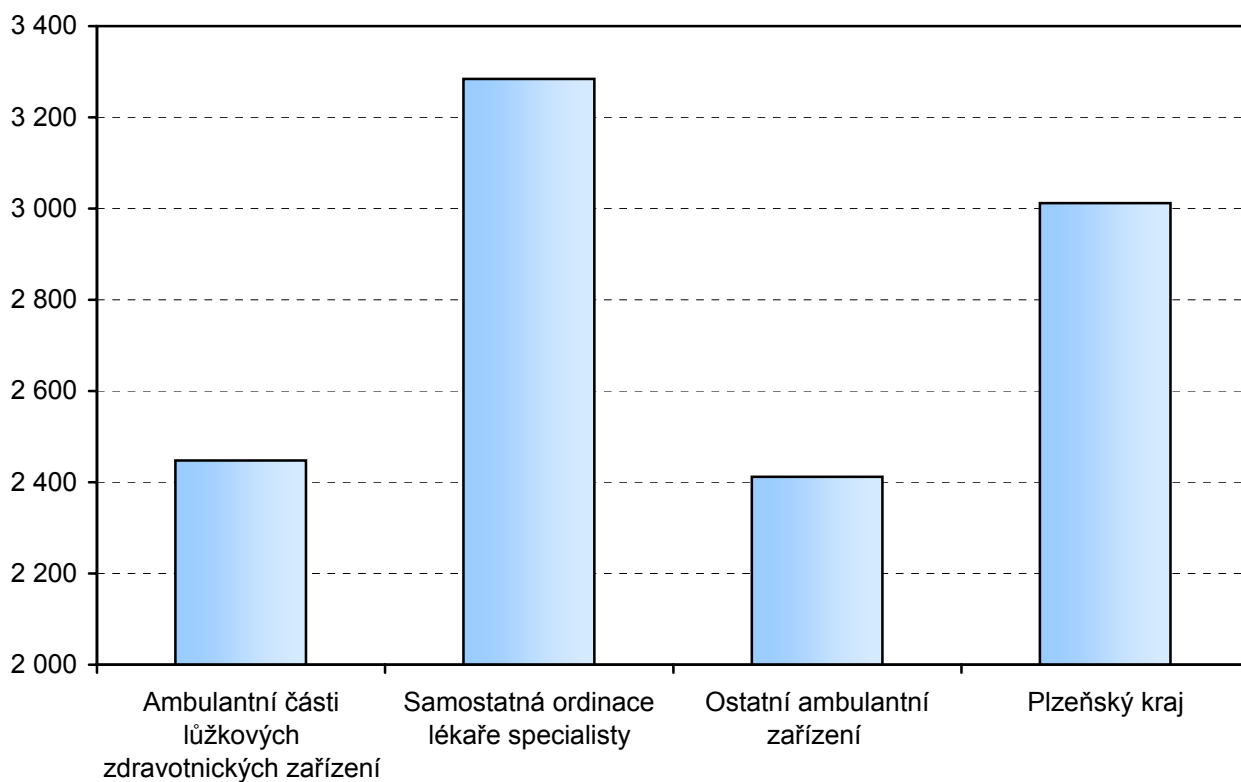


**Činnost ambulantních služeb (počty ošetření - vyšetření)
dle druhu zdravotnického zařízení**

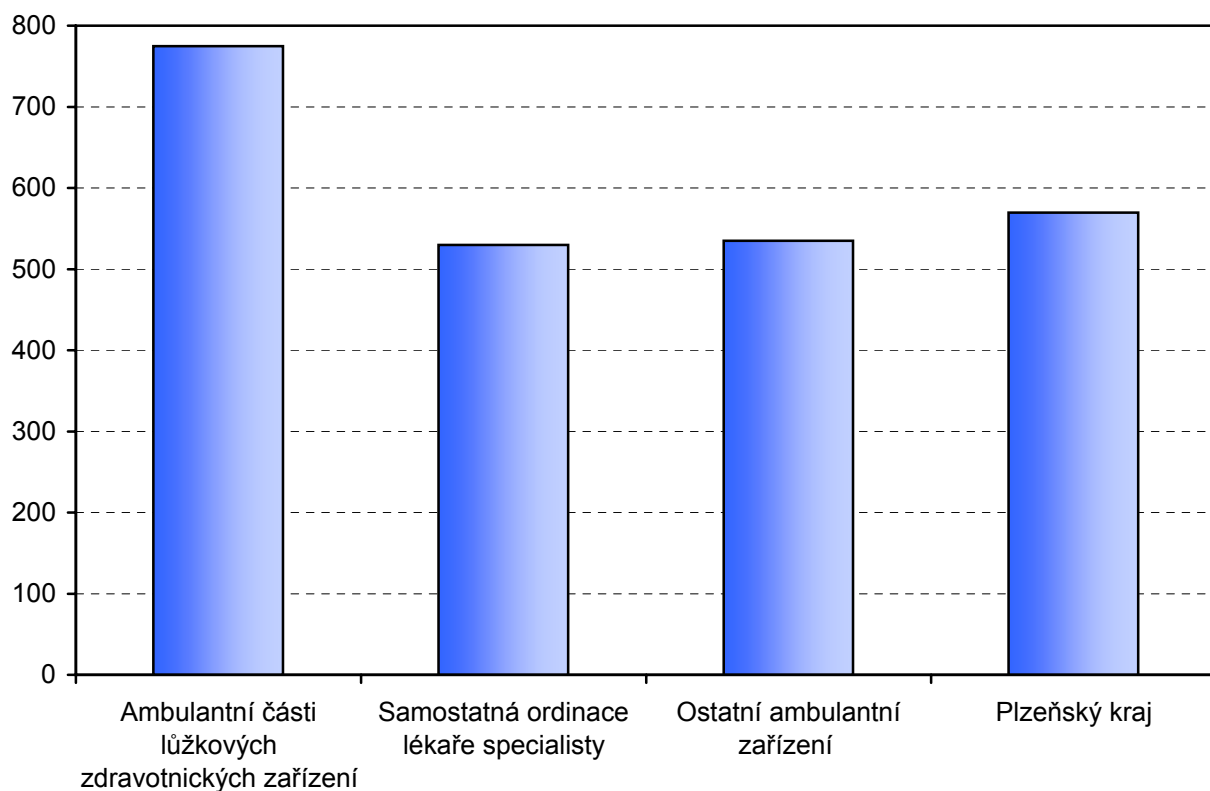
Druh zdravotnického zařízení	Počet ošetření - vyšetření			Počet prvních ošetření		
	celkem	z toho ženy v %	na 1 lékaře ¹⁾	celkem	z toho ženy v %	na 1 lékaře ¹⁾
Ambulantní část lůžkových zdravotnických zařízení	17 158	52,19	2447,6	5 430	52,34	774,6
Samostatná ordinace lékaře specialisty	98 041	67,75	3284,5	15 815	64,75	529,8
Ostatní ambulantní zařízení	16 788	51,58	2412,1	3 723	49,56	534,9
Plzeňský kraj	131 987	63,67	3012,0	24 968	59,79	569,8

¹⁾ Součet úvazků (včetně smluvních)

Počet ošetření - vyšetření na 1 lékaře dle druhu zařízení



Počet prvních ošetření na 1 lékaře ve sledovaném roce dle druhu zařízení

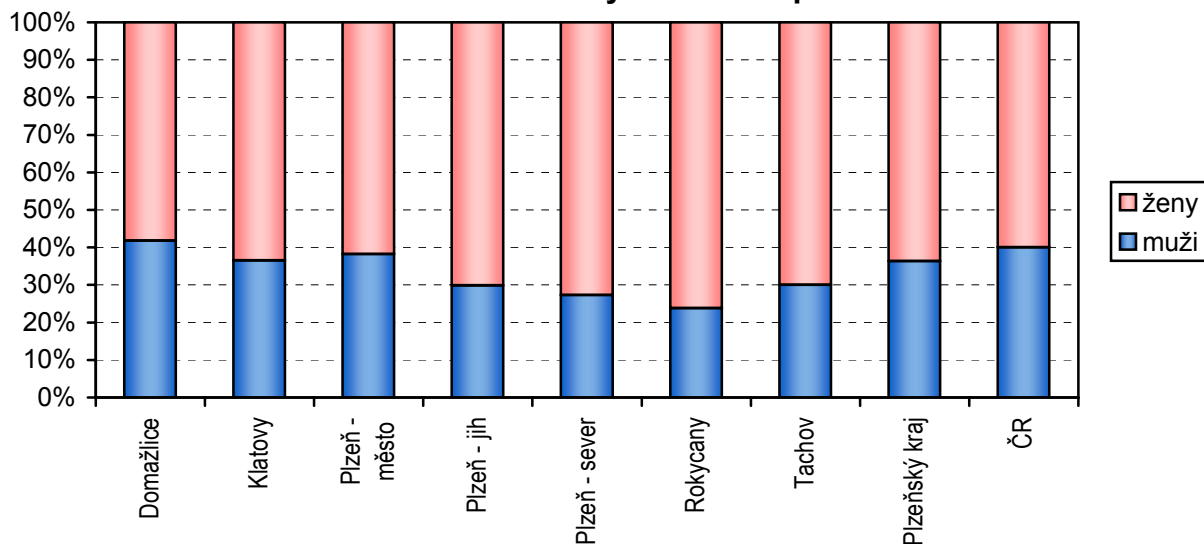


Činnost ambulantních služeb (počty ošetření - vyšetření) dle území

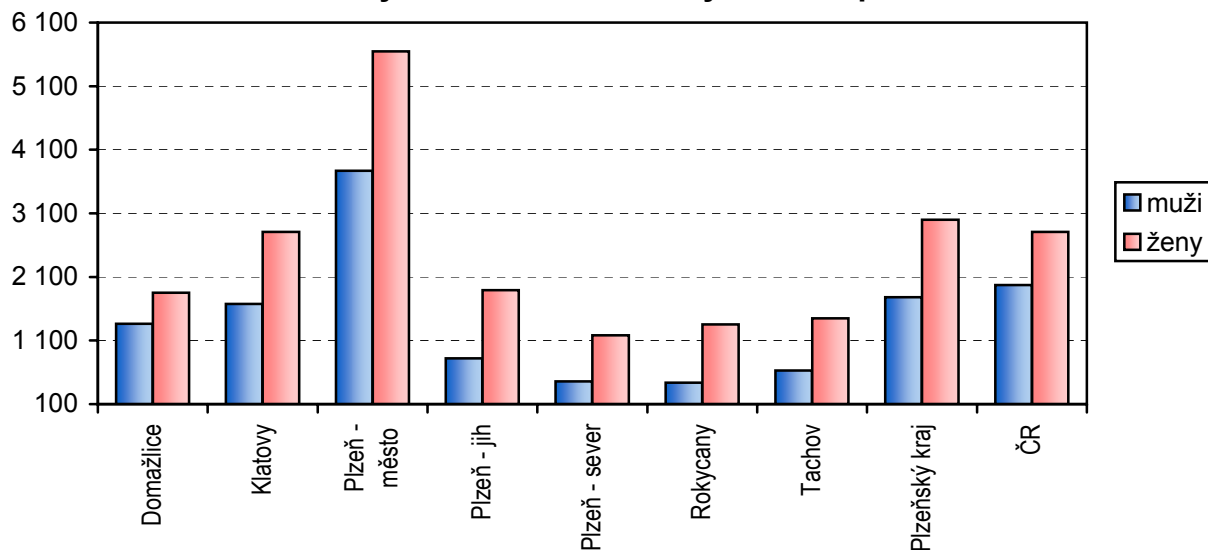
Území, okres	Počet ošetření - vyšetření						
	celkem			v tom			
	absolutně	na 1 lékaře ¹⁾ a den	na 10 000 obyvatel	muži		ženy	
				absolutně	na 10 000 mužů	absolutně	na 10 000 žen
Všechna ošetření - vyšetření							
Domažlice	9 479	17,9	1609,09	3 962	1362,40	5 517	1849,60
Klatovy	19 738	23,7	2252,81	7 204	1675,47	12 534	2809,18
Plzeň - město	77 941	9,6	4746,31	29 763	3770,95	48 178	5648,93
Plzeň - jih	9 286	15,7	1362,98	2 775	822,00	6 511	1894,33
Plzeň - sever	6 055	13,7	824,42	1 655	456,50	4 400	1183,05
Rokycany	4 121	16,4	905,14	982	439,22	3 139	1354,71
Tachov	5 367	21,3	1042,86	1 612	630,55	3 755	1449,86
Plzeňský kraj	131 987	12,0	2402,79	47 953	1783,03	84 034	2997,30
ČR	2 450 106	14,8	2401,68	980 244	1973,04	1 469 862	2808,58
První ošetření							
Domažlice	1 396	2,6	236,98	569	195,66	827	277,26
Klatovy	3 105	3,7	354,39	1 288	299,56	1 817	407,23
Plzeň - město	16 162	2,0	984,20	6 761	856,61	9 401	1102,28
Plzeň - jih	1 585	2,7	232,64	601	178,03	984	286,29
Plzeň - sever	1 060	2,4	144,32	296	81,65	764	205,42
Rokycany	692	2,7	151,99	167	74,69	525	226,58
Tachov	968	3,8	188,09	358	140,04	610	235,53
Plzeňský kraj	24 968	2,3	454,54	10 040	373,32	14 928	532,45
ČR	419 175	2,5	410,89	171 410	345,02	247 765	473,42

¹⁾ Součet úvazků (včetně smluvních)

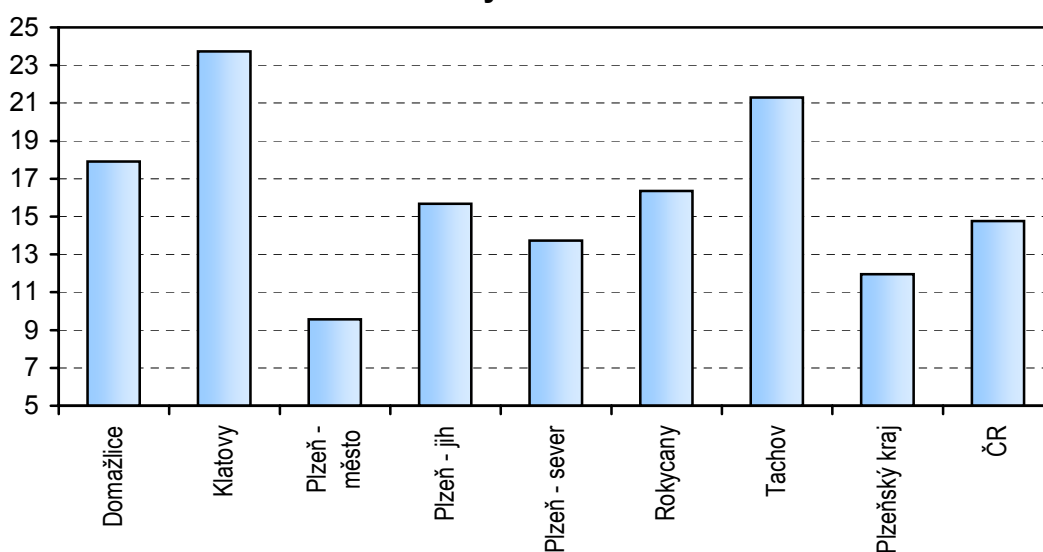
Struktura ošetření - vyšetření dle pohlaví



Ošetření-vyšetření na 10 000 obyvatel dle pohlaví



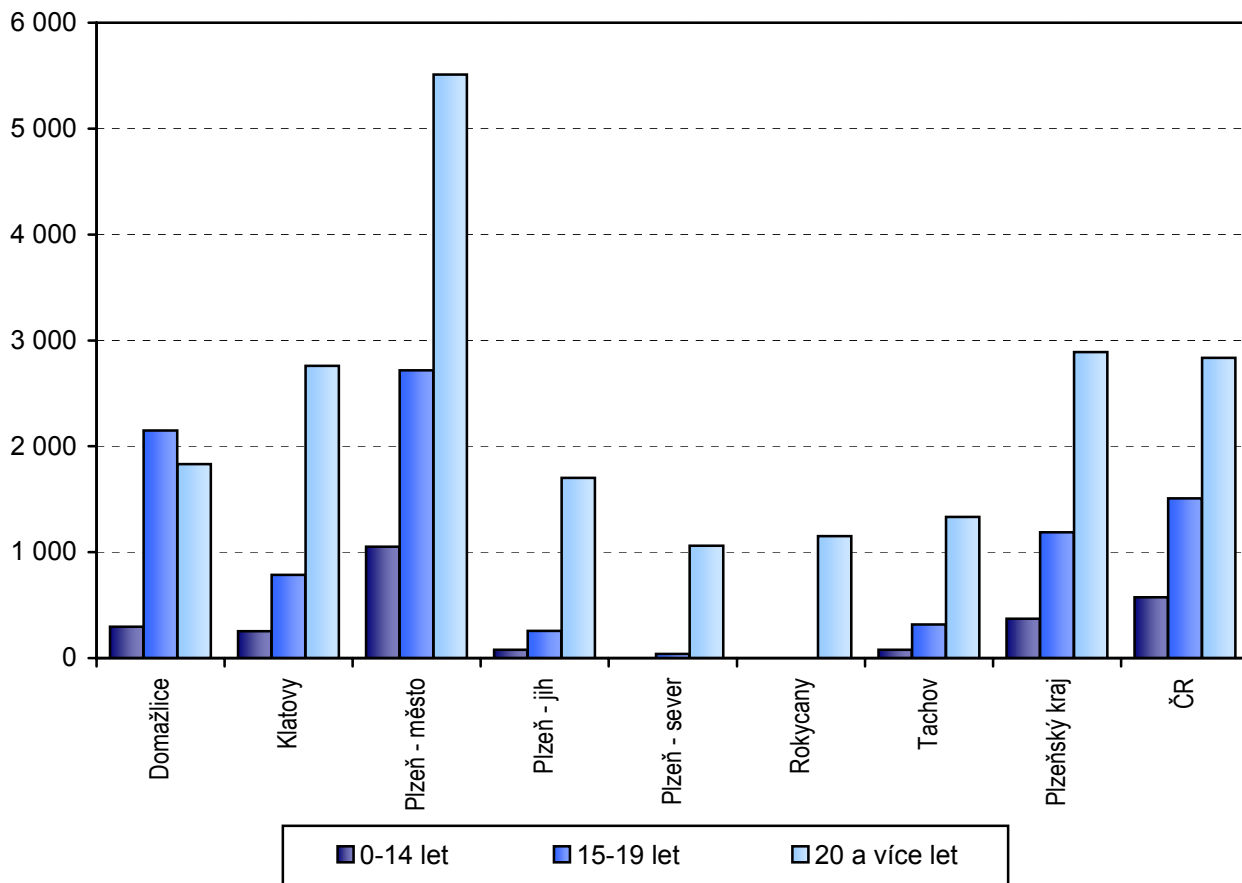
Počet ošetření-vyšetření na 1 lékaře a den



Činnost ambulantních služeb (počty ošetření - vyšetření) dle věku a území

Území, okres	Počet ošetření - vyšetření ve věkové skupině						% ošetř. - vyšetř. ochranné léčby ze všech ošetř. - vyšetř.
	0-14 let		15-19 let		20 a více let		
	absolutně	na 10 000 děti	absolutně	na 10 000 dorostu	absolutně	na 10 000 dospělých	
	Všechna ošetření - vyšetření						
Domažlice	276	295,38	809	2148,74	8 394	1832,75	1,85
Klatovy	336	252,94	438	784,81	18 964	2758,40	0,23
Plzeň - město	2 317	1050,56	2 620	2716,43	73 004	5509,15	0,46
Plzeň - jih	82	78,22	108	256,35	9 096	1702,29	0,16
Plzeň - sever	-	0,00	18	38,29	6 037	1060,24	0,07
Rokycany	-	0,00	-	0,00	4 121	1151,73	0,10
Tachov	69	78,46	122	317,96	5 176	1332,89	1,34
Plzeňský kraj	3 080	372,81	4 115	1187,97	124 792	2888,36	0,51
ČR	90 192	574,01	100 123	1507,39	2 259 791	2836,73	0,95
	První ošetření						
Domažlice	93	99,53	234	621,51	1 069	233,41	1,36
Klatovy	96	72,27	89	159,47	2 920	424,73	0,42
Plzeň - město	923	418,50	994	1030,59	14 245	1074,98	0,30
Plzeň - jih	31	29,57	24	56,97	1 530	286,33	0,19
Plzeň - sever	-	0,00	6	12,76	1 054	185,11	0,09
Rokycany	-	0,00	-	0,00	692	193,40	0,14
Tachov	25	28,43	53	138,13	890	229,19	1,55
Plzeňský kraj	1 168	141,38	1 400	404,17	22 400	518,46	0,40
ČR	23 742	151,10	24 033	361,83	371 400	466,22	0,76

Počet ošetření - vyšetření na 10 000 obyvatel dle věku



Vybraná onemocnění u léčených pacientů dle druhu zdravotnického zařízení

Druh zdravotnického zařízení	Počet prvních ošetření pro vybraná onemocnění ¹⁾					
	organické duševní poruchy	poruchy vyvolané alkoholem	schizo-frenie	afektivní poruchy	neurotické poruchy	poruchy osobnosti
Ambulantní část lůžkových zdravotnických zařízení	644	550	490	883	1 855	295
Samostatná ordinace lékaře specialisty	2 114	425	1 271	3 168	6 467	773
Ostatní ambulantní zařízení	150	369	137	422	1 532	1 136
Plzeňský kraj	2 908	1 344	1 898	4 473	9 854	2 204

¹⁾ Počet zjištěných diagnóz, ne pacientů

Vybraná onemocnění u léčených pacientů dle území

Území, okres	Počet prvních ošetření pro vybraná onemocnění ¹⁾					
	organické duševní poruchy	poruchy vyvolané alkoholem	schizofrenie	afektivní poruchy	neurotické poruchy	poruchy osobnosti
	absolutně					
Domažlice	151	78	94	217	316	71
Klatovy	444	169	333	507	1 185	110
Plzeň - město	1 623	991	1 056	2 789	6 596	1 878
Plzeň - jih	242	29	162	301	621	60
Plzeň - sever	224	18	76	236	433	18
Rokycany	119	11	45	126	399	22
Tachov	105	48	132	297	304	45
Plzeňský kraj	2 908	1 344	1 898	4 473	9 854	2 204
ČR	45 083	23 518	37 987	79 215	158 168	24 618
	na 10 000 obyvatel					
Domažlice	25,63	13,24	15,96	36,84	53,64	12,05
Klatovy	50,68	19,29	38,01	57,87	135,25	12,55
Plzeň - město	98,83	60,35	64,31	169,84	401,67	114,36
Plzeň - jih	35,52	4,26	23,78	44,18	91,15	8,81
Plzeň - sever	30,50	2,45	10,35	32,13	58,95	2,45
Rokycany	26,14	2,42	9,88	27,67	87,64	4,83
Tachov	20,40	9,33	25,65	57,71	59,07	8,74
Plzeňský kraj	52,94	24,47	34,55	81,43	179,39	40,12
ČR	44,19	23,05	37,24	77,65	155,04	24,13

¹⁾ Počet zjištěných diagnóz, ne pacientů

Pacienti ambulantních pracovišť AT dle užívané psychoaktivní látky

Území, okres	Pacienti "živé kartotéky" podle užívané psychoaktivní látky					
	alkohol			drogy		
	celkem	z toho závislí v %	na 10 000 obyvatel	celkem	z toho závislí v %	na 10 000 obyvatel
Domažlice	186	75,27	31,57	71	60,56	12,05
Klatovy	101	80,20	11,53	35	94,29	3,99
Plzeň - město	808	82,80	49,20	1 017	80,83	61,93
Plzeň - jih	15	13,33	2,20	3	-	0,44
Plzeň - sever	15	66,67	2,04	1	-	0,14
Rokycany	40	62,50	8,79	55	100,00	12,08
Tachov	46	67,39	8,94	18	100,00	3,50
Plzeňský kraj	1 211	79,11	22,05	1 200	80,92	21,85
ČR	25 017	77,50	24,52	17 864	69,96	17,51

Využívání lůžkového fondu psychiatrických oddělení nemocnic a odborných léčebných ústavů (OLÚ) a zatížení zdravotnických pracovníků

Ukazatel	Nemocnice		OLÚ	
	kraj	ČR	kraj	ČR
Počet oddělení	3	33	1	31
Počet zaměstnanců ¹⁾				
lékaři	18,78	146,15	38,42	432,54
střední zdravotničtí pracovníci celkem	61,21	541,19	263,95	2 780,16
střední zdravotničtí pracovníci u lůžka	59,00	497,11	230,95	2 632,33
nižší a pomocní zdravotničtí pracovníci u lůžka	11,75	128,06	198,41	1 113,01
Průměrný počet lůžek	129,00	1 523,94	1 154,80	9 647,96
Průměrný denní stav obsazených lůžek				
celkem	107,6	1 195,0	1 070,9	8 616,6
na 1 lékaře	5,7	8,2	27,9	19,9
na 1 SZP u lůžka	1,8	2,4	4,6	3,3
Počet lékařů na 100 lůžek	14,56	9,63	3,29	4,48
Počet SZP na 100 lůžek	47,45	35,68	22,58	28,79
Počet hospitalizovaných	1 645	19 721	4 986	43 106
Nemocniční letalita	6,7	2,7	32,9	41,9
Využití lůžek ve dnech	304,5	286,2	338,5	326,0
Průměrná ošetrovací doba	23,9	22,1	78,4	73,0
Prostoj lůžek ²⁾	3,8	4,7	5,8	7,8

¹⁾ Součet úvazků

²⁾ Ve dnech na 1 hospitalizovaného z lůžek schopných provozu

Seznam nemocnic s psychiatrickým oddělením v kraji:

Fakultní nemocnice Plzeň
Vojenská nemocnice Plzeň
NsP Klatovy

Seznam OLÚ s psychiatrickým oddělením v kraji:

Psychiatrická léčebna Dobřany

Pacienti dle užívané psychoaktivní látky na 10 000 obyvatel kraje

