

Přehled vybraných kardiochirurgických operací v České republice 2007

AUTORSKÝ KOLEKTIV:

Šetina M., Pirk J., Holub J., Fialka R. (jménem Rady registru)

Branny P., Černý Š., Dočekal B., Drašnar A., Hájek T., Lindner J., Lonský V., Mokráček A., Němec P., Straka Z. (za jednotlivá pracoviště)

ZDRAVOTNICKÁ STATISTIKA

Vydává Ústav zdravotnických informací a statistiky ČR
ve spolupráci s Národním kardiochirurgickým registrem

Praha 2, Palackého nám. 4

www.uzis.cz

Přehled vybraných kardiologických operací v ČR

Publikace se zpracovává z dat pořízených v Národním kardiologickém registru (NKChR). Povinně jsou registrovány údaje o všech provedených kardiologických výkonech na kardiologických pracovištích v České republice.

Správcem registru dle zákona č. 20/1966 Sb., o péči o zdraví lidu, ve znění pozdějších předpisů, je Ústav zdravotnických informací a statistiky České republiky (ÚZIS ČR). Registr je součástí Národního zdravotnického informačního systému (NZIS). Zpracovatelem registru je Koordinační středisko pro resortní zdravotnické informační systémy (KSRZIS). Publikaci vydal ÚZIS ČR v součinnosti s KSRZIS a s Radou NKChR.

Survey of selected cardiac surgery operations in the CR

The publication is processed from data contained in the National Register of Cardiac Surgery (NRCS). Data on all cardiac surgery operations performed at cardiac surgery workplaces in the Czech Republic are compulsorily registered.

Administration of the Register is delegated by Act no. 20/1966 Sb. on National Health Care, in wording of later amendments, to Institute of Health Information and Statistics of the Czech Republic (IHIS CR), the Register is a part of the National Health Information System (NHIS). Processing of the Register is delegated to the Coordination Center for Departmental Medical Information Systems (CCDMHS). The publication was issued by IHIS CR in cooperation with CCSHS and with the Council of NRCS.

Pokud není uvedeno jinak, prezentované údaje se týkají roku 2007.

Použití krátkých výtahů z této publikace v dalších pracích je dovoleno za předpokladu úplného citování zdroje. Pro publikaci grafů nebo většího objemu informací je nutný souhlas Ústavu zdravotnických informací a statistiky České republiky, Palackého náměstí 4, Praha 2 a Rady Národního registru kardiologických intervencí České republiky.

Brief extracts from this publication, with exception of figures and maps, may be reproduced provided the source is fully acknowledged. Proposals for reproducing figures or larger extracts should be addressed to the Institute of Health Information and Statistics of the Czech Republic, Palackeho namesti 4, Prague 2, Czech Republic and to Council of the National Registry of Cardiovascular Interventions of the Czech Republic.

© ÚZIS ČR, NKChR 2010

ISBN 978-80-7280-906-6

Obsah

1. Úvod	5
2. Registrovaná pracoviště	6
3 Kardiologické operace v letech 2005–2008	8
3.1 Kardiologické operace celkem	
tab. 1 Kardiologické operace celkem	8
tab. 2 Transplantace srdce	8
3.2 Kardiologické operace podle mimotělního oběhu	
tab. 3 Kardiologické operace bez mimotělního oběhu	9
tab. 4 Kardiologické operace s mimotělním oběhem	10
3.3 Kardiologické operace podle typu nekombinovaných výkonů	
tab. 5 Souhrn počtu provedených samostatných aortokoronárních bypassů	11
tab. 6 Souhrn počtu provedených samostatných operací na srdečních chlopních	12
tab. 7 Souhrn počtu provedených operací pouze aortokoronární bypass + chlopeň	13
tab. 8 Souhrn počtu provedených všech jiných typů operací	14
3.4 Kardiologické operace podle kombinovaných výkonů	
tab. 9 Souhrn počtu provedených aortokoronárních bypassů včetně kombinovaných výkonů	15
tab. 10 Souhrn počtu provedených operací na srdečních chlopních včetně kombinovaných výkonů	16
tab. 11 Souhrn počtu provedených operací aortokoronární bypass + chlopeň včetně kombinovaných výkonů	17
tab. 12 Souhrn počtu provedených aortokoronárních bypassů s jinou intervencí bez chlopně (ACB + jiné)	18
tab. 13 Souhrn počtu provedených operací na srdečních chlopních s jinou intervencí bez ACB (chlopeň + jiné)	19
tab. 14 Souhrn počtu provedených kombinovaných operací aortokoronární bypass + operace na chlopních + jiná operace	20
tab. 15 Souhrn počtu provedených operací na hrudní aortě včetně kombinovaných výkonů	21
tab. 16 Souhrn počtu provedených operací vrozených srdečních vad	22
3.5 Kardiologické operace a celková národní mortalita	
tab. 17 Počet operací a pouze 30-ti denní mortalita podle typu výkonů a celkem	23
tab. 18 Počet operací a mortalita (30-ti denní i hospitalizační) podle typu výkonů a celkem	24
3.6 Trendy kardiologických operací podle vybraných charakteristik	
tab. 19 Kardiologické operace podle pohlaví	25
tab. 20 Průměrná doba hospitalizace (dny) od operace do propuštění z kardiocentra	26
tab. 21 Průměrný věk	26

4 Kardiologické operace celkem v roce 2007	27
4.1 Kardiologické operace podle vybraných charakteristik	
tab. 22 Kardiologické operace podle použití mimotělního oběhu	27
tab. 23 Kardiologické operace podle urgency a pořadí	28
tab. 24 Charakteristiky doby hospitalizace od operace do propuštění	29
tab. 25 Charakteristiky věku	30
tab. 26 Kardiologické operace podle věku	30
4.2 Kardiologické operace podle typu jednotlivých výkonů	
tab. 27 Souhrn všech kardiologických operací podle typu výkonů	31
tab. 28 Aortokoronární rekonstrukce	32
tab. 29 Kombinované operace aortokoronární bypass + oper. na srdečních chlopních	32
tab. 30 Operace na srdečních chlopních	33
tab. 31 Kombinované operace ACB + chlopně podle typu operovaných chlopní	33
tab. 32 Jiné operace a jiné kombinace	34
5 Kardiologické operace v DKC Motol	35
Statistika činnosti Dětského kardiocentra FN v Motole	35
6 Skutečný celkový počet kardiologických operací v letech 1999–2008 v České republice	37
tab. 33 Skutečné / nahlášené počty kardiologických operací	37
7 Metodické poznámky	38

Značky v tabulkách

Ležatá čárka (-) v tabulce na místě čísla značí, že se jev nevyskytl.

Nula (0; 0,0; 0,00) znamená, že se jev vyskytl, ale hodnota vypočteného ukazatele je menší než polovina jednotky použité v tabulce.

Tečka (.) na místě čísla značí, že údaj není k dispozici nebo je nespolehlivý.

Ležatý křížek (x) značí, že zápis není možný z logických důvodů.

Úvod

Vážení přátelé,

po několikaleté odmlce se Vám dostávají do ruky publikace nazvané „Přehled vybraných kardiologických operací v České republice“ za léta 2006–2008, které zpracovávají data z kardiologických registrů.

Důvodů dlouhé odmlky bylo mnoho:

Registr původně vznikl z potřeby kardiologů sbírat a zpracovávat data pro vědecké a výzkumné účely i jako podklady pro publikace a přednášky. Zpracovatelem a správcem registru byli zpočátku zaměstnanci IKEM Praha, kteří se v kardiologii detailně orientovali, a registr fungoval ke spokojenosti kardiologů.

Postupně se ale projevila přirozená snaha státní správy získávat a zpracovávat statistická data o zdravotním stavu obyvatelstva. Zpracování i správa registrů přešla na centrální orgány. V průběhu let se několikrát vyměnily celé týmy pracovníků, kteří se vždy práci s registry museli učit a navíc již neměli odborné znalosti z oboru kardiologie. A opakovaná jednání z naší strany byla proto vedena se stále novými lidmi.

Dalším problémem bylo to, že se několikrát měnilo rozhraní, ve kterém se data z registrů ukládala. Překlápění dat z jednoho systému do druhého bylo pracné a náročné a docházelo i ke ztrátě dat.

Postupem doby vznikl požadavek na to, zapojit náš registr do struktury evropských registrů. To vyžadovalo změnit celý formát registru tak, aby byl jednak kompatibilní s formátem evropských registrů a jednak aby se co nejvíce blížil původní struktuře, aby ztráta historických dat byla co nejmenší.

Data z registrů by měla poskytovat nejen nezbytné informace pro statistické účely státu, ale registry by zároveň měly být solidním podkladem pro vědeckou a výzkumnou práci kardiologů.

Věřím, že v současné době již největší problémy máme za sebou. Přesto, tak jak se vyvíjí obor, budou se dále vyvíjet i registry i naše požadavky. Naším příštím úkolem je vylepšit softwarovou stránku tak, abychom měli k dispozici obsáhlejší celkové analýzy i analýzy podle požadavků jednotlivých pracovišť.

Pro nás kardiology z toho jasně vyplývá, že pokud chceme funkční registry, musí v první řadě jednotlivá pracoviště registry vyplňovat a data ukládat. Nakonec to nám ukládá i zákon.

Na výboru České společnosti kardiologické chirurgie leží úkol komunikovat s ÚZIS ČR a KSRZIS, předkládat naše požadavky, vyžadovat jejich plnění a spolupracovat při řešení odborné problematiky.

Doc. MUDr. Marek Šetina, CSc.
Předseda Rady registru NKChR

Rada Národního kardiologického registru

Složení platné k roku 2010.

Předseda

Doc. MUDr. Marek Šetina, CSc.

FN v Motole

150 06 Praha 5, V Úvalu 1/84

tel.: 723 112 683

e-mail: marek.setina@fnmotol.cz

Místopředseda

Prof. MUDr. Jan Pirk, DrSc.

IKEM

140 21 Praha 4, Vídeňská 1958/9

tel.: 241 723 245

e-mail: japx@medicon.cz

MUDr. Stanislava Pánová

MZ ČR, odbor zdravotních služeb

128 01 Praha 2, Palackého nám. 375/4

tel.: 224 972 448

e-mail: stanislava.panova@mzcr.cz

MUDr. Markéta Brabcová

MZ ČR, odbor zdravotních služeb

128 01 Praha 2, Palackého nám. 375/4

tel.: 224 972 154

e-mail: marketa.brabcova@mzcr.cz

Mgr. Jiří Holub

ÚZIS ČR

Palackého nám. 375/4

128 01 Praha, P.O.BOX 60

tel.: 224 972 108

e-mail: holub@uzis.cz

Simona Kampová

KSRZIS

140 21 Praha 4 – Krč, Vídeňská 1958/9

tel.: 261 362 467

e-mail: simona.kampova@ksrzis.cz

Ing. Miloslava Chudobová

ÚZIS ČR

Palackého nám. 375/4

128 01 Praha 2, P.O.BOX 60

tel.: 224 972 872

e-mail: chudobova@uzis.cz

Seznam pracovišť, kontaktních osob

Aktualizováno k roku 2010, uvedeno v abecedním pořadí.

CKTCH Brno

Doc. MUDr. Petr Němec, CSc.

656 91 Brno, Pekařská 53

tel.: 543 211 528, 543 182 484

e-mail: petr.nemec@cktch.cz

FN Ostrava

MUDr. Bohumil Dočekal

708 52 Ostrava Poruba, 17. listopadu 1790/5

tel.: 603 882 708

e-mail: bohumil.docekal@fnspo.cz

FN Hradec Králové

Doc. MUDr. Jan Harrer, CSc.

500 05 Hradec Králové, Sokolská 581

tel.: 495 833 283

e-mail: harrer@fnhk.cz

FN Plzeň

Prim. MUDr. Tomáš Hájek

305 99 Plzeň, Edvarda Beneše 13

tel.: 377 104 136

e-mail: hajekt@fnplzen.cz

FN Královské Vinohrady

Prof. MUDr. Zbyněk Straka, CSc.

100 34 Praha 10, Šrobárova 50

tel.: 267 163 422

e-mail: straka@fnkv.cz

FN v Motole

Doc. MUDr. Marek Šetina, CSc.

150 06 Praha 5, V Úvalu 1/84

tel.: 723 112 683

e-mail: marek.setina@fnmotol.cz

FN Olomouc

Doc. MUDr. Vladimír Lonský, Ph.D.

775 20 Olomouc, I. P. Pavlova 6

tel.: 588 442 344

e-mail: vladimir.lonsky@fnol.cz

IKEM

Prof. MUDr. Jan Pirk, DrSc.

140 21 Praha 4, Vídeňská 1958/9

tel.: 241 723 245

e-mail: japx@medicon.cz

Nemocnice České Budějovice, a.s.
MUDr. Aleš Mokráček, CSc.
Boženy Němcové 585/54
370 87 České Budějovice
tel.: 604 271 052
e-mail: a.mokracek@seznam.cz

Nemocnice Na Homolce
MUDr. Štěpán Černý, CSc.
151 19 Praha 5, Roentgenova 2
tel.: 257 272 753
e-mail: stepan.cerny@homolka.cz

Bez dat v registru:
DKC FN v Motole
MUDr. Jan Škovránek, CSc.
150 06 Praha 5, V Úvalu 1/84
tel.: 224 432 901
e-mail: jan.skovranek@lfmotol.cuni.cz

Nemocnice Podlesí a.s., Třinec
MUDr. Piotr Branny
739 61 Třinec, Konská 453
tel.: 606 757 548
e-mail: piotr.branny@nempodlesi.cz

Všeobecná fakultní nemocnice v Praze
Doc. MUDr. Jaroslav Lindner, CSc.
128 08 Praha 2, U Nemocnice 2
tel.: 723 766 742
e-mail: lindner@seznam.cz

3.1 Kardiologické operace celkem

Tabulka 1

Kardiologické operace celkem

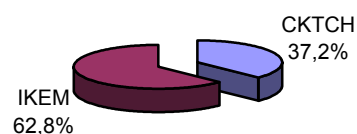
Kardiocentrum	2005	2006	2007	2008
CKTCH	1 279	1 120	1 116	1 128
FN Hradec Králové	748	759	750	740
FN Královské Vinohrady	818	712	675	667
FN Olomouc	859	828	713	650
FN Ostrava	823	763	639	485
FN Plzeň	-	147	491	372
FN v Motole	455	477	404	372
IKEM	1 243	1 173	1 185	1 179
Nem. České Budějovice a.s.	676	615	576	609
Nemocnice Na Homolce	861	786	801	799
Nemocnice Podlesí a.s.	738	752	674	710
VFN Praha	834	930	797	737
Celkový součet	9 334	9 062	8 821	8 448

Tabulka 2

Transplantace srdce

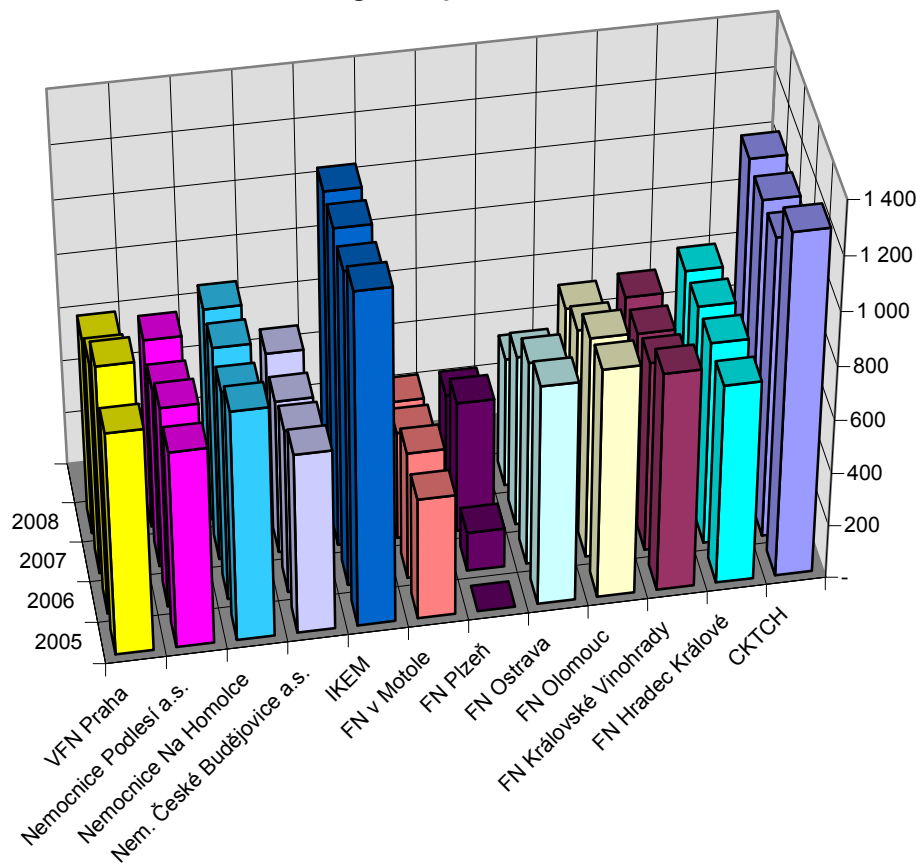
Rok	CKTCH	IKEM	Celkem
2005	25	37	62
2006	23	34	57
2007	25	44	69
2008	19	40	59
Celkem	92	155	247
<i>Podíl</i>	<i>37,2%</i>	<i>62,8%</i>	

Transplantace srdce - podíl kardiocenter



V kapitolách 3 a 4 jsou uváděna pouze data, která jsou uvedena v Národním kardiologickém registru. Nejsou zde uvedena data z DKC Motol. Přehled za DKC Motol je uveden v samostatné kapitole 5. CKTCH je uvedeno včetně, IKEM bez transplantací srdce.

Kardiologické operace celkem

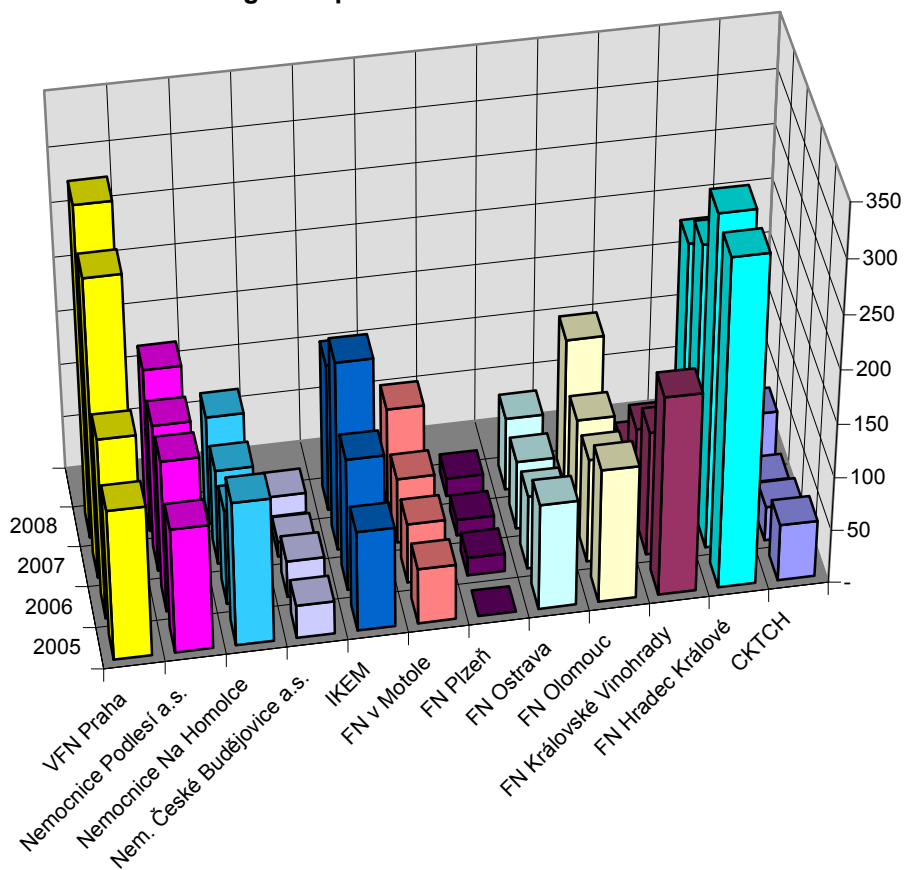


3.2 Kardiologické operace podle mimotělního oběhu

Tabulka 3 Kardiologické operace bez mimotělního oběhu

Kardiocentrum	2005	2006	2007	2008
CKTCH	53	32	18	45
FN Hradec Králové	306	310	247	213
FN Královské Vinohrady	186	116	82	28
FN Olomouc	125	97	97	136
FN Ostrava	99	69	64	68
FN Plzeň	-	17	15	17
FN v Motole	52	56	61	90
IKEM	94	124	177	138
Nem. České Budějovice a.s.	31	34	14	19
Nemocnice Na Homolce	135	89	89	102
Nemocnice Podlesí a.s.	117	142	138	153
VFN Praha	141	169	279	309
Celkový součet	1 339	1 255	1 281	1 318
Podíl na celku	14,3%	13,8%	14,5%	15,6%

Kardiologické operace bez mimotělního oběhu

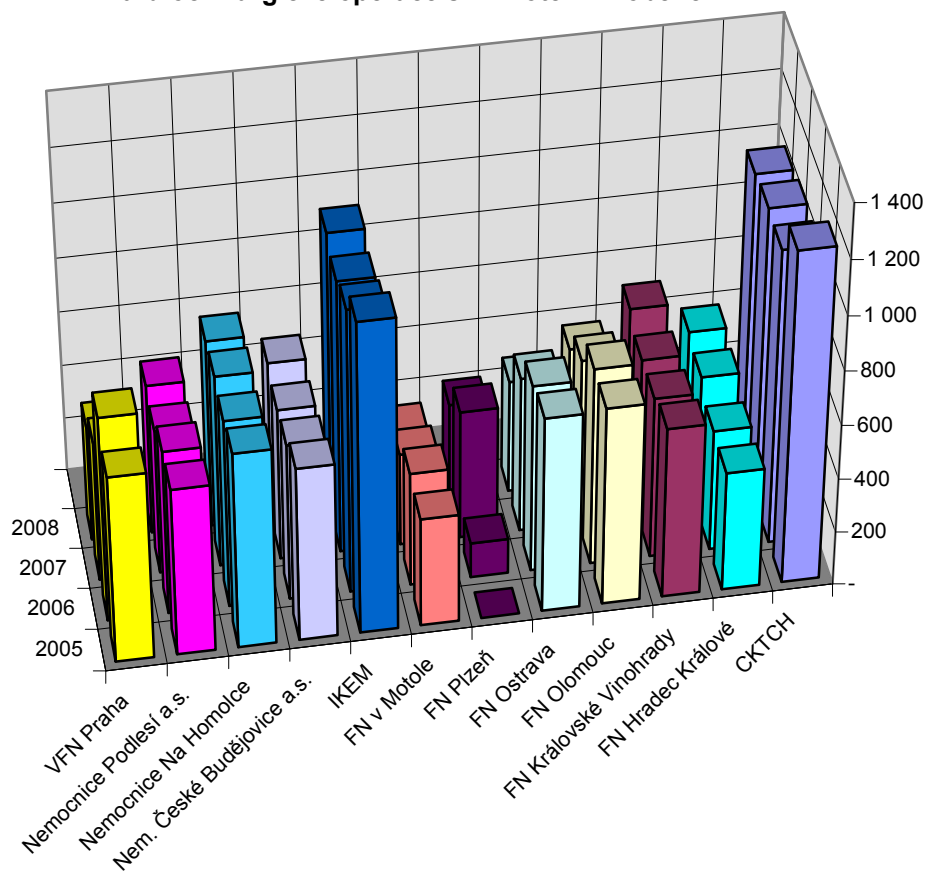


NKChR, Přehled vybraných kardiologických operací v ČR, 2007
3. Kardiologické operace v letech 2005–2008

Tabulka 4 Kardiologické operace s mimotělním oběhem

Kardiocentrum	2005	2006	2007	2008
CKTCH	1 226	1 088	1 098	1 083
FN Hradec Králové	442	449	503	527
FN Královské Vinohrady	632	596	593	639
FN Olomouc	734	731	616	514
FN Ostrava	724	694	575	417
FN Plzeň	-	130	476	355
FN v Motole	403	421	343	282
IKEM	1 149	1 049	1 008	1 041
Nem. České Budějovice a.s.	645	581	562	590
Nemocnice Na Homolce	726	697	712	697
Nemocnice Podlesí a.s.	621	610	536	557
VFN Praha	693	761	518	428
Celkový součet	7 995	7 807	7 540	7 130
Podíl na celku	85,7%	86,2%	85,5%	84,4%

Kardiologické operace s mimotělním oběhem



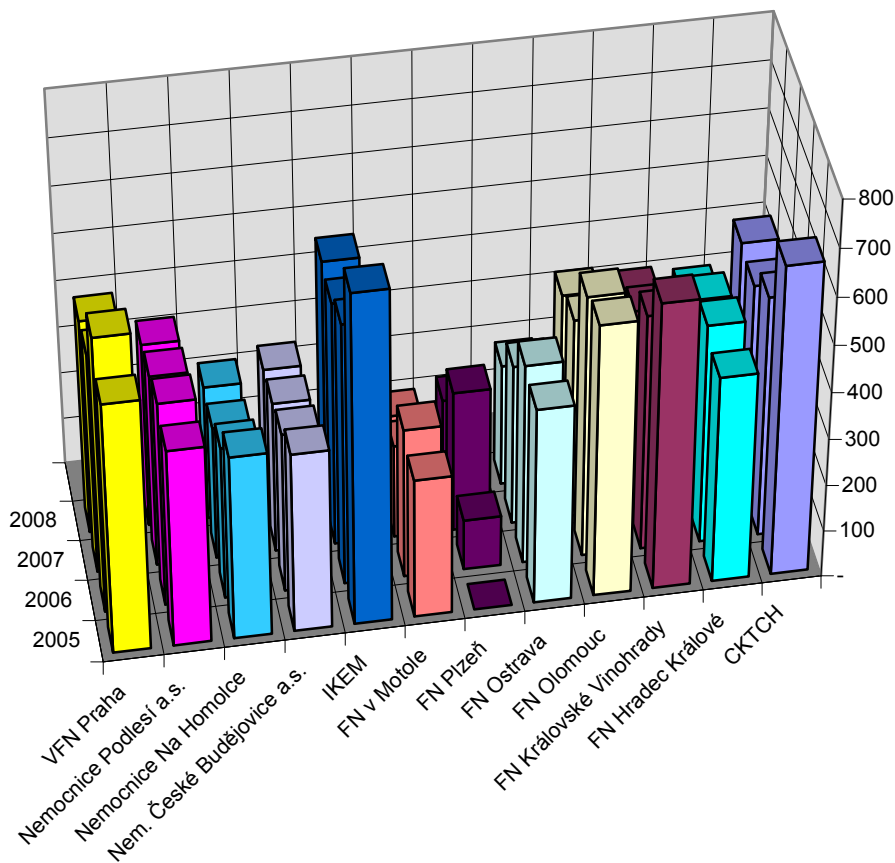
3.3 Kardiologické operace podle typu nekombinovaných výkonů

Tabulka 5

Souhrn počtu provedených samostatných aortokoronárních bypassů

Kardiocentrum	2005	2006	2007	2008
CKTCH	661	514	457	467
FN Hradec Králové	442	469	441	376
FN Královské Vinohrady	612	504	432	386
FN Olomouc	581	558	427	398
FN Ostrava	419	428	342	260
FN Plzeň	-	108	300	199
FN v Motole	298	320	200	179
IKEM	705	559	520	527
Nem. České Budějovice a.s.	384	341	322	311
Nemocnice Na Homolce	393	326	284	288
Nemocnice Podlesí a.s.	422	437	410	394
VFN Praha	535	589	471	459
Celkový součet	5 452	5 153	4 606	4 244
Podíl na celku	58,4%	56,9%	52,2%	50,2%

Souhrn počtu provedených samostatných aortokoronárních bypassů

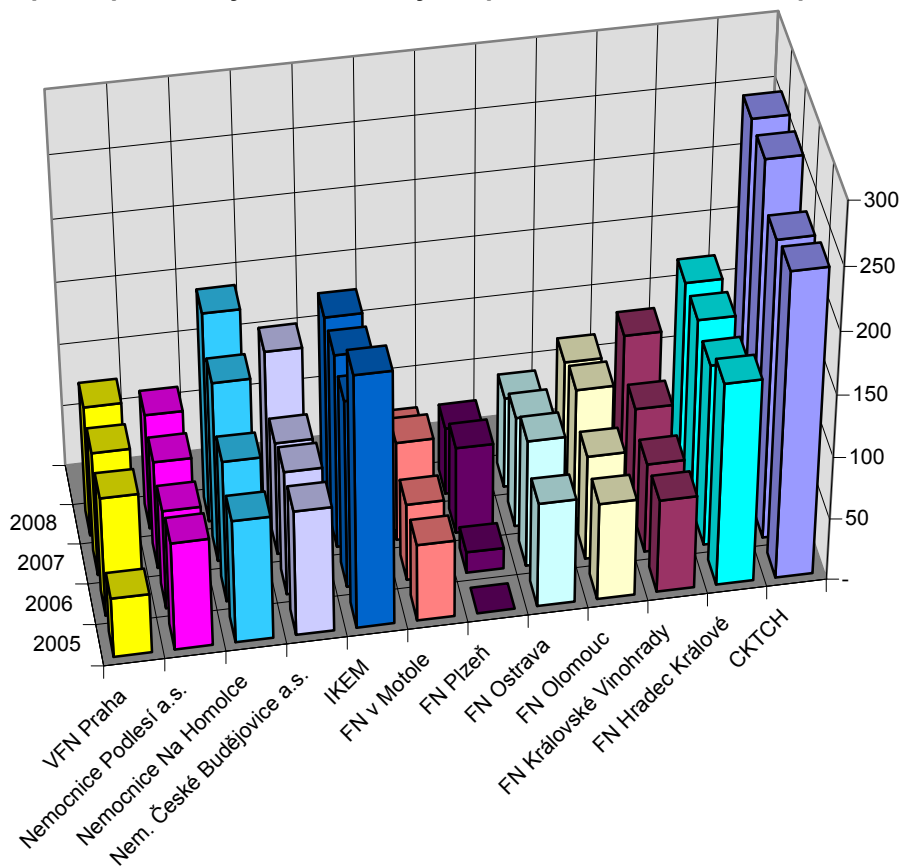


Tabulka 6

Souhrn počtu provedených samostatných operací na srdečních chlopních

Kardiocentrum	2005	2006	2007	2008
CKTCH	245	239	271	273
FN Hradec Králové	163	146	151	150
FN Královské Vinohrady	75	72	85	113
FN Olomouc	78	84	106	97
FN Ostrava	84	102	89	73
FN Plzeň	-	17	70	54
FN v Motole	62	62	80	54
IKEM	203	151	156	155
Nem. České Budějovice a.s.	101	100	91	133
Nemocnice Na Homolce	99	114	145	169
Nemocnice Podlesí a.s.	87	80	87	93
VFN Praha	48	96	100	105
Celkový součet	1 245	1 263	1 431	1 469
<i>Podíl na celku</i>	<i>13,3%</i>	<i>13,9%</i>	<i>16,2%</i>	<i>17,4%</i>

Souhrn počtu provedených samostatných operací na srdečních chlopních

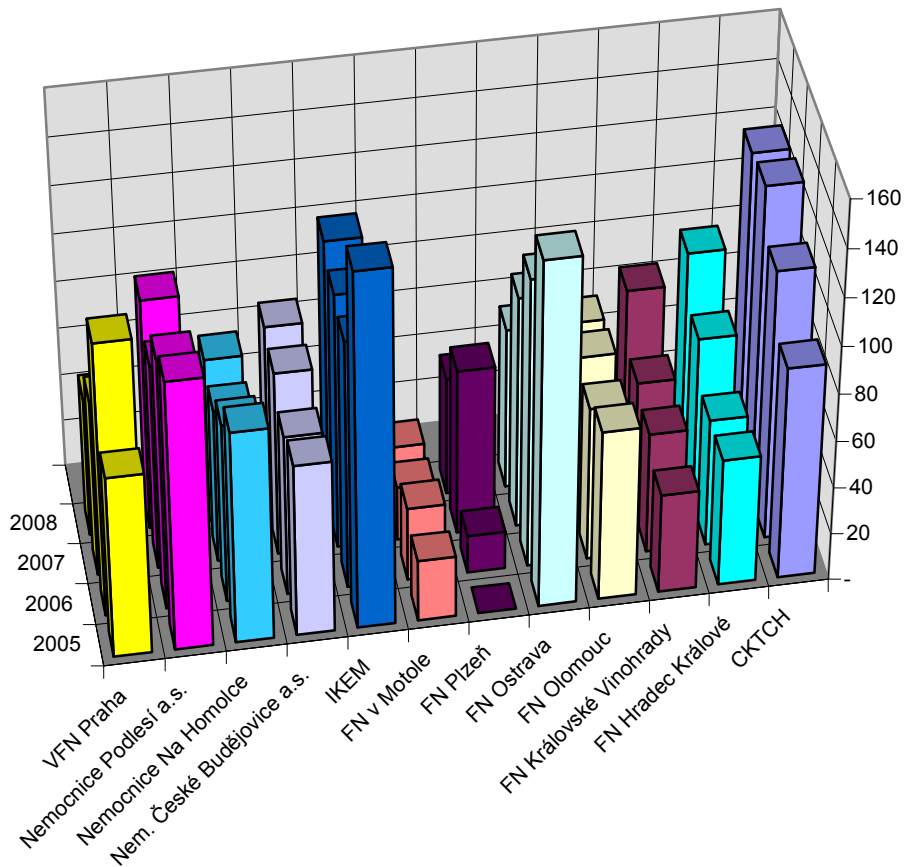


Tabulka 7

Souhrn počtu provedených operací pouze aortokoronární bypass + chlopeň

Kardiocentrum	2005	2006	2007	2008
CKTCH	90	114	133	131
FN Hradec Králové	54	54	72	92
FN Královské Vinohrady	42	51	56	79
FN Olomouc	72	65	70	68
FN Ostrava	146	122	98	68
FN Plzeň	-	16	70	50
FN v Motole	26	31	23	23
IKEM	150	105	108	114
Nem. České Budějovice a.s.	73	68	78	81
Nemocnice Na Homolce	90	76	65	70
Nemocnice Podlesí a.s.	114	106	87	98
VFN Praha	77	116	75	59
Celkový součet	934	924	935	933
Podíl na celku	10,0%	10,2%	10,6%	11,0%

Souhrn počtu provedených operací pouze aortokoronární bypass + chlopeň



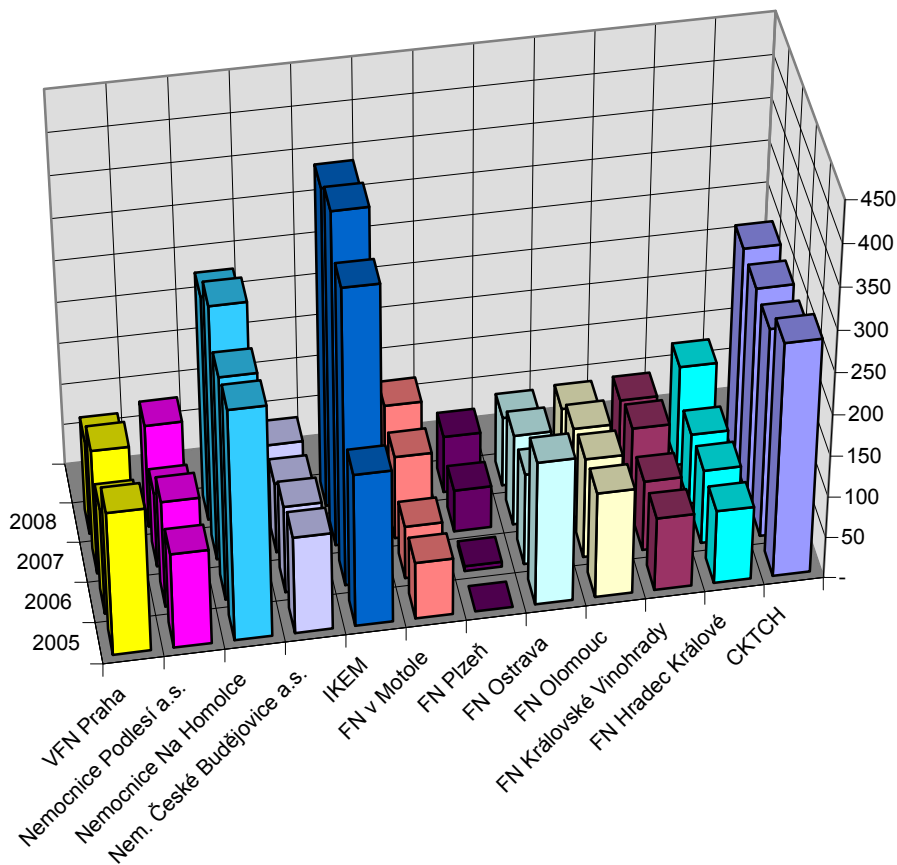
NKChR, Přehled vybraných kardiologických operací v ČR, 2007
3. Kardiologické operace v letech 2005–2008

Tabulka 8 Souhrn počtu provedených všech jiných typů operací

Kardiocentrum	2005	2006	2007	2008
CKTCH	283	253	255	257
FN Hradec Králové	89	90	86	122
FN Královské Vinohrady	89	85	102	89
FN Olomouc	128	121	110	87
FN Ostrava	174	111	110	84
FN Plzeň	-	6	51	69
FN v Motole	69	64	101	116
IKEM	185	358	401	383
Nem. České Budějovice a.s.	118	106	85	84
Nemocnice Na Homolce	279	270	307	272
Nemocnice Podlesí a.s.	115	129	90	125
VFN Praha	174	129	151	114
Celkový součet	1 703	1 722	1 849	1 802
Podíl na celku	18,2%	19,0%	21,0%	21,3%

Součty hodnot v tabulkách 5–8 dávají celkový počet provedených kardiologických operací bez transplantací srdce, tj. tabulka 1.

Souhrn počtu provedených jiných typů operací



3.4 Kardiologické operace podle kombinovaných výkonů

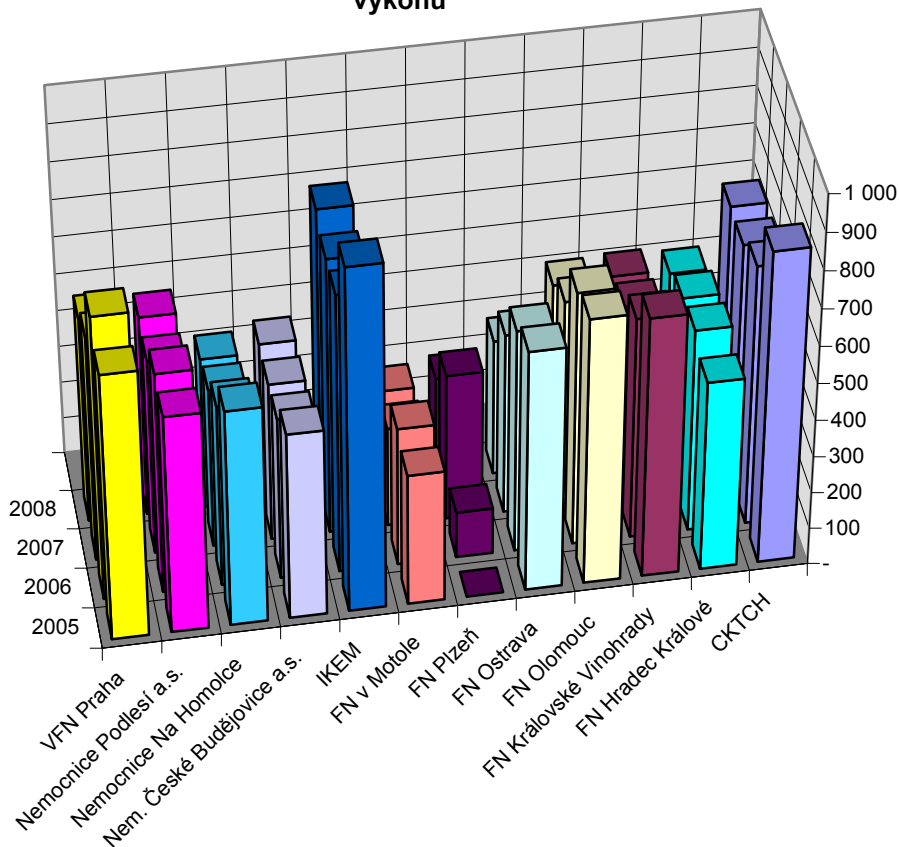
Tabulka 9

Souhrn počtu provedených aortokoronárních bypassů včetně kombinovaných výkonů

Kardiocentrum	2005	2006	2007	2008
CKTCH	846	706	662	665
FN Hradec Králové	516	552	537	502
FN Královské Vinohrady	706	602	532	512
FN Olomouc	722	689	563	506
FN Ostrava	654	605	491	370
FN Plzeň	-	126	398	285
FN v Motole	357	377	271	268
IKEM	930	756	749	780
Nem. České Budějovice a.s.	507	441	430	436
Nemocnice Na Homolce	588	495	432	413
Nemocnice Podlesí a.s.	592	601	530	545
VFN Praha	722	771	614	558
Celkový součet	7 140	6 721	6 209	5 840
Podíl na celku	76,5%	74,2%	70,4%	69,1%

Součet hodnot v tabulkách 5, 7, 12 a 14 dává počet operací v tabulce 9.

Souhrn počtu provedených aortokoronárních bypassů včetně kombinovaných výkonů



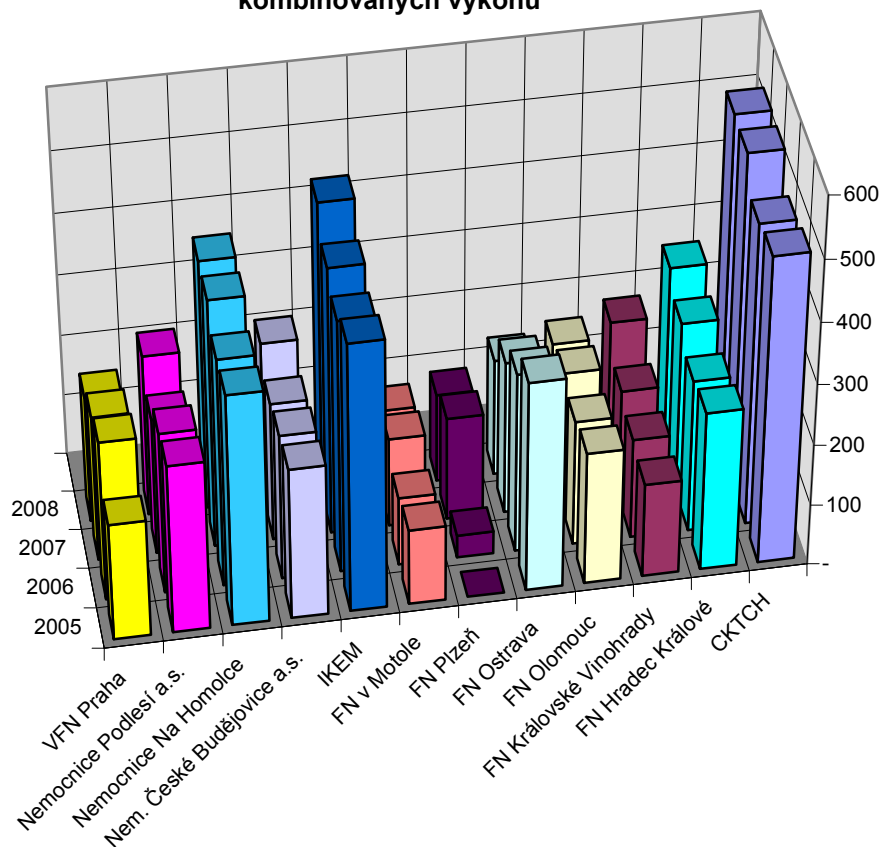
Tabulka 10

Souhrn počtu provedených operací na srdečních chlopních včetně kombinovaných výkonů

Kardiocentrum	2005	2006	2007	2008
CKTCH	502	493	545	548
FN Hradec Králové	261	250	282	312
FN Královské Vinohrady	154	164	181	233
FN Olomouc	217	205	222	208
FN Ostrava	344	294	250	191
FN Plzeň	-	37	169	145
FN v Motole	124	112	146	129
IKEM	440	414	437	481
Nem. České Budějovice a.s.	248	239	227	264
Nemocnice Na Homolce	380	374	407	409
Nemocnice Podlesí a.s.	277	265	224	265
VFN Praha	192	262	239	208
Celkem	3 139	3 109	3 329	3 393
<i>Podíl na celku</i>	<i>33,6%</i>	<i>34,3%</i>	<i>37,7%</i>	<i>40,2%</i>

Součet hodnot v tabulkách 6, 7, 13 a 14 dává počet operací v tabulce 10.

Souhrn počtu provedených operací na srdečních chlopních včetně kombinovaných výkonů



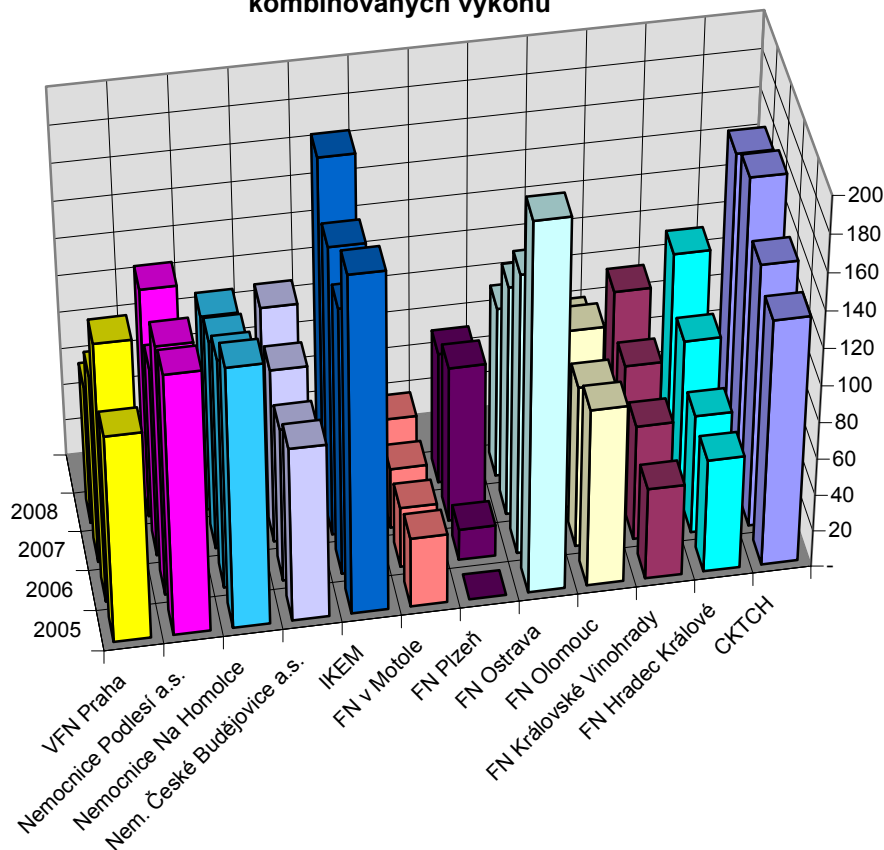
Tabulka 11

Souhrn počtu provedených operací aortokoronární bypass + chlopeň včetně kombinovaných výkonů

Kardiocentrum	2005	2006	2007	2008
CKTCH	134	143	169	162
FN Hradec Králové	62	65	85	112
FN Královské Vinohrady	50	63	75	95
FN Olomouc	97	88	98	81
FN Ostrava	200	152	125	93
FN Plzeň	-	17	85	72
FN v Motole	38	33	33	39
IKEM	183	145	157	184
Nem. České Budějovice a.s.	95	84	95	108
Nemocnice Na Homolce	142	125	114	107
Nemocnice Podlesí a.s.	142	136	103	125
VFN Praha	113	141	103	76
Celkem	1 256	1 192	1 242	1 254
<i>Podíl na celku</i>	<i>13,5%</i>	<i>13,2%</i>	<i>14,1%</i>	<i>14,8%</i>

Součet hodnot v tabulkách 7 a 14 dává počet operací v tabulce 11.

Souhrn počtu provedených operací aortokoronární bypass + chlopeň včetně kombinovaných výkonů

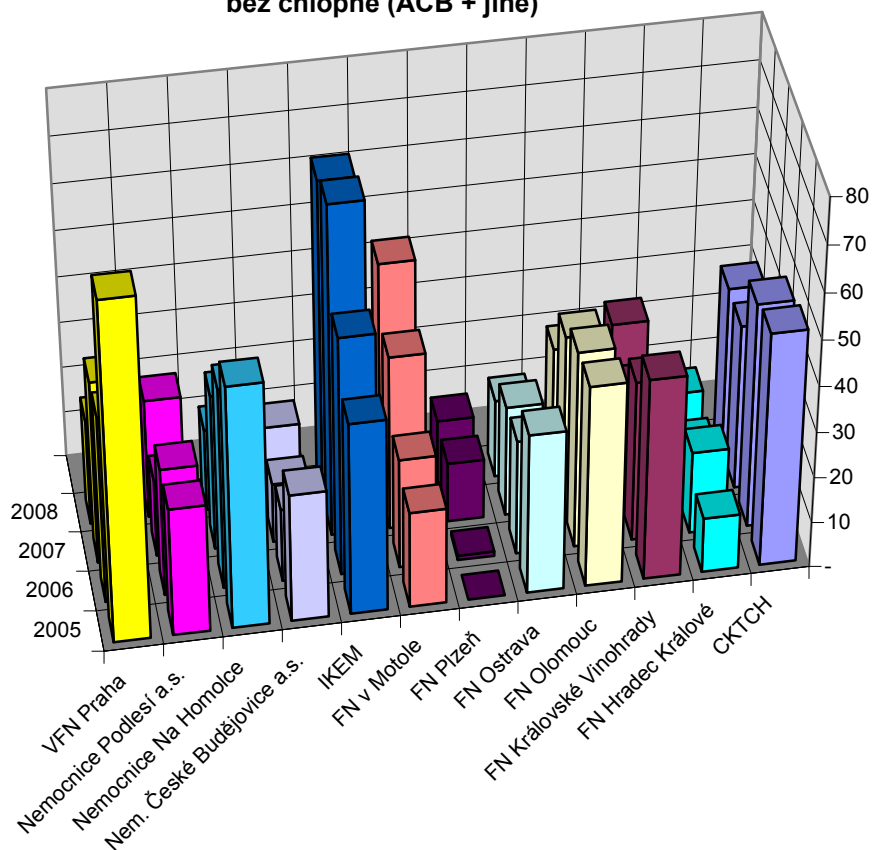


Tabulka 12

Souhrn počtu provedených aortokoronárních bypassů s jinou intervencí bez chlopně (ACB + jiné)

Kardiocentrum	2005	2006	2007	2008
CKTCH	51	49	36	36
FN Hradec Králové	12	18	11	14
FN Královské Vinohrady	44	35	25	31
FN Olomouc	44	43	38	27
FN Ostrava	35	25	24	17
FN Plzeň	-	1	13	14
FN v Motole	21	24	38	50
IKEM	42	52	72	69
Nem. České Budějovice a.s.	28	16	13	17
Nemocnice Na Homolce	53	44	34	18
Nemocnice Podlesí a.s.	28	28	17	26
VFN Praha	74	41	40	23
Celkem	432	376	361	342
<i>Podíl na celku</i>	<i>4,6%</i>	<i>4,1%</i>	<i>4,1%</i>	<i>4,0%</i>

Souhrn počtu provedených aortokoronárních bypassů s jinou intervencí bez chlopně (ACB + jiné)

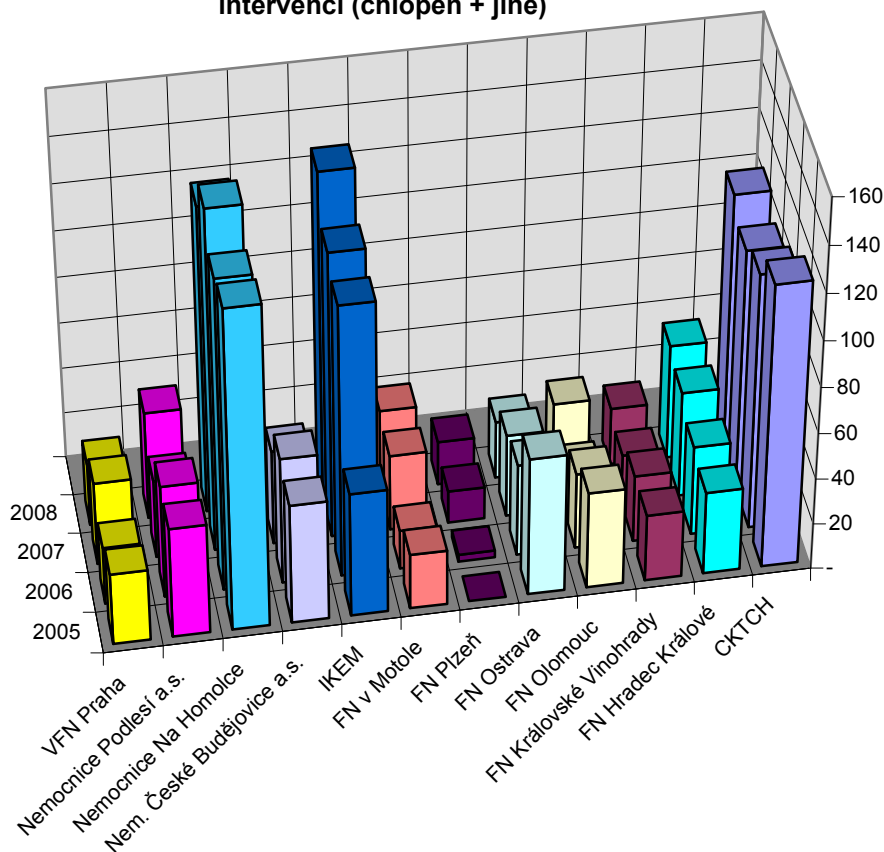


Tabulka 13

Souhrn počtu provedených operací na srdečních chlopních s jinou intervencí bez ACB (chlopeň + jiné)

Kardiocentrum	2005	2006	2007	2008
CKTCH	123	111	105	113
FN Hradec Králové	36	39	46	50
FN Královské Vinohrady	29	29	21	25
FN Olomouc	42	33	18	30
FN Ostrava	60	40	36	25
FN Plzeň	-	3	14	19
FN v Motole	24	17	33	36
IKEM	54	118	124	142
Nem. České Budějovice a.s.	52	55	41	23
Nemocnice Na Homolce	139	135	148	133
Nemocnice Podlesí a.s.	48	49	34	47
VFN Praha	31	25	36	27
Celkem	638	654	656	670
<i>Podíl na celku</i>	<i>6,8%</i>	<i>7,2%</i>	<i>7,4%</i>	<i>7,9%</i>

Souhrn počtu všech provedených operací na srdečních chlopních s jinou intervencí (chlopeň + jiné)

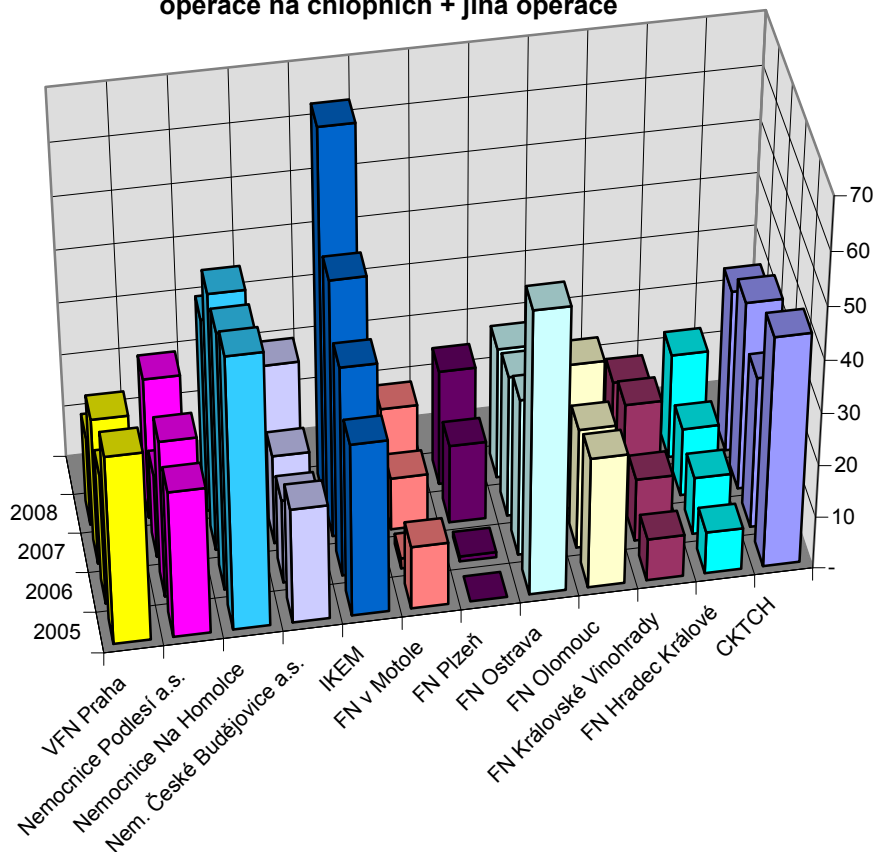


Tabulka 14

Souhrn počtu provedených kombinovaných operací aortokoronární bypass + operace na chlopních + jiná operace

Kardiocentrum	2005	2006	2007	2008
CKTCH	44	29	36	31
FN Hradec Králové	8	11	13	20
FN Královské Vinohrady	8	12	19	16
FN Olomouc	25	23	28	13
FN Ostrava	54	30	27	25
FN Plzeň	-	1	15	22
FN v Motole	12	2	10	16
IKEM	33	40	49	70
Nem. České Budějovice a.s.	22	16	17	27
Nemocnice Na Homolce	52	49	49	37
Nemocnice Podlesí a.s.	28	30	16	27
VFN Praha	36	25	28	17
Celkový součet	322	268	307	321
Podíl na celku	3,4%	3,0%	3,5%	3,8%

Souhrn počtu provedených kombinovaných operací aortokoronární bypass + operace na chlopních + jiná operace

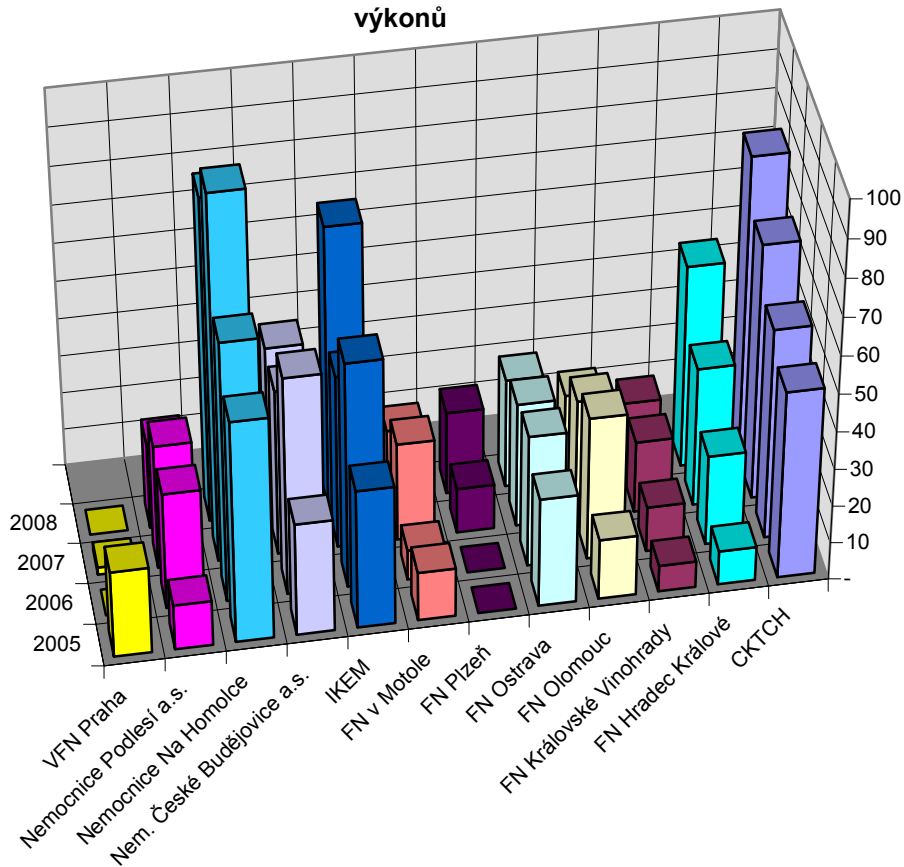


Tabulka 15

Souhrn počtu provedených operací na hrudní aortě včetně kombinovaných výkonů

Kardiocentrum	2005	2006	2007	2008
CKTCH	50	56	68	81
FN Hradec Králové	9	24	37	54
FN Královské Vinohrady	7	12	19	19
FN Olomouc	16	38	32	23
FN Ostrava	29	35	33	29
FN Plzeň	-	-	12	22
FN v Motole	13	8	26	19
IKEM	37	60	46	75
Nem. České Budějovice a.s.	30	58	44	45
Nemocnice Na Homolce	59	69	97	86
Nemocnice Podlesí a.s.	12	31	33	23
VFN Praha	23	-	2	-
Celkový součet	285	391	449	476
<i>Podíl na celku</i>	<i>3,1%</i>	<i>4,3%</i>	<i>5,1%</i>	<i>5,6%</i>

Souhrn počtu provedených operací na hrudní aortě včetně kombinovaných výkonů

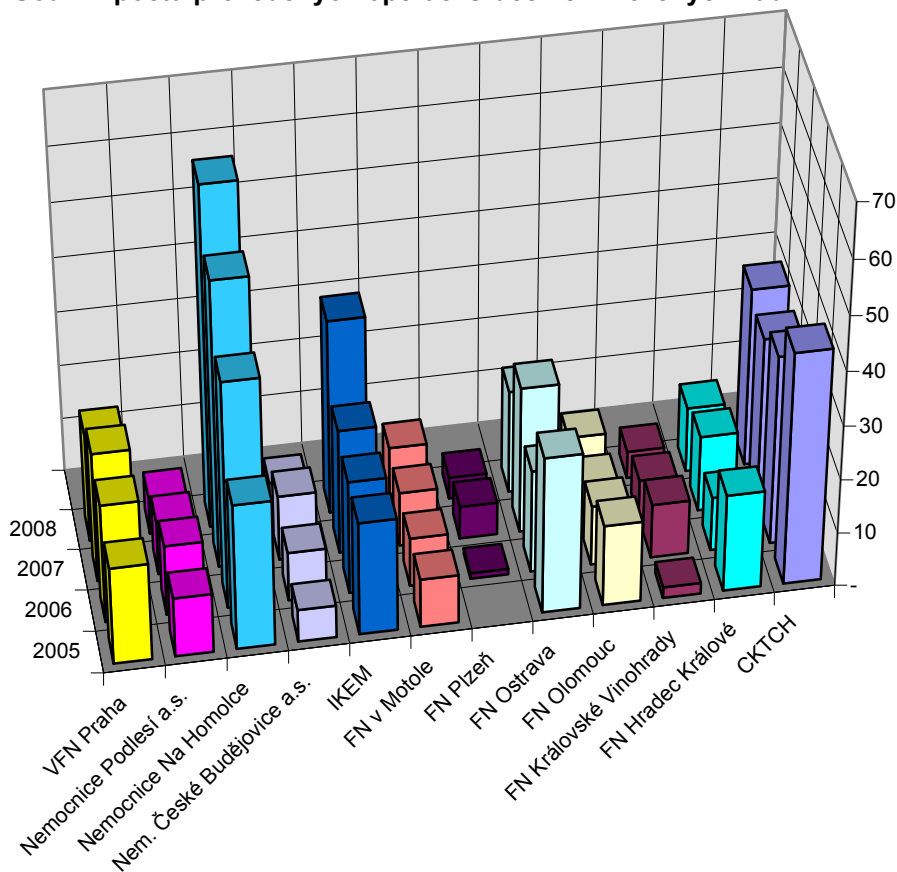


Tabulka 16

Souhrn počtu provedených operací vrozených srdečních vad

Kardiocentrum	2005	2006	2007	2008
CKTCH	43	35	31	33
FN Hradec Králové	18	10	14	12
FN Královské Vinohrady	2	10	7	5
FN Olomouc	15	11	8	9
FN Ostrava	29	19	27	19
FN Plzeň		1	6	4
FN v Motole	9	9	10	11
IKEM	21	21	23	36
Nem. České Budějovice a.s.	6	9	12	7
Nemocnice Na Homolce	27	42	53	63
Nemocnice Podlesí a.s.	11	13	10	7
VFN Praha	18	22	24	20
Celkový součet	199	202	225	226
Podíl na celku	2,1%	2,2%	2,6%	2,7%

Souhrn počtu provedených operací srdečních vrozených vad



3.5 Kardiologické operace a celková národní mortalita

Tabulka 17

Počet operací a pouze 30-ti denní mortalita podle typu výkonů a celkem

Typ výkonu	2005		2006		2007		2008	
	počet	mort.	počet	mort.	počet	mort.	počet	mort.
Pouze aortokoronární bypass	5 452	2,1%	5 153	2,0%	4 606	1,7%	4 244	2,1%
Pouze chlopeč	1 245	2,9%	1 263	3,2%	1 431	3,6%	1 469	4,4%
Pouze ACB + chlopeč	934	5,0%	924	4,1%	935	4,2%	933	6,9%
Jiná kombinace výkonu	1 703	7,6%	1 722	5,3%	1 849	7,4%	1 802	6,5%
Celková národní mortalita	9 334	3,5%	9 062	3,0%	8 821	3,4%	8 448	4,0%
ACB + jiné	432	6,9%	376	5,3%	361	5,3%	342	8,2%
chlopeč + jiné	638	6,7%	654	4,1%	656	5,9%	670	3,6%
ACB + chlopeč + jiné	322	8,1%	268	8,2%	307	8,5%	321	7,5%
jiné	311	9,6%	424	5,2%	525	9,9%	469	9,0%

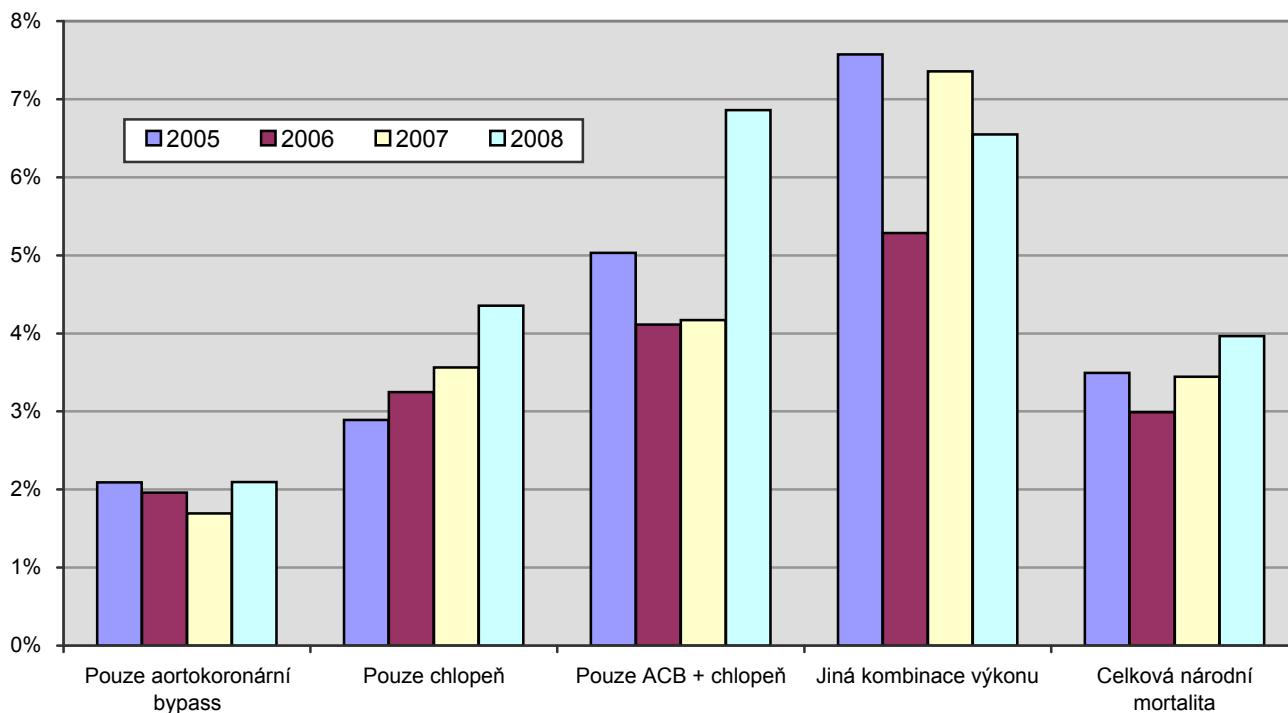
Data z NKChR jsou porovnávána s daty z registru zemřelých a v NKChR je doplněno datum úmrtí.

Mortalita v této tabulce je brána pouze 30-ti denní. Tj. pokud pacient zemřel do třiceti dnů od operace ať už na daném pracovišti nebo jinde.

Do Celkové národní mortality nejsou započítávány transplantace srdce.

Poslední čtyři řádky tabulky rozepisují Jiné kombinace.

30-ti denní mortalita podle typu výkonů a celkem



Tabulka 18

Počet operací a mortalita (30-ti denní i hospitalizační) podle typu výkonů a celkem

Typ výkonu	2005		2006		2007		2008	
	počet	mort.	počet	mort.	počet	mort.	počet	mort.
Pouze aortokoronární bypass	5 452	2,2%	5 153	2,1%	4 606	1,9%	4 244	2,3%
Pouze chlopeň	1 245	3,1%	1 263	3,6%	1 431	3,8%	1 469	4,8%
Pouze ACB + chlopeň	934	5,7%	924	4,4%	935	4,8%	933	7,1%
Jiná kombinace výkonu	1 703	8,5%	1 722	5,6%	1 849	8,2%	1 802	6,9%
Celková národní mortalita	9 334	3,8%	9 062	3,2%	8 821	3,8%	8 448	4,3%
ACB + jiné	432	8,1%	376	5,9%	361	5,8%	342	8,8%
chlopeň + jiné	638	7,7%	654	4,1%	656	6,3%	670	3,6%
ACB + chlopeň + jiné	322	9,0%	268	9,0%	307	11,1%	321	8,1%
jiné	311	10,3%	424	5,4%	525	10,7%	469	9,6%

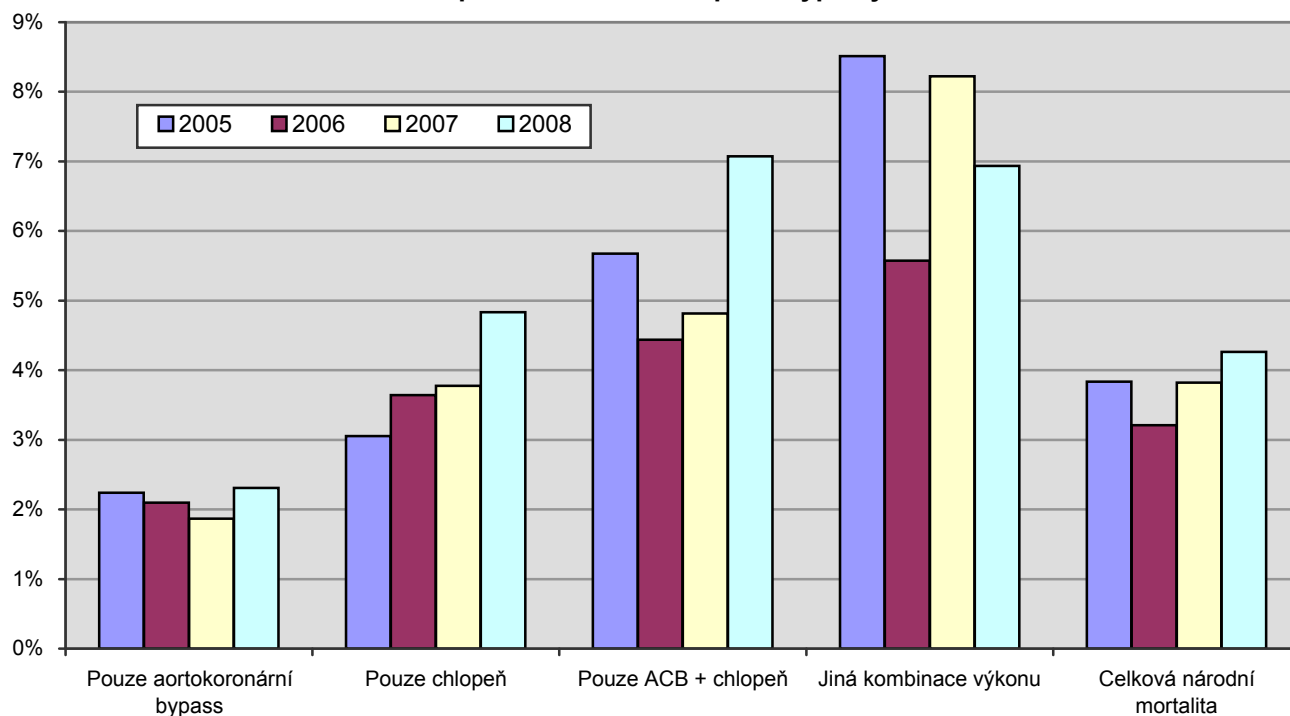
Data z NKChR jsou porovnávána s daty z registru zemřelých a v NKChR je doplněno datum úmrtí.

Mortalita je brána jak 30-ti denní, tak i hospitalizační. Tj. pokud pacient zemřel do třiceti dnů od operace nebo zemřel na daném pracovišti i po více než třiceti dnech.

Do Celkové národní mortality nejsou započítávány transplantace srdce.

Poslední čtyři řádky tabulky rozepisují Jiné kombinace.

30-ti denní a hospitalizační mortalita podle typu výkonů a celkem



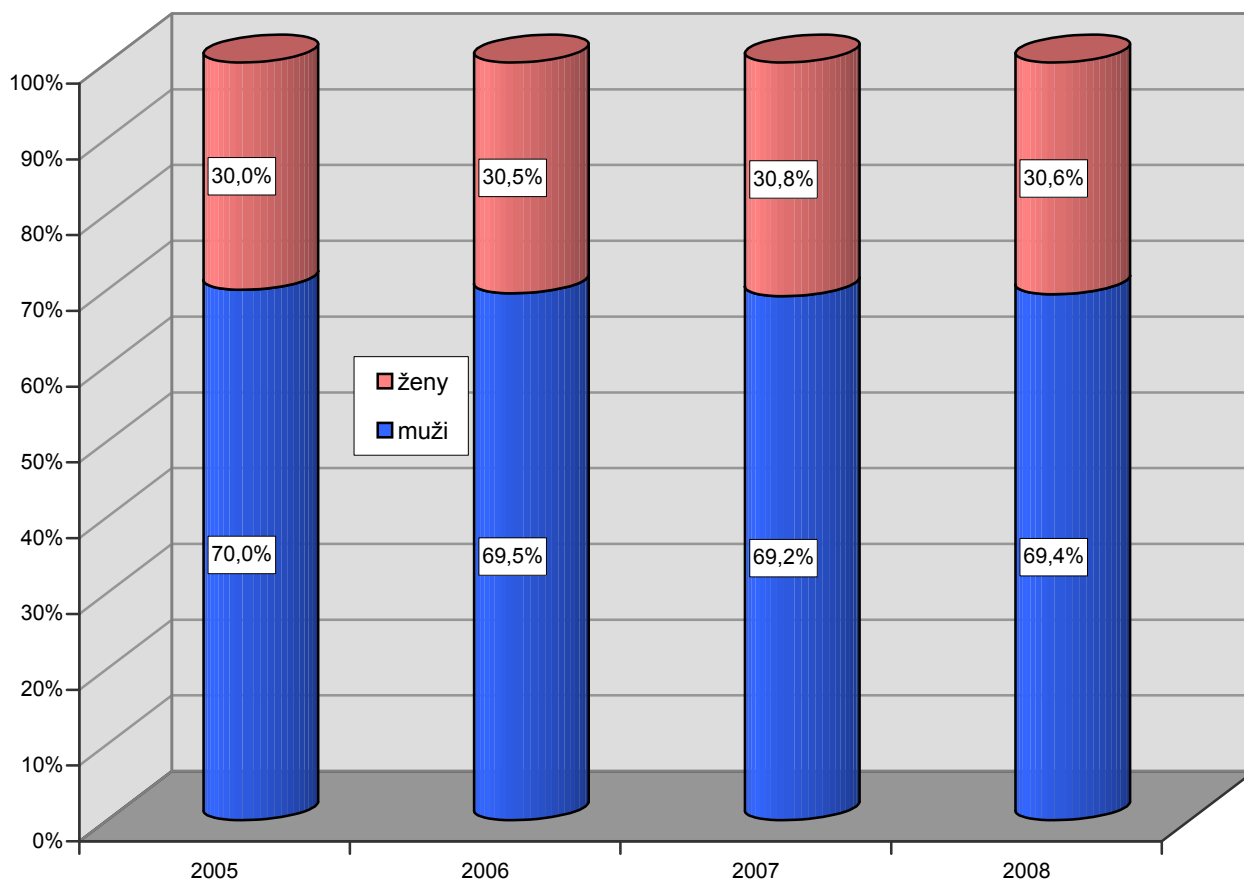
3.6 Trendy kardiologických operací podle vybraných charakteristik

Tabulka 19

Kardiologické operace podle pohlaví

Kardiocentrum	2005		2006		2007		2008	
	muži	ženy	muži	ženy	muži	ženy	muži	ženy
CKTCH	889	390	765	355	753	363	729	399
FN Hradec Králové	524	224	530	229	532	218	534	206
FN Královské Vinohrady	598	220	503	209	471	204	470	197
FN Olomouc	566	293	555	273	520	193	436	214
FN Ostrava	556	267	520	243	434	205	322	163
FN Plzeň			116	31	346	145	272	100
FN v Motole	343	112	345	132	284	120	256	116
IKEM	894	349	813	360	845	340	858	321
Nem. České Budějovice a.s.	481	195	447	168	385	191	423	186
Nemocnice Na Homolce	576	285	519	267	531	270	555	244
Nemocnice Podlesí a.s.	514	224	515	237	468	206	486	224
VFN Praha	595	239	673	257	533	264	523	214
Celkem	6 536	2 798	6 301	2 761	6 102	2 719	5 864	2 584

Podíl kardiologických operací podle pohlaví



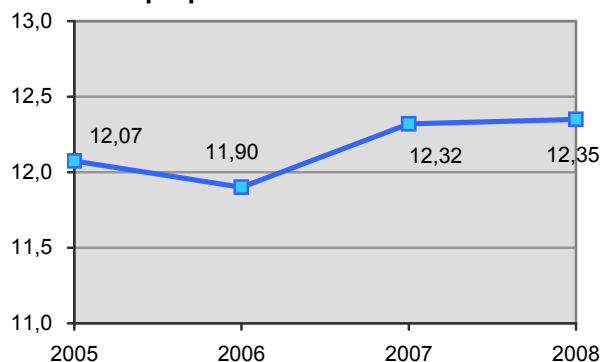
Tabulka 20 Průměrná doba hospitalizace (dny)
od operace do propuštění z kardiocentra

Kardiocentrum	2005	2006	2007	2008
CKTCH	14,2	15,4	15,4	15,4
FN Hradec Králové	13,8	12,9	13,5	14,1
FN Královské Vinohrady	8,9	9,4	8,9	9,3
FN Olomouc	11,6	10,6	11,3	11,8
FN Ostrava	12,5	12,7	15,5	16,1
FN Plzeň		8,0	12,5	12,2
FN v Motole	15,2	14,8	13,1	13,9
IKEM	10,6	11,8	12,2	12,2
Nem. České Budějovice a.s.	12,7	11,7	11,7	12,0
Nemocnice Na Homolce	13,9	11,3	11,3	11,2
Nemocnice Podlesí a.s.	9,9	9,8	9,3	9,7
VFN Praha	10,4	10,9	11,8	10,5
Celkem	12,1	11,9	12,3	12,3

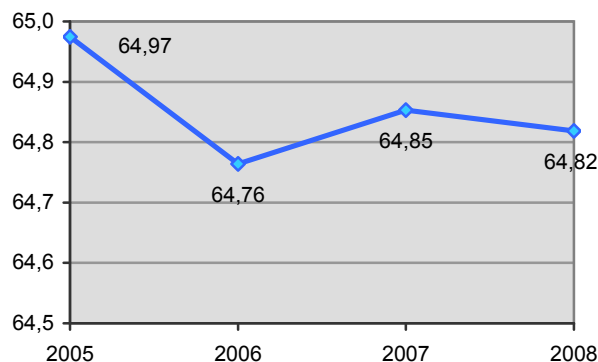
Tabulka 21 Průměrný věk

Kardiocentrum	2005	2006	2007	2008
CKTCH	64,4	64,6	64,7	64,8
FN Hradec Králové	65,0	64,5	64,8	64,1
FN Královské Vinohrady	64,1	65,2	65,4	65,9
FN Olomouc	66,8	66,7	66,7	66,4
FN Ostrava	65,7	65,1	65,6	66,1
FN Plzeň		64,6	64,8	65,6
FN v Motole	63,8	64,6	63,2	62,7
IKEM	64,6	64,1	64,5	64,6
Nem. České Budějovice a.s.	65,5	64,7	65,2	66,0
Nemocnice Na Homolce	64,2	62,5	62,5	62,0
Nemocnice Podlesí a.s.	65,0	65,2	64,8	65,1
VFN Praha	65,6	65,3	66,0	65,3
Celkem	65,0	64,8	64,9	64,8

Trend v průměrné době hospitalizace od operace do propuštění z kardiocentra



Trend v průměrném věku operovaných pacientů

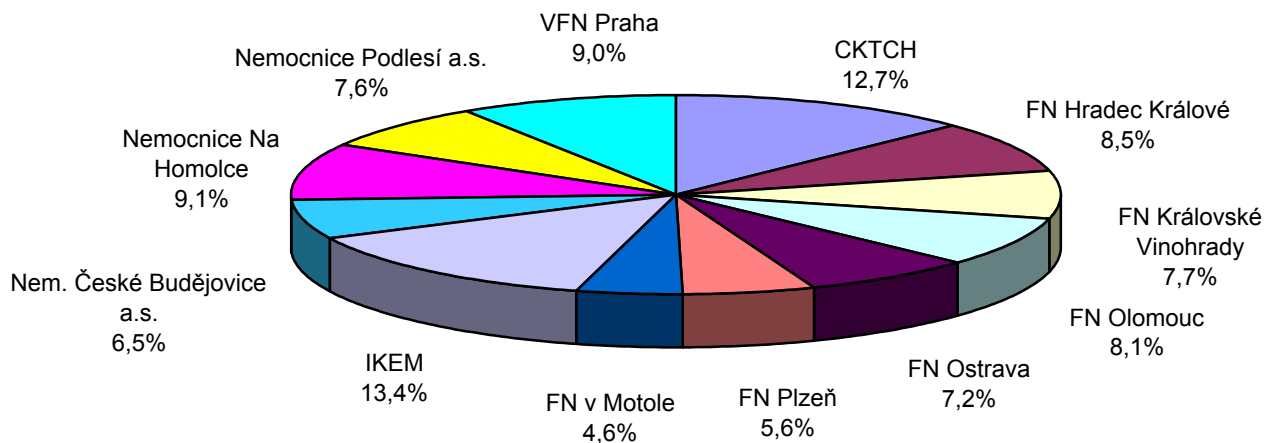


4.1 Kardiologické operace podle vybraných charakteristik

Tabulka 22 Kardiologické operace podle použití mimotělního oběhu

Kardiocentrum	Operace bez mimotělního oběhu	Operace s mimotělním oběhem	Neznámo	Celkem operací	Podíl kardiocentra
CKTCH	18 1,6%	1 098 98,4%	-	1 116	12,7%
FN Hradec Králové	247 32,9%	503 67,1%	-	750	8,5%
FN Královské Vinohrady	82 12,1%	593 87,9%	-	675	7,7%
FN Olomouc	97 13,6%	616 86,4%	-	713	8,1%
FN Ostrava	64 10,0%	575 90,0%	-	639	7,2%
FN Plzeň	15 3,1%	476 96,9%	-	491	5,6%
FN v Motole	61 15,1%	343 84,9%	-	404	4,6%
IKEM	177 14,9%	1 008 85,1%	-	1 185	13,4%
Nem. České Budějovice a.s.	14 2,4%	562 97,6%	-	576	6,5%
Nemocnice Na Homolce	89 11,1%	712 88,9%	-	801	9,1%
Nemocnice Podlesí a.s.	138 20,5%	536 79,5%	-	674	7,6%
VFN Praha	279 35,0%	518 65,0%	-	797	9,0%
Celkem	1 281 14,5%	7 540 85,5%	-	8 821	100,0%

Podíl kardiocenter na kardiologických operacích



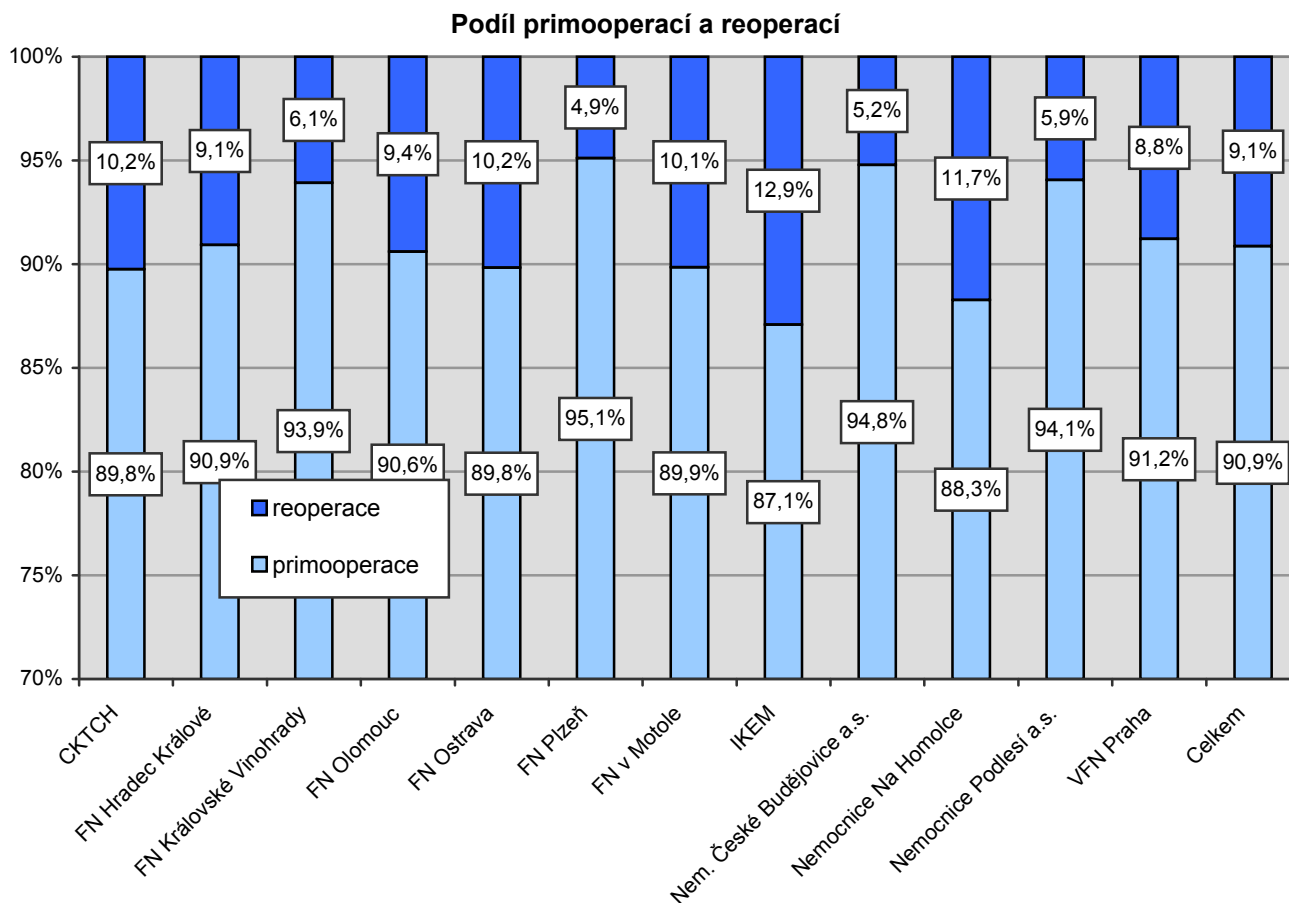
NKChR, Přehled vybraných kardiologických operací v ČR, 2007
4. Kardiologické operace celkem v roce 2007

Tabulka 23 Kardiologické operace podle urgency a pořadí

Kardiocentrum	Plánovaná operace			Urgentní operace			Urgence neznámá	Reop. celkem
	celkem	primoop.	reoper.	celkem	primoop.	reoper.		
CKTCH	1 036	940	96	77	59	18	3	114
FN Hradec Králové	658	604	54	91	77	14	1	68
FN Královské Vinohrady	502	474	28	173	160	13	-	41
FN Olomouc	619	573	46	94	73	21	-	67
FN Ostrava	486	438	48	153	136	17	-	65
FN Plzeň	432	415	17	59	52	7	-	24
FN v Motole	337	309	28	67	54	13	-	41
IKEM	958	856	102	180	135	45	47	147
Nem. České Budějovice a.s.	466	445	21	110	101	9	-	30
Nemocnice Na Homolce	719	632	87	82	75	7	-	94
Nemocnice Podlesí a.s.	403	377	26	271	257	14	-	40
VFN Praha	667	611	56	130	116	14	-	70
Celkem	7 283	6 674	609	1 487	1 295	192	51	801

Reoperace je brána ve chvíli, kdy má případ vyplněnu sekci Počet kardiologických operací v anamnéze jako 1 nebo více. Doba od předchozí kardiologické operace není uvažována.

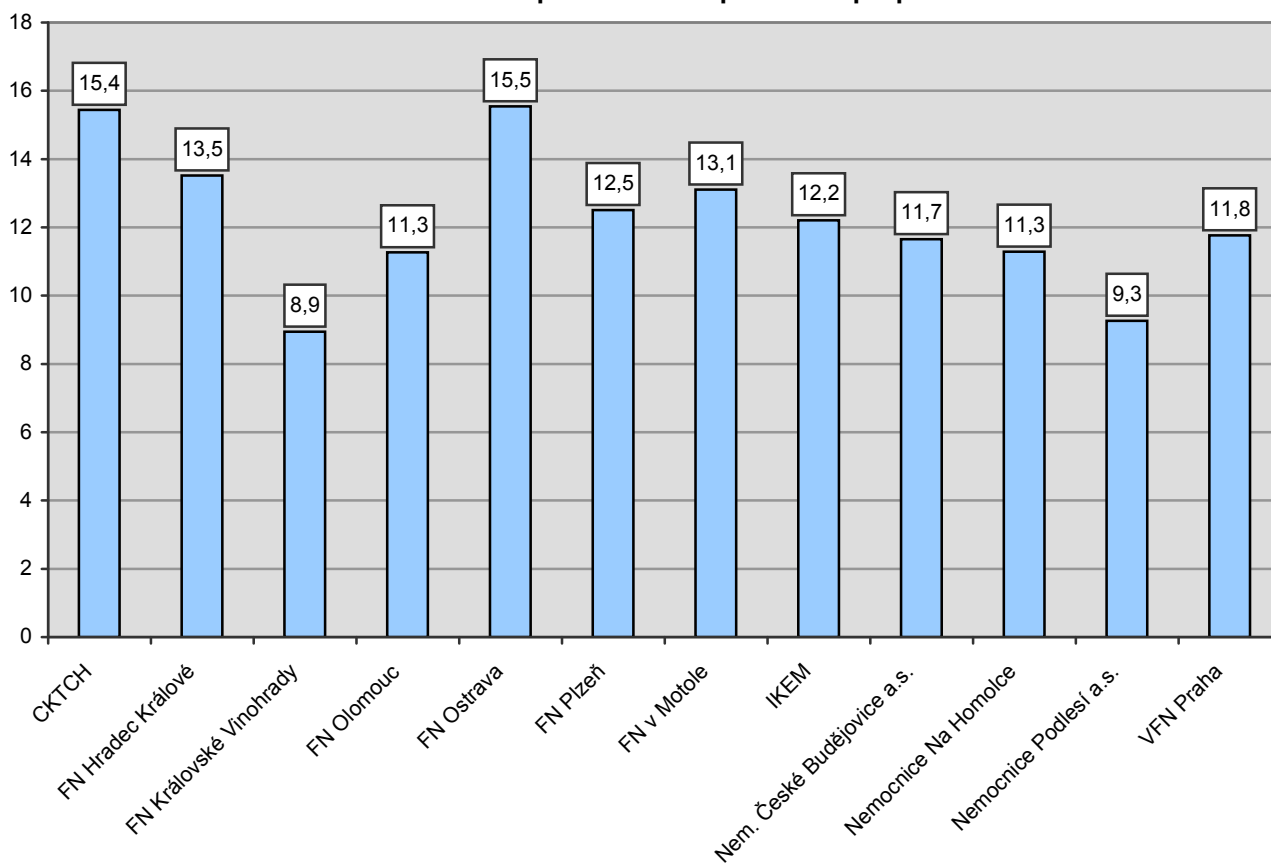
Pokud je součet ve sloupcích primooperace a reoperace menší než ve sloupci celkem, tak to znamená, že u chybějícího počtu případů není známo, zda to byla primooperace či reoperace. V grafu je za 100% brán součet uvedených primooperací a reoperací.



Tabulka 24 Charakteristiky doby hospitalizace od operace do propuštění

Kardiocentrum	průměr	medián	minimum	maximum
CKTCH	15,4	12	1	112
FN Hradec Králové	13,5	11	1	109
FN Královské Vinohrady	8,9	7	1	106
FN Olomouc	11,3	9	1	73
FN Ostrava	15,5	12	1	160
FN Plzeň	12,5	8	1	121
FN v Motole	13,1	11	1	91
IKEM	12,2	9	1	209
Nem. České Budějovice a.s.	11,7	9	1	93
Nemocnice Na Homolce	11,3	9	1	99
Nemocnice Podlesí a.s.	9,3	8	1	34
VFN Praha	11,8	9	1	88
Celkem	12,3	9	1	209

Průměrná doba hospitalizace od operace do propuštění



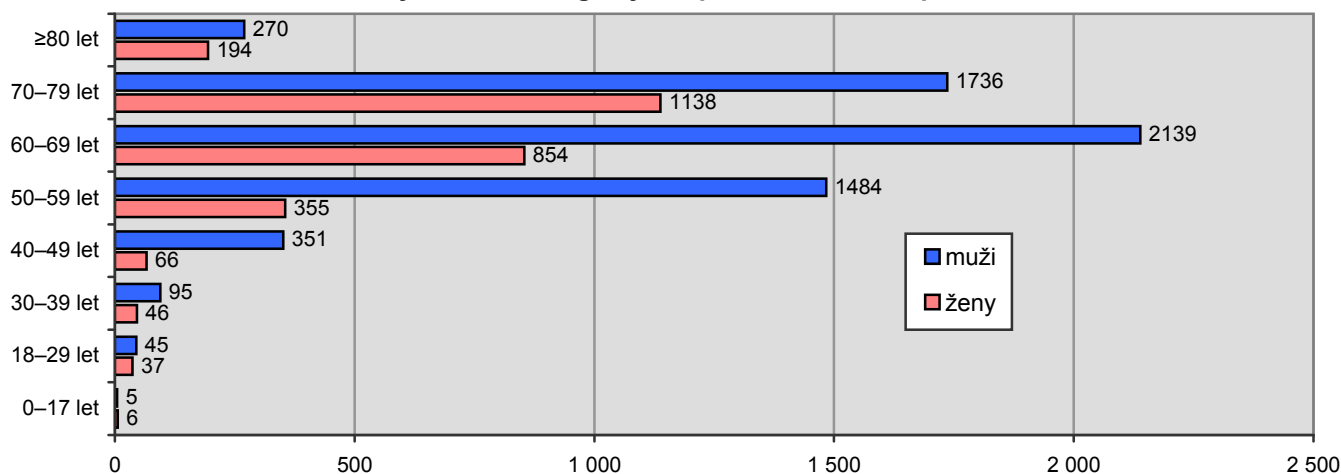
Tabulka 25 Charakteristiky věku

Kardiocentrum	průměr	medián	min	max
CKTCH	64,7	67	11	88
FN Hradec Králové	64,8	66	22	85
FN Královské Vinohrady	65,4	66	21	88
FN Olomouc	66,7	67	29	87
FN Ostrava	65,6	66	17	90
FN Plzeň	64,8	66	24	83
FN v Motole	63,2	64	21	92
IKEM	64,5	66	14	92
Nem. České Budějovice a.s.	65,2	66	23	87
Nemocnice Na Homolce	62,5	64	18	88
Nemocnice Podlesí a.s.	64,8	65	23	86
VFN Praha	66,0	67	21	88
Celkem	64,9	66	11	92

Tabulka 26 Kardiologické operace podle věku

Kardiocentrum	0–17 let	18–29 let	30–39 let	40–49 let	50–59 let	60–69 let	70–79 let	≥80 let
CKTCH	9	18	25	56	199	351	381	77
FN Hradec Králové	-	6	11	29	161	278	235	30
FN Královské Vinohrady	-	3	3	30	154	241	201	43
FN Olomouc	-	2	3	29	130	234	253	62
FN Ostrava	1	2	6	24	130	232	202	42
FN Plzeň	-	2	1	28	115	164	172	9
FN v Motole	-	5	6	31	102	131	115	14
IKEM	1	13	26	53	264	401	359	68
Nem. České Budějovice a.s.	-	5	10	24	104	213	204	16
Nemocnice Na Homolce	-	20	38	49	168	248	243	35
Nemocnice Podlesí a.s.	-	2	6	31	150	247	211	27
VFN Praha	-	4	6	33	162	253	298	41
Celkem	11	82	141	417	1 839	2 993	2 874	464
Podíl na celku	0,1%	0,9%	1,6%	4,7%	20,8%	33,9%	32,6%	5,3%

Počty kardiologických operací dle věku a pohlaví

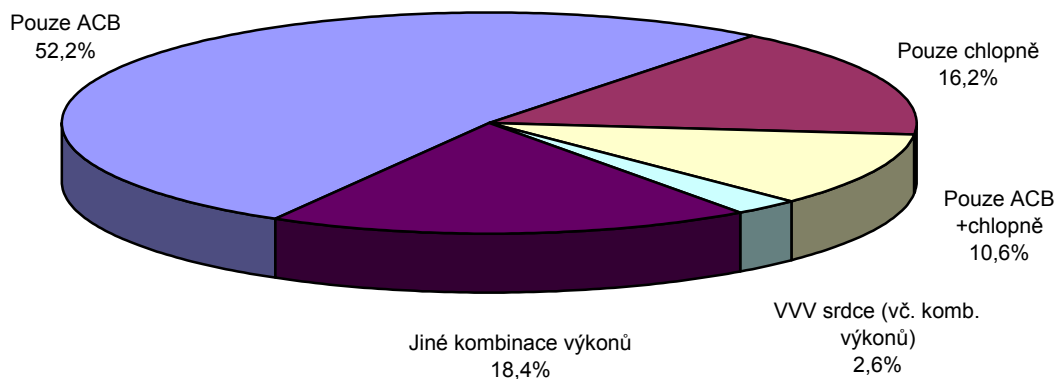


4.2 Kardiologické operace podle typu jednotlivých výkonů

Tabulka 27 Souhrn všech kardiologických operací podle typu výkonů

Kardiocentrum	Pouze ACB	Pouze chlopně	Pouze ACB +chlopně	VVV srdce (vč. komb. výkonů)	Jiné kombinace výkonů	Celkem
CKTCH	457	271	133	31	224	1 116
FN Hradec Králové	441	151	72	14	72	750
FN Královské Vinohrady	432	85	56	7	95	675
FN Olomouc	427	106	70	8	102	713
FN Ostrava	342	89	98	27	83	639
FN Plzeň	300	70	70	6	45	491
FN v Motole	200	80	23	10	91	404
IKEM	520	156	108	23	378	1 185
N. České Budějovice a.s.	322	91	78	12	73	576
Nemocnice Na Homolce	284	145	65	53	254	801
Nemocnice Podlesí a.s.	410	87	87	10	80	674
VFN Praha	471	100	75	24	127	797
Celkem	4 606	1 431	935	225	1 624	8 821
<i>Podíl na celku</i>	<i>52,22%</i>	<i>16,22%</i>	<i>10,60%</i>	<i>2,55%</i>	<i>18,41%</i>	

Podíl kardiologických operací podle typů operací



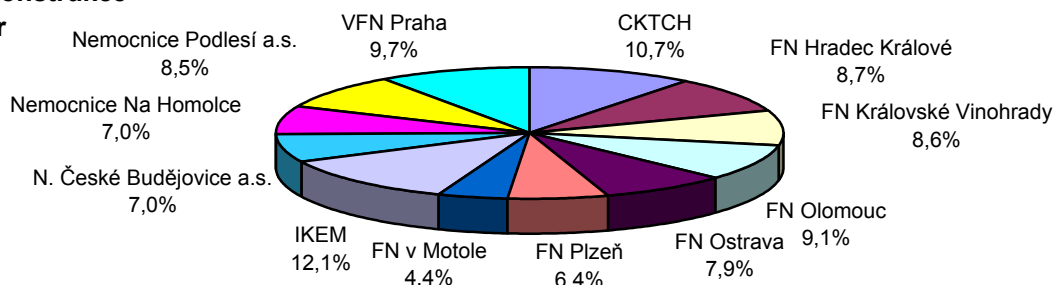
NKChR, Přehled vybraných kardiologických operací v ČR, 2007
4. Kardiologické operace celkem v roce 2007

Tabulka 28 Aortokoronární rekonstrukce

Kardiocentrum	Pouze ACB		Kombinované výk.		A. mammaria použita v % případů	Pr.# perif. an.		Prům. EF v %	Počet op. s výkonem ACB celkem
	sternotomie a jiné	mini-thorakotomie	ACB + chlopeč	ACB + jiné		vše	kromě mini-thorak.		
CKTCH	457		169	36	54,1	40,66	40,66	50,2	662
FN Hradec Králové	415	28	85	11	90,0	46,02	44,79	54,3	539
FN Královské Vinohrady	432		75	25	91,7	41,82	41,82	52,0	532
FN Olomouc	424	3	98	38	88,1	33,53	33,41	48,7	563
FN Ostrava	330	12	125	24	83,1	32,30	31,76	48,3	491
FN Plzeň	300		85	13	95,2	31,66	31,66	49,3	398
FN v Motole	186	14	33	38	94,8	36,72	35,50	46,4	271
IKEM	516	4	157	72	87,1	32,62	32,53	50,5	749
N. České Budějovice a.s.	323		95	13	89,8	37,26	37,26	57,9	431
Nemocnice Na Homolce	282	2	114	34	78,7	37,19	37,08	54,6	432
Nemocnice Podlesí a.s.	402	8	103	17	93,6	41,18	40,81	49,0	530
VFN Praha	453	7	103	40	94,0	32,61	32,39	53,2	603
Celkem	4 520	78	1 242	361	85,7	36,44	36,16	51,2	6 201
<i>Podíl na ACB</i>	<i>72,89%</i>	<i>1,26%</i>	<i>20,03%</i>	<i>5,82%</i>					
<i>Podíl na celku</i>	<i>51,24%</i>	<i>0,88%</i>	<i>14,08%</i>	<i>4,09%</i>					

Aortokoronární rekonstrukce

- podíl kardiocenter



Tabulka 29 Kombinované operace aortokoronární bypass + oper. na srdečních chlopečích

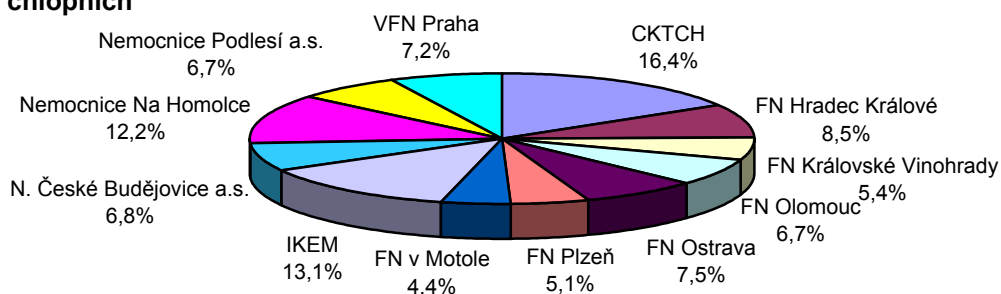
Kardiocentrum	Pouze ACB + chlopeč	ACB + chlopeč + jiné	Pr. počet perif. anast.	A. mammaria v % příp.	Průměrná ejekční frakce v %	Počet operací s výkonem ACB + chlopeč celkem
CKTCH	133	36	1,73	20,1	50,1	169
FN Hradec Králové	72	13	1,71	74,1	51,9	85
FN Královské Vinohrady	56	19	1,87	70,7	50,3	75
FN Olomouc	70	28	2,57	68,4	44,9	98
FN Ostrava	98	27	2,76	73,6	46,3	125
FN Plzeň	70	15	2,64	84,7	46,9	85
FN v Motole	23	10	2,03	75,8	45,2	33
IKEM	108	49	2,22	65,6	47,8	157
N. České Budějovice a.s.	78	17	2,07	65,3	56,3	95
Nemocnice Na Homolce	65	49	2,18	53,5	52,1	114
Nemocnice Podlesí a.s.	87	16	1,92	81,6	47,9	103
VFN Praha	75	28	2,50	79,6	52,0	103
Celkem	935	307	2,19	64,3	49,4	1 242
<i>Podíl na ACB+chlopeč</i>	<i>75,28%</i>	<i>24,72%</i>				
<i>Podíl na celku</i>	<i>10,60%</i>	<i>3,48%</i>				

Tabulka 30 Operace na srdečních chlopních

Kardiocentrum	Pouze chlopně	Komb. výk.		Operované chlopně										Počet op. na chlopních
		chl. + ACB	chl. + jiné	ao	mi	tr	pl	ao + mi	ao + tr	ao + pl	mi + tr	mi + pl	ao + mi + tr	
CKTCH	271	169	105	291	92	23	-	60	11	-	54	-	11	545
FN Hradec Králové	151	85	46	172	49	5	-	22	5	-	23	-	6	282
FN Královské Vinohrady	85	75	21	112	13	4	-	7	1	-	32	-	12	181
FN Olomouc	106	98	18	126	54	4	-	10	6	-	17	-	5	222
FN Ostrava	89	125	36	80	115	3	-	28	-	-	22	-	2	250
FN Plzeň	70	85	14	82	49	2	-	13	3	-	17	-	3	169
FN v Motole	80	33	33	98	21	8	-	7	-	-	10	-	2	146
IKEM	156	157	124	210	110	7	-	35	7	-	52	-	16	437
N. České Budějovice a.s.	91	95	41	138	37	7	-	6	6	5	24	-	4	227
Nemocnice Na Homolce	145	114	148	175	78	21	8	16	6	2	79	-	20	407
Nemocnice Podlesí a.s.	87	103	34	102	75	3	-	17	3	1	23	-	-	224
VFN Praha	100	103	36	123	70	4	1	24	1	-	9	-	7	239
Celkem	1 431	1 242	656	1 709	763	91	9	245	49	8	362	-	88	3 329
<i>Podíl na chlopních</i>	<i>43,0%</i>	<i>37,3%</i>	<i>19,7%</i>											
<i>Podíl na celku</i>	<i>16,2%</i>	<i>14,1%</i>	<i>7,4%</i>											

Počet neznámých kombinací: 5

**Operace na srdečních chlopních
 - podíl kardiocenter**



Tabulka 31 Kombinované operace ACB + chlopně podle typu operovaných chlopní

Kardiocentrum	Pouze ACB + chlopně	ACB + chl. + jiné	ao	mi	tr	pl	ao + mi	ao + tr	ao + pl	mi + tr	ao + mi + tr	Počet operací s výkonem ACB + chlopně celkem
CKTCH	133	36	103	32	3	-	16	1	-	-	1	169
FN Hradec Králové	72	13	50	22	-	-	5	-	-	8	-	85
FN Královské Vinohrady	56	19	38	8	2	-	5	-	-	18	4	75
FN Olomouc	70	28	43	36	4	-	5	2	-	6	2	98
FN Ostrava	98	27	33	75	1	-	9	-	-	7	-	125
FN Plzeň	70	15	36	34	-	-	5	1	-	8	1	85
FN v Motole	23	10	23	6	-	-	-	-	-	3	1	33
IKEM	108	49	66	60	1	-	12	1	-	11	6	157
N. České Budějovice a.s.	78	17	61	21	1	-	3	2	-	5	2	95
Nemocnice Na Homolce	65	49	51	31	3	-	5	1	-	20	3	114
Nemocnice Podlesí a.s.	87	16	46	45	1	-	4	1	-	6	-	103
VFN Praha	75	28	56	36	2	-	7	-	-	1	1	103
Celkem	935	307	606	406	18	-	76	9	-	93	21	1 242
<i>Podíl na ACB+chlopně</i>	<i>75,3%</i>	<i>24,7%</i>										
<i>Podíl na celku</i>	<i>10,6%</i>	<i>3,5%</i>										

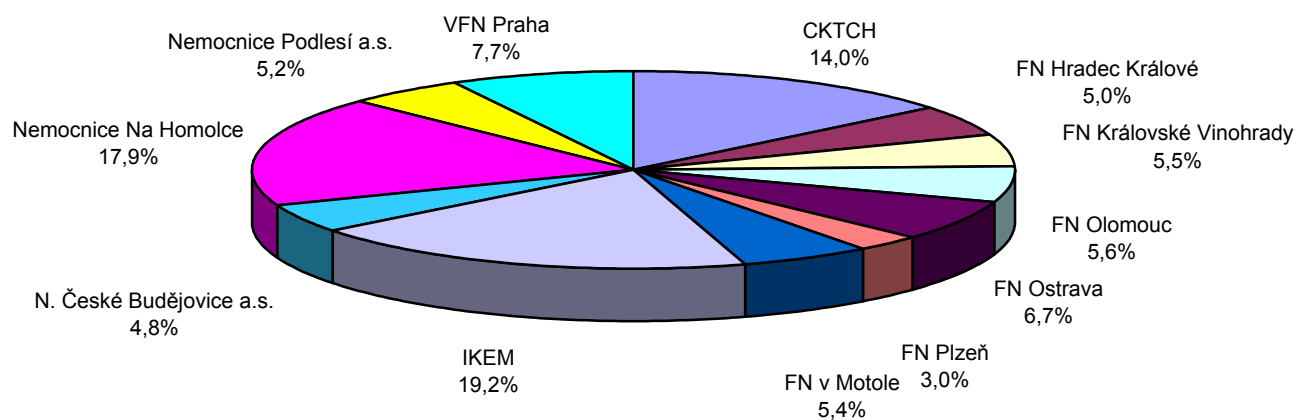
Počet neznámých kombinací: 13

NKChR, Přehled vybraných kardiologických operací v ČR, 2007
4. Kardiologické operace celkem v roce 2007

Tabulka 32 Jiné operace a jiné kombinace

Kardiocentrum	VVV srdce (včetně komb. výkonů)	Pouze jiné výkony	Kombinované výkony			Celkem
			jiné + ACB	jiné + chlopeč	jiné + ACB + chlopeč	
CKTCH	31	62	36	105	36	270
FN Hradec Králové	14	13	11	46	13	97
FN Královské Vinohrady	7	33	25	21	19	105
FN Olomouc	8	16	38	18	28	108
FN Ostrava	27	14	24	36	27	128
FN Plzeň	6	9	13	14	15	57
FN v Motole	10	13	38	33	10	104
IKEM	23	101	72	124	49	369
N. České Budějovice a.s.	12	10	13	41	17	93
Nemocnice Na Homolce	53	60	34	148	49	344
Nemocnice Podlesí a.s.	10	22	17	34	16	99
VFN Praha	24	20	40	36	28	148
Celkem	225	373	361	656	307	1 922
<i>Podíl na celku</i>	<i>2,55%</i>	<i>4,23%</i>	<i>4,09%</i>	<i>7,44%</i>	<i>3,48%</i>	

Jiné operace - podíl kardiocenter



NKChR, Přehled vybraných kardiologických operací v ČR, 2007
5 Kardiologické operace v DKC Motol v roce 2007

Statistika činnosti Dětského kardiocentra FN v Motole v roce 2007

KARDIOCHIRURGICKÉ OPERACE	Počet	Úmrtí (do 30 dnů)	
		N	%
Vrozené srdeční vady			
V mimotělním oběhu	334	5	1,5
Bez mimotělního oběhu	107	1	0,9
Celkem	441	6	1,4
Získaná srdeční onemocnění			
V mimotělním oběhu	1	-	-
Bez mimotělního oběhu	5	-	-
Celkem	6	-	-
<i>Transplantace</i>			
Souhrn			
V mimotělním oběhu	335	5	1,5
Bez mimotělního oběhu	112	1	0,9
CELKEM	447	6	1,3
OPERACE HRUDNÍ	8		
OPERACE - celkem	455		
<i>Ligace tepenné dučeje u nedonoš. mimo DKC</i>	39		
<i>Dlouhodobá podpora oběhu</i>	1		
<i>Operace jiné</i>	7		
<i>Periferní cévy</i>	1		
<i>Malé chirurgické výkony</i>	114		
SRDEČNÍ KATERIZACE			
Katetrizace (hlavní výkony)	Počet		
Diagnostika	106		
Intervence	180		
Elektrofyzilogické studie	7		
Biopsie	3		
CELKEM KATETRIZACE	296		
Katetrizační výkony	Hlavní	Vedlejší	Součet
Diagnostické			
Diagnostika	106		106
Biopsie	3	3	6
Elektrofyzilogické studie	7		7
Celkem diagnostika	116	3	119
Intervenční			
APL plicnic	3	4	7
APL konduitu	2		2
APL rekoarktace	5		5
APL jiné (ASD 1)	-	1	1
Septostomie	29	1	30
Stenty (ReCOA 1, LPAS 1)	2		2
Uzávěr ASD	12		12
Uzávěr VSD	-		-
Uzávěr fenestrace	5		5
Uzávěr PDA (coil 40l, Amplatz 3)	43		43
Uzávěry jiné (AVF 1, MAPCA 1, LSVC 2)	4		4
Intervence jiná (HL: extrakce 2;VDL: Transsept. 3)	2	3	5
Valvuloplastika AS	29		29
Valvuloplastika PS	15	1	16
Ablace	29	8	37
Celkem intervence	180	18	198
Výkony endokardiální stimulace a ICD	22	2	24
<i>CŽK a aplikační komůrky</i>	208		208

NKChR, Přehled vybraných kardiologických operací v ČR, 2007
5 Kardiologické operace v DKC Motol v roce 2007

Statistika činnosti Dětského kardiocentra FN v Motole v roce 2007

Implantované kardiostimulátory	Počet		
Endovazální (primo 1, reimplantace 8)	9		
Epikardiální (primo 6, reimplantace 7)	13		
Celkem	22		
Implantované kardiovertery-defibrilátory	Počet		
Endovazální (primo 4, reimplantace 2)	6		
Epikardiální (primo , reimplantace)	-		
Celkem	6		
HOSPITALIZACE			
Počet přijatých pacientů	778		
Počet přijatých matek	675		
z toho na odd. 8.C	?		
Lůžkodny	Počet	Obložnost	Uz. lůžkodny
8.C (21 lůžek, děti:3576 , matky:1447)	5 023	0,7	210
JIP 8C (6 lůžek)	1 632	0,8	186
JIP 8D (6 lůžek)	1 403	0,7	295
Celkem (33 lůžek)	8 058	0,7	691
Konzilia	347		
AMBULANCE			
Počet			
Srdeční onemocnění (včetně pac. ped. kliniky)	3 215		
Konzilia	345		
Cévní ambulance	168		
Celkem	3 728		
Kontrola stimulátorů, ICD (amb:447 , odd:37)	484		
Holter (amb:1136 , odd:240)	1 376		
Pozdní potenciály	36		
ECHO	3 215		
KARDIOPULMONÁLNÍ FUNKČNÍ DIAGNOSTIKA			
Počet			
ECHO - laboratoř			
DKC- lůžková část	1 773		
DKC - ambulance	1 247		
Fetální echokardiografie	601		
Ostatní	2 550		
Celkem	6 171		

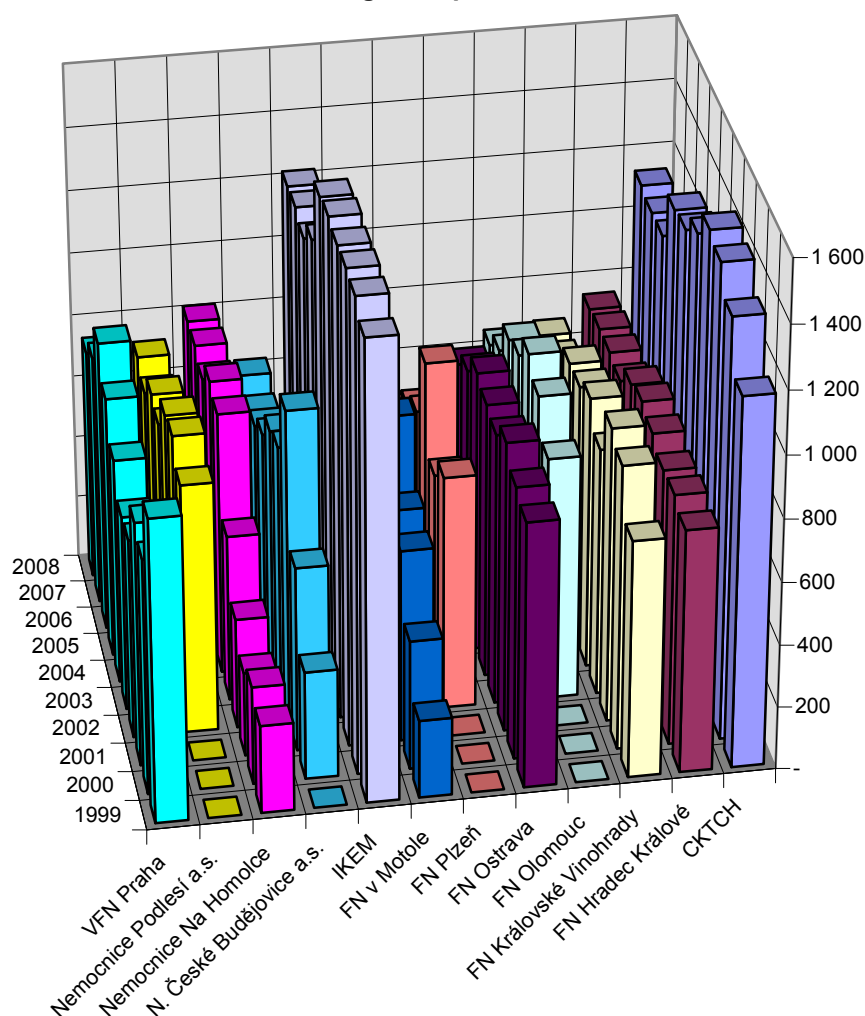
NKChR, Přehled vybraných kardiochirurgických operací v ČR, 2007
6 Skutečný celkový počet kardiochirurgických operací v letech 1999–2008 v ČR

Tabulka 33 Skutečné / nahlášené počty kardiochirurgických operací

	1999	2000	2001	2002	2003	2004	2005	2006	2007	2008
CKTCH	1 177	1 340	1 427	1 448	1 359	1 293	1 279	1 120	1 116	1 128
FN Hradec Králové	776	801	794	827	846	818	748	759	754	740
FN Královské Vinohrady	757	908	941	790	870	824	818	712	675	667
FN Olomouc	.	.	.	775	891	944	859	828	713	650
FN Ostrava	846	870	925	866	878	897	823	763	639	485
FN Plzeň	.	.	.	745	667	943	706	642	547	470
FN v Motole	248	413	613	656	870	761	455	478	426	385
IKEM	1 455	1 500	1 505	1 496	1 507	1 490	1 280	1 207	1 229	1 219
N. České Budějovice a.s.	.	345	589	1 001	802	770	676	621	585	621
Nemocnice Na Homolce	281	313	268	351	531	839	861	786	814	812
Nemocnice Podlesí a.s.	.	.	.	796	868	850	738	752	674	710
VFN Praha	964	751	779	637	624	720	834	930	801	737
Celkem	6 504	7 241	7 841	10 388	10 713	11 149	10 077	9 598	8 973	8 624

Počty kardiochirurgických operací, které uvedla jednotlivá kardiocentra.
 CKTCH a IKEM včetně transplantací srdce.

Kardiochirurgické operace celkem



Popis restrikcí na typy operací v jednotlivých tabulkách.

Tabulka	řádek nebo sloupec	ACB	Chlopeň	Jiná intervence	VVV srdce	Hrudní aorta	Tx srdce
1							
2							ANO
3							
4							
5		ANO	NE	NE			NE
6		NE	ANO	NE			NE
7		ANO	ANO	NE			NE
8				ANO			NE
9		ANO					NE
10			ANO				NE
11		ANO	ANO				NE
12		ANO	NE	ANO			NE
13		NE	ANO	ANO			NE
14		ANO	ANO	ANO			NE
15						ANO	NE
16					ANO		NE
17-18	ř. 1	ANO	NE	NE			NE
	ř. 2	NE	ANO	NE			NE
	ř. 3	ANO	ANO	NE			NE
	ř. 4			ANO			NE
	ř. 5						NE
	ř. 6	ANO	NE	ANO			NE
	ř. 7	NE	ANO	ANO			NE
	ř. 8	ANO	ANO	ANO			NE
	ř. 9	NE	NE	ANO			NE
19							NE
20							NE
21							NE
22-27							NE
28	s. 1	ANO	NE	NE			NE
	s. 2	NE	ANO	NE			NE
	s. 3	ANO	ANO	NE			NE
	s. 4				ANO		NE
	s. 5			ANO	NE		NE
29	s. 1	ANO	NE	NE			NE
	s. 2	ANO	ANO				NE
	s. 3	ANO	NE	ANO			NE
30	s. 1	ANO	ANO	NE			NE
	s. 2	ANO	ANO	ANO			NE
31	s. 1	NE	ANO	NE			NE
	s. 2	ANO	ANO				NE
	s. 3	NE	ANO	ANO			NE
32	s. 1	ANO	ANO	NE			NE
	s. 2	ANO	ANO	ANO			NE
33	s. 1				ANO		NE
	s. 2	NE	NE	ANO	NE		NE
	s. 3	ANO	NE	ANO	NE		NE
	s. 4	NE	ANO	ANO	NE		NE
	s. 5	ANO	ANO	ANO	NE		NE

Definice druhů operací:

ACB

Položka "Celkový počet provedených periferních anostomóz" je větší než 0.

Chlopeň

Položka "Počet chlopní, na kterých byl proveden výkon", je větší než 0.

Jiná intervence

Je zaškrtnuta libovolná položka ze sekce "Jiné intervence" kromě položky "žádná".

VVV srdce

V sekci "Jiné intervence" je zaškrtnuta jedna z těchto položek:

defekt septa síní
jiná operace vrožené vady srdeční

Hrudní aorta

V sekci "Jiné intervence" je zaškrtnuta jedna z těchto položek:

operace výdutě vzestupné aorty
operace výdutě oblouku aorty
operace sestupné aorty
S plastika vzestupné aorty
operace výdutě thorakoabdominální aorty

Transplantace srdce

V sekci "Jiné intervence" je zaškrtnuta položka "transplantace srdce".

Tedy pro VVV srdce, hrudní aortu nebo transplantaci srdce automaticky platí, že je to i Jiná intervence.

Prázdná buňka znamená, že daná podmínka není definována.

Přehled vybraných kardiologických operací v ČR 2007



zdravotnická
statistika
zdravotnická
statistika



health
statistics
health
statistics



Ústav zdravotnických informací a statistiky ČR
128 01 Praha 2, Palackého nám. 4, P.O.BOX 60
www.uzis.cz

© ÚZIS ČR, NKChR 2010
ISBN 978-80-7280-906-6

ÚZIS ČR
2010