

Přehled vybraných kardiochirurgických operací v České republice 2011

AUTORSKÝ KOLEKTIV:

Šetina M., Pirk J., Holub J., Fialka R. (jménem Rady registru)

Branny P., Brát R., Černý Š., Drašnar A., Hájek T., Lindner J., Lonský V., Mokráček A., Němec P., Straka Z. (za jednotlivá pracoviště)

ZDRAVOTNICKÁ STATISTIKA

Vydává Ústav zdravotnických informací a statistiky ČR
ve spolupráci s Národním kardiochirurgickým registrem

Praha 2, Palackého nám. 4

www.uzis.cz

Přehled vybraných kardiologických operací v ČR

Publikace se zpracovává z dat pořízených v Národním kardiologickém registru (NKCHR). Povinně jsou registrovány údaje o všech provedených kardiologických výkonech na kardiologických pracovištích v České republice.

Registr je součástí Národního zdravotnického informačního systému (NZIS). Ministerstvo zdravotnictví pověřilo správou NZIS Ústav zdravotnických informací a statistiky České republiky (ÚZIS ČR). Pověření vychází ze zákona č. 372/2011 Sb., o zdravotních službách a podmínkách jejich poskytování. Zpracovatelem registru je Koordinační středisko pro resortní zdravotnické informační systémy (KSRZIS). Publikaci vydal ÚZIS ČR v součinnosti s KSRZIS a s Radou NKCHR.

Survey of selected cardiac surgery operations in the CR

The publication is processed from data contained in the National Registry of Cardiac Surgery (NRCS). Data on all cardiac surgery operations performed at cardiac surgery workplaces in the Czech Republic are compulsorily registered.

The Register is a part of the National Health Information System (NHIS). Administration of NHIS is delegated by Ministry of Health to Institute of Health Information and Statistics of the Czech Republic. This delegation is based on Act No. 372/2011 Coll. on health services and conditions of their provision. Processing of the Register is delegated to the Coordination Center for Departmental Medical Information Systems (CCDMHS). The publication was issued by IHIS CR in co-operation with CCSHS and with the Council of NRCS.

Pokud není uvedeno jinak, prezentované údaje se týkají roku 2011.

Použití krátkých výtahů z této publikace v dalších pracích je dovoleno za předpokladu úplného citování zdroje. Pro publikaci grafů nebo většího objemu informací je nutný souhlas Ústavu zdravotnických informací a statistiky České republiky, Palackého náměstí 4, Praha 2 a Rady Národního kardiologického registru České republiky.

Brief extracts from this publication, with exception of figures and maps, may be reproduced provided the source is fully acknowledged. Proposals for reproducing figures or larger extracts should be addressed to the Institute of Health Information and Statistics of the Czech Republic, Palackeho namesti 4, Prague 2, Czech Republic and to Council of the National Registry of Cardiac Surgery of the Czech Republic.

© ÚZIS ČR, NKCHR 2013

ISBN 978-80-7472-032-1

Obsah

| | |
|--|----------|
| 1. Úvod | 5 |
| 2. Rada Národního kardiochirurgického registru, seznam pracovišť a kontaktních osob..... | 6 |
| 3. Kardiochirurgické operace v letech 2005–2011 | 8 |
| 3.1 Kardiochirurgické operace celkem | |
| tab. 1 Kardiochirurgické operace celkem | 8 |
| tab. 2 Transplantace srdce | 8 |
| 3.2 Kardiochirurgické operace podle mimotělního oběhu | |
| tab. 3 Kardiochirurgické operace bez mimotělního oběhu | 9 |
| tab. 4 Kardiochirurgické operace s mimotělním oběhem | 10 |
| 3.3 Kardiochirurgické operace podle typu nekombinovaných výkonů | |
| tab. 5 Souhrn počtu provedených samostatných aortokoronárních bypassů | 11 |
| tab. 6 Souhrn počtu provedených samostatných operací na srdečních chlopních | 12 |
| tab. 7 Souhrn počtu provedených operací pouze aortokoronární bypass + chlopeň | 13 |
| tab. 8 Souhrn počtu provedených všech jiných typů operací | 14 |
| 3.4 Kardiochirurgické operace podle kombinovaných výkonů | |
| tab. 9 Souhrn počtu provedených aortokoronárních bypassů včetně kombinovaných výkonů | 15 |
| tab. 10 Souhrn počtu provedených operací na srdečních chlopních včetně kombinovaných výkonů | 16 |
| tab. 11 Souhrn počtu provedených operací aortokoronární bypass + chlopeň včetně kombinovaných výkonů | 17 |
| tab. 12 Souhrn počtu provedených aortokoronárních bypassů s jinou intervencí bez chlopně (ACB + jiné) | 18 |
| tab. 13 Souhrn počtu provedených operací na srdečních chlopních s jinou intervencí bez ACB (chlopeň + jiné) | 19 |
| tab. 14 Souhrn počtu provedených kombinovaných operací aortokoronární bypass + operace na chlopních + jiná operace | 20 |
| tab. 15 Souhrn počtu provedených operací na hrudní aortě včetně kombinovaných výkonů | 21 |
| tab. 16 Souhrn počtu provedených operací vrozených srdečních vad | 22 |
| 3.5 Kardiochirurgické operace a celková národní mortalita | |
| tab. 17 Počet operací, pouze 30denní mortalita a EuroSCORE podle typu výkonů a celkem | 23 |
| tab. 18 Počet operací a mortalita (30denní i hospitalizační) podle typu výkonů a celkem | 24 |
| 3.6 Trendy kardiochirurgických operací podle vybraných charakteristik | |
| tab. 19 Kardiochirurgické operace podle pohlaví | 25 |
| tab. 20 Průměrná doba hospitalizace (dny) od operace do propuštění z kardiocentra | 26 |
| tab. 21 Průměrný věk | 26 |

| | |
|---|-----------|
| 4. Kardiologické operace celkem v roce 2011 | 27 |
| 4.1 Kardiologické operace podle vybraných charakteristik | |
| tab. 22 Kardiologické operace podle použití mimotělního oběhu | 27 |
| tab. 23 Kardiologické operace | |
| /1 podle urgencye a pořadí | 28 |
| /2 reoperace | 29 |
| tab. 24 Charakteristiky doby hospitalizace od operace do propuštění | 30 |
| tab. 25 Charakteristiky věku | 31 |
| tab. 26 Kardiologické operace podle věku | 31 |
| 4.2 Kardiologické operace podle typu jednotlivých výkonů | |
| tab. 27 /1 Souhrn všech kardiologických operací podle typu výkonů | 32 |
| /2 Jiné kardiologické výkony | 32 |
| tab. 28 Aortokoronární rekonstrukce | 33 |
| tab. 29 Kombinované operace aortokoronární bypass + oper. na srdečních chlopních | 33 |
| tab. 30 Operace na srdečních chlopních | 34 |
| tab. 31 Kombinované operace ACB + chlopeň podle typu operovaných chlopní | 34 |
| tab. 32 Jiné operace a jiné kombinace | 35 |
| 5. Kardiologické operace v DKC Motol | 36 |
| Statistika činnosti Dětského kardiocentra FN v Motole | 36 |
| 6. Skutečný celkový počet kardiologických operací v letech 2000–2011 v České republice | 38 |
| tab. 33 Skutečné / nahlášené počty kardiologických operací | 38 |
| 7. Metodické poznámky | 39 |

Značky v tabulkách

Ležatá čárka (-) v tabulce na místě čísla značí, že se jev nevyskytl.

Nula (0; 0,0; 0,00) znamená, že se jev vyskytl, ale hodnota vypočteného ukazatele je menší než polovina jednotky použité v tabulce.

Tečka (.) na místě čísla značí, že údaj není k dispozici nebo je nespolehlivý.

Ležatý křížek (x) značí, že zápis není možný z logických důvodů.

Vážení přátelé,

předkládáme „Přehled vybraných kardiochirurgických operací v České republice“ za rok 2011.

Rozsah i formát tabulek zůstává shodný s minulými lety. V minulém roce jsem slíbil, že v příští publikaci již budou výsledky porovnané k EuroSCORE. Jsem moc rád, že mohu oznámit, že slib jsme splnili a letos poprvé se v publikaci objeví výsledky vztažené k EuroSCORE. Nyní bude možné vypočítat hodnotu EuroSCORE k jakémukoli Vámi nadefinovanému souboru. Myslím, že je to veliký krok kupředu. Byl to mnohem složitější proces, než jsem si původně myslel, ale nakonec jsme to dotáhli ke zdárnému konci.

Cílem je, aby publikace s daty předchozího roku vycházely koncem prvního pololetí roku následujícího. Letošní zdržení je způsobeno, jednak standardně opožděným dodáváním dat z některých pracovišť a jednak tím, že jsme několik měsíců doladovali výpočet EuroSCORE z datové základny registru. Stále platí, že ÚZIS ČR je v současné době schopen data zpracovat a vydat v řádech týdnů.

Aby registry reflektovaly vývoj oboru, byly přínosem nejen pro státní statistiku, ale i pro nás, je nutné je čas od času aktualizovat, správně data zadávat a kontrolovat výstupy. Proto Vás žádám o aktivní přístup a pomoc.

- Pokud
- máte dojem, že v publikaci nějaká data chybí,
 - chcete zpracovat jiné údaje či upravit nebo změnit tabulky,
 - zjistíte nepřesnosti v tabulkách současných,
 - chcete doplnit či upravit vlastní datovou strukturu registru,
 - chcete vylepšit statistické zpracování dat a výtěžnost registrů

obraťte se, prosím, buď přímo na mě nebo na ÚZIS ČR či KSRZIS (kontakty naleznete na následující straně).

Letos Vás prosím ještě o jedno – vzhledem k tomu, že výpočet EuroSCORE z dat registru není tak jednoduchý, jak jsem si původně myslel, občas si namátkou zkontrolujte výpočty EuroSCORE z registrů a porovnejte je s manuálním zadáním dat.

I když jsme vše mnohokrát testovali na poměrně velkém vzorku pacientů, drobnosti opakovaně korigovali, přesto se může stát, že se vyskytne malá chyba u jednotlivého pacienta. Jsem přesvědčen, že systémovou chybu, která by ovlivnila výsledek Euroscore u celého souboru, mohu vyloučit.

Doc. MUDr. Marek Šetina, CSc.
Předseda Rady registru NKCHR

Rada Národního kardiologického registru

Složení platné k datu vydání publikace.

Předseda

Doc. MUDr. Marek Šetina, CSc.

FN v Motole

150 06 Praha 5, V Úvalu 1/84

tel.: 224 435 201

e-mail: marek.setina@fnmotol.cz

Místopředseda

Prof. MUDr. Jan Pirk, DrSc.

IKEM

140 21 Praha 4, Vídeňská 1958/9

tel.: 236 055 014

e-mail: japx@medicon.cz

MUDr. Markéta Brabcová

MZ ČR, odbor zdravotních služeb

128 01 Praha 2, Palackého nám. 375/4

tel.: 224 972 154

e-mail: marketa.brabcova@mzcr.cz

Mgr. Jiří Holub

ÚZIS ČR

Palackého nám. 375/4

128 01 Praha, P.O.BOX 60

tel.: 224 972 108

e-mail: holub@uzis.cz

Ing. Miloslava Chudobová

ÚZIS ČR

Palackého nám. 375/4

128 01 Praha 2, P.O.BOX 60

tel.: 224 972 872

e-mail: chudobova@uzis.cz

Ing. Irena Luňáčková

KSRZIS

140 21 Praha 4 – Krč, Vídeňská 1958/9

tel.: 261 362 467

e-mail: irena.lunackova@ksrzis.cz

Simona Kampová

KSRZIS

140 21 Praha 4 – Krč, Vídeňská 1958/9

tel.: 261 362 467

e-mail: simona.kampova@ksrzis.cz

Seznam pracovišť, kontaktních osob

Platné k datu vydání publikace, uvedeno v abecedním pořadí.

CKTCH Brno

Doc. MUDr. Petr Němec, CSc., MBA

656 91 Brno, Pekařská 53

tel.: 543 211 528, 543 182 484

e-mail: petr.nemec@cktch.cz

FN Ostrava

MUDr. Radim Brát, Ph.D., MBA

708 52 Ostrava Poruba, 17. listopadu 1790/5

tel.: 597 375 101, 603 500 615

e-mail: radim.brat@fno.cz

FN Hradec Králové

Doc. MUDr. Jan Harrer, CSc.

500 05 Hradec Králové, Sokolská 581

tel.: 495 833 283

e-mail: harrer@fnhk.cz

FN Plzeň

MUDr. Tomáš Hájek

305 99 Plzeň, Edvarda Beneše 13

tel.: 377 104 136

e-mail: hajekt@fnplzen.cz

FN Královské Vinohrady

Prof. MUDr. Zbyněk Straka, CSc.

100 34 Praha 10, Šrobárova 50

tel.: 267 163 422

e-mail: straka@fnkv.cz

FN v Motole

Doc. MUDr. Marek Šetina, CSc.

150 06 Praha 5, V Úvalu 1/84

tel.: 224 435 201

e-mail: marek.setina@fnmotol.cz

FN Olomouc

Doc. MUDr. Vladimír Lonský, Ph.D.

775 20 Olomouc, I. P. Pavlova 6

tel.: 588 442 344

e-mail: vladimir.lonsky@fnol.cz

IKEM

Prof. MUDr. Jan Pirk, DrSc.

140 21 Praha 4, Vídeňská 1958/9

tel.: 236 055 014

e-mail: japx@medicon.cz

NKCHR, Přehled vybraných kardiologických operací v ČR, 2011
2. Rada NKCHR, seznam pracovišť a kontaktních osob

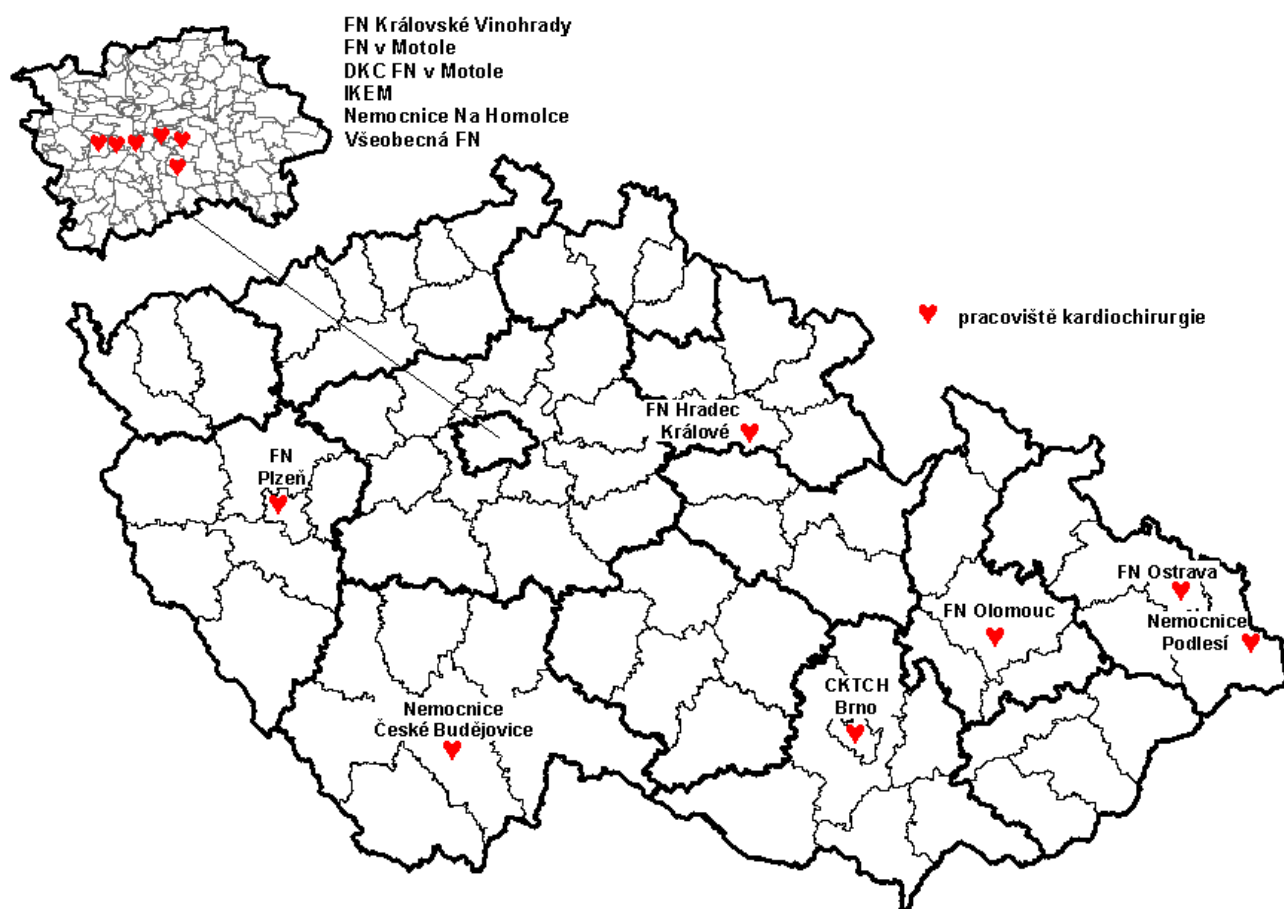
Nemocnice České Budějovice, a.s.
Doc. MUDr. Aleš Mokráček, CSc.
Boženy Němcové 585/54
370 87 České Budějovice
tel.: 604 271 052
e-mail: a.mokracek@seznam.cz

Nemocnice Na Homolce
MUDr. Ivo Skalský, MBA
151 19 Praha 5, Roentgenova 2
tel.: 257 272 523
e-mail: ivo.skalsky@homolka.cz

Bez dat v registru:
DKC FN v Motole
Prof. MUDr. Jan Janoušek, Ph.D.
150 06 Praha 5, V Úvalu 1/84
tel.: 224 432 900
e-mail: jan.janousek@lfmotol.cuni.cz

Nemocnice Podlesí a.s., Třinec
MUDr. Piotr Branny
739 61 Třinec, Konská 453
tel.: 606 757 548
e-mail: piotr.branny@nempodlesi.cz

Všeobecná fakultní nemocnice v Praze
Prof. MUDr. Jaroslav Lindner, CSc.
128 08 Praha 2, U Nemocnice 2
tel.: 723 766 742, 224 962 700
e-mail: jaroslav.lindner@vfn.cz



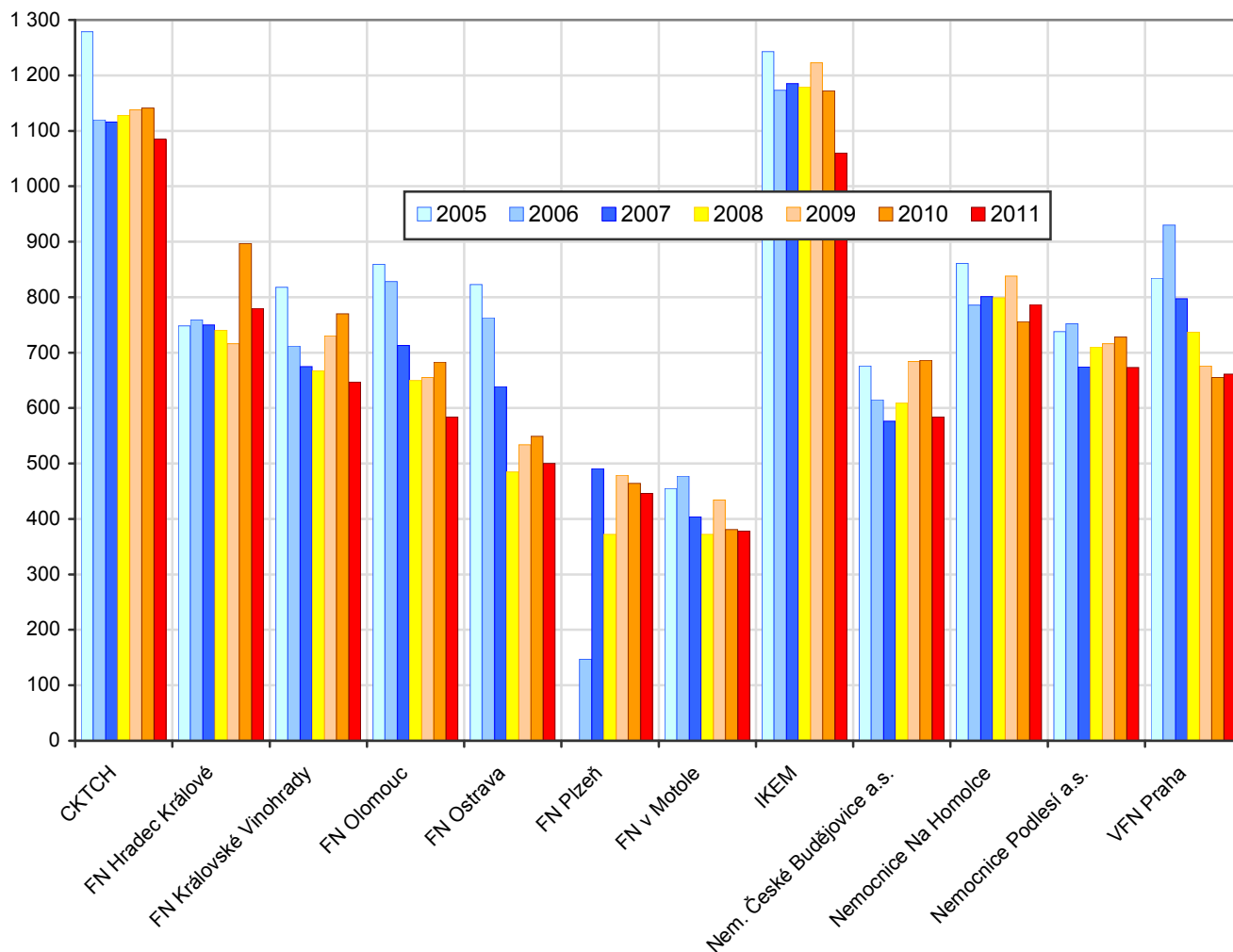
3.1 Kardiologické operace celkem

Tabulka 1 Kardiologické operace celkem

| Kardiocentrum | 2005 | 2006 | 2007 | 2008 | 2009 | 2010 | 2011 |
|----------------------------|--------------|--------------|--------------|--------------|--------------|--------------|--------------|
| CKTCH | 1 279 | 1 120 | 1 116 | 1 128 | 1 138 | 1 141 | 1 085 |
| FN Hradec Králové | 748 | 759 | 750 | 740 | 716 | 897 | 780 |
| FN Královské Vinohrady | 818 | 712 | 675 | 667 | 730 | 770 | 647 |
| FN Olomouc | 859 | 828 | 713 | 650 | 655 | 683 | 584 |
| FN Ostrava | 823 | 763 | 639 | 485 | 534 | 549 | 500 |
| FN Plzeň | . | 147 | 491 | 372 | 479 | 464 | 446 |
| FN v Motole | 455 | 477 | 404 | 372 | 434 | 381 | 378 |
| IKEM | 1 243 | 1 173 | 1 185 | 1 179 | 1 223 | 1 172 | 1 060 |
| Nem. České Budějovice a.s. | 676 | 615 | 576 | 609 | 684 | 686 | 584 |
| Nemocnice Na Homolce | 861 | 786 | 801 | 799 | 838 | 756 | 787 |
| Nemocnice Podlesí a.s. | 738 | 752 | 674 | 710 | 716 | 728 | 673 |
| VFN Praha | 834 | 930 | 797 | 737 | 676 | 655 | 661 |
| Celkový součet | 9 334 | 9 062 | 8 821 | 8 448 | 8 823 | 8 882 | 8 185 |

V kapitolách 3 a 4 jsou uváděna pouze data, která jsou uvedena v Národním kardiologickém registru. Nejsou zde uvedena data za DKC Motol. Přehled za DKC Motol je v samostatné kapitole 5. CKTCH je uvedeno včetně transplantací srdce, IKEM (s výjimkou roku 2006) bez transplantací srdce.

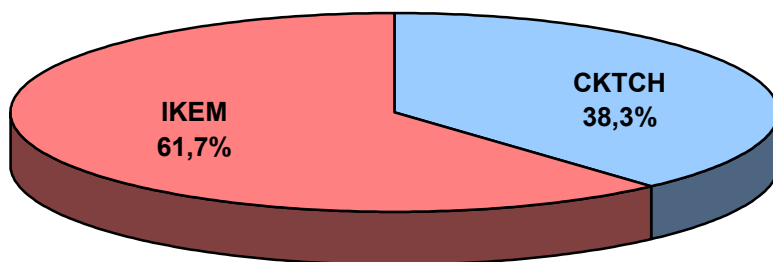
Kardiologické operace celkem



Tabulka 2 Transplantace srdce

| Kardiocentrum | 2005 | 2006 | 2007 | 2008 | 2009 | 2010 | 2011 | Celkem | Podíl |
|---------------|------|------|------|------|------|------|------|--------|-------|
| CKTCH | 25 | 23 | 25 | 19 | 31 | 30 | 25 | 178 | 38,3% |
| IKEM | 37 | 34 | 44 | 40 | 49 | 40 | 43 | 287 | 61,7% |
| Celkem | 62 | 57 | 69 | 59 | 80 | 70 | 68 | 465 | |

Transplantace srdce - podíl kardiocenter

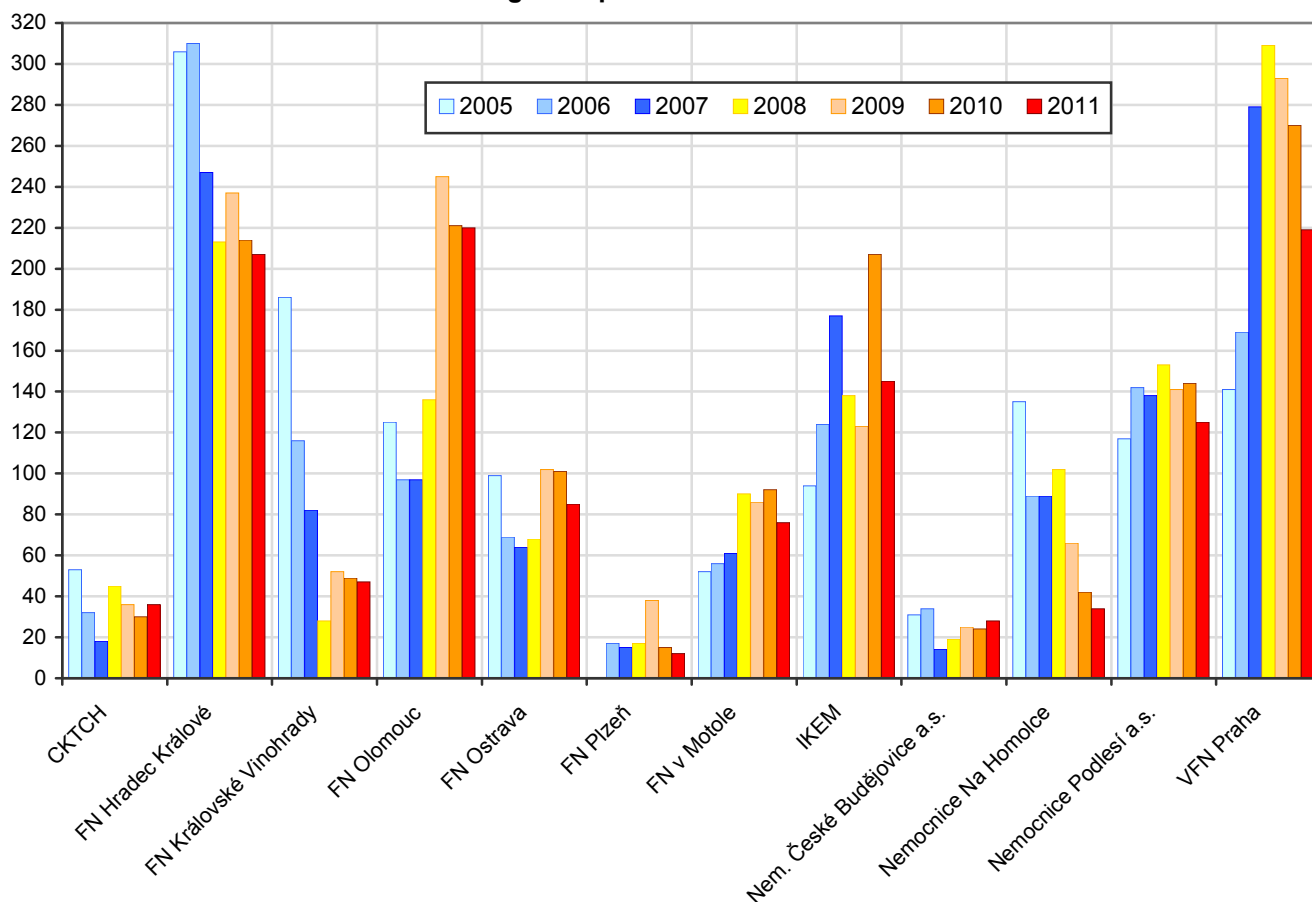


3.2 Kardiologické operace podle mimotělního oběhu

Tabulka 3 Kardiologické operace bez mimotělního oběhu

| Kardiocentrum | 2005 | 2006 | 2007 | 2008 | 2009 | 2010 | 2011 |
|----------------------------|-------|-------|-------|-------|-------|-------|-------|
| CKTCH | 53 | 32 | 18 | 45 | 36 | 30 | 36 |
| FN Hradec Králové | 306 | 310 | 247 | 213 | 237 | 214 | 207 |
| FN Královské Vinohrady | 186 | 116 | 82 | 28 | 52 | 49 | 47 |
| FN Olomouc | 125 | 97 | 97 | 136 | 245 | 221 | 220 |
| FN Ostrava | 99 | 69 | 64 | 68 | 102 | 101 | 85 |
| FN Plzeň | . | 17 | 15 | 17 | 38 | 15 | 12 |
| FN v Motole | 52 | 56 | 61 | 90 | 86 | 92 | 76 |
| IKEM | 94 | 124 | 177 | 138 | 123 | 207 | 145 |
| Nem. České Budějovice a.s. | 31 | 34 | 14 | 19 | 25 | 24 | 28 |
| Nemocnice Na Homolce | 135 | 89 | 89 | 102 | 66 | 42 | 34 |
| Nemocnice Podlesí a.s. | 117 | 142 | 138 | 153 | 141 | 144 | 125 |
| VFN Praha | 141 | 169 | 279 | 309 | 293 | 270 | 219 |
| Celkový součet | 1 339 | 1 255 | 1 281 | 1 318 | 1 444 | 1 409 | 1 234 |
| Podíl na celku (z tab. 1) | 14,3% | 13,8% | 14,5% | 15,6% | 16,4% | 15,9% | 15,1% |

Kardiologické operace bez mimotělního oběhu

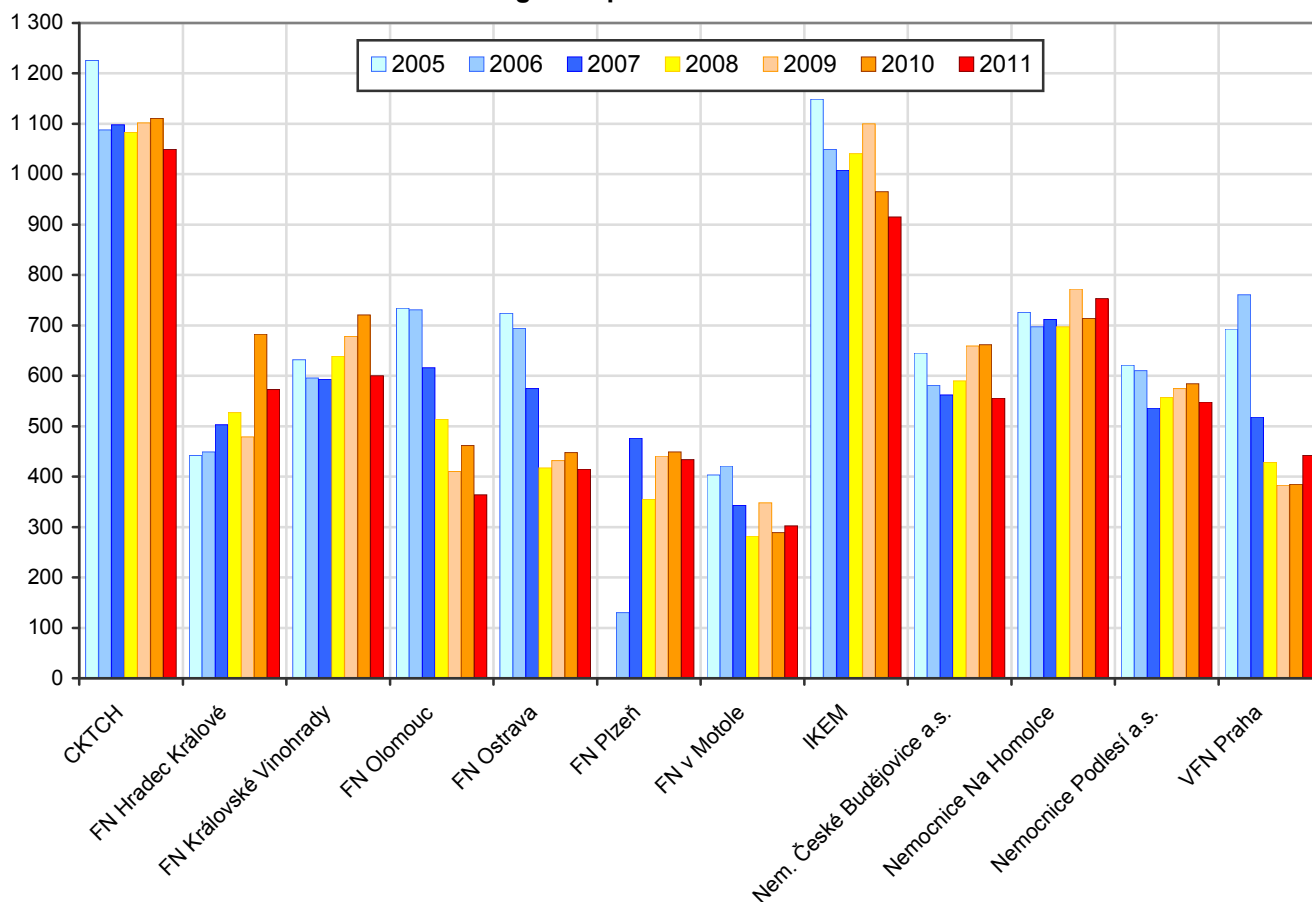


NKCHR, Přehled vybraných kardiologických operací v ČR, 2011
3. Kardiologické operace v letech 2005–2011

Tabulka 4 Kardiologické operace s mimotělním oběhem

| Kardiocentrum | 2005 | 2006 | 2007 | 2008 | 2009 | 2010 | 2011 |
|----------------------------|-------|-------|-------|-------|-------|-------|-------|
| CKTCH | 1 226 | 1 088 | 1 098 | 1 083 | 1 102 | 1 111 | 1 049 |
| FN Hradec Králové | 442 | 449 | 503 | 527 | 479 | 683 | 573 |
| FN Královské Vinohrady | 632 | 596 | 593 | 639 | 678 | 721 | 600 |
| FN Olomouc | 734 | 731 | 616 | 514 | 410 | 462 | 364 |
| FN Ostrava | 724 | 694 | 575 | 417 | 432 | 448 | 415 |
| FN Plzeň | . | 130 | 476 | 355 | 441 | 449 | 434 |
| FN v Motole | 403 | 421 | 343 | 282 | 348 | 289 | 302 |
| IKEM | 1 149 | 1 049 | 1 008 | 1 041 | 1 100 | 965 | 915 |
| Nem. České Budějovice a.s. | 645 | 581 | 562 | 590 | 659 | 662 | 556 |
| Nemocnice Na Homolce | 726 | 697 | 712 | 697 | 772 | 714 | 753 |
| Nemocnice Podlesí a.s. | 621 | 610 | 536 | 557 | 575 | 584 | 548 |
| VFN Praha | 693 | 761 | 518 | 428 | 383 | 385 | 442 |
| Celkový součet | 7 995 | 7 807 | 7 540 | 7 130 | 7 379 | 7 473 | 6 951 |
| Podíl na celku (z tab. 1) | 85,7% | 86,2% | 85,5% | 84,4% | 83,6% | 84,1% | 84,9% |

Kardiologické operace s mimotělním oběhem



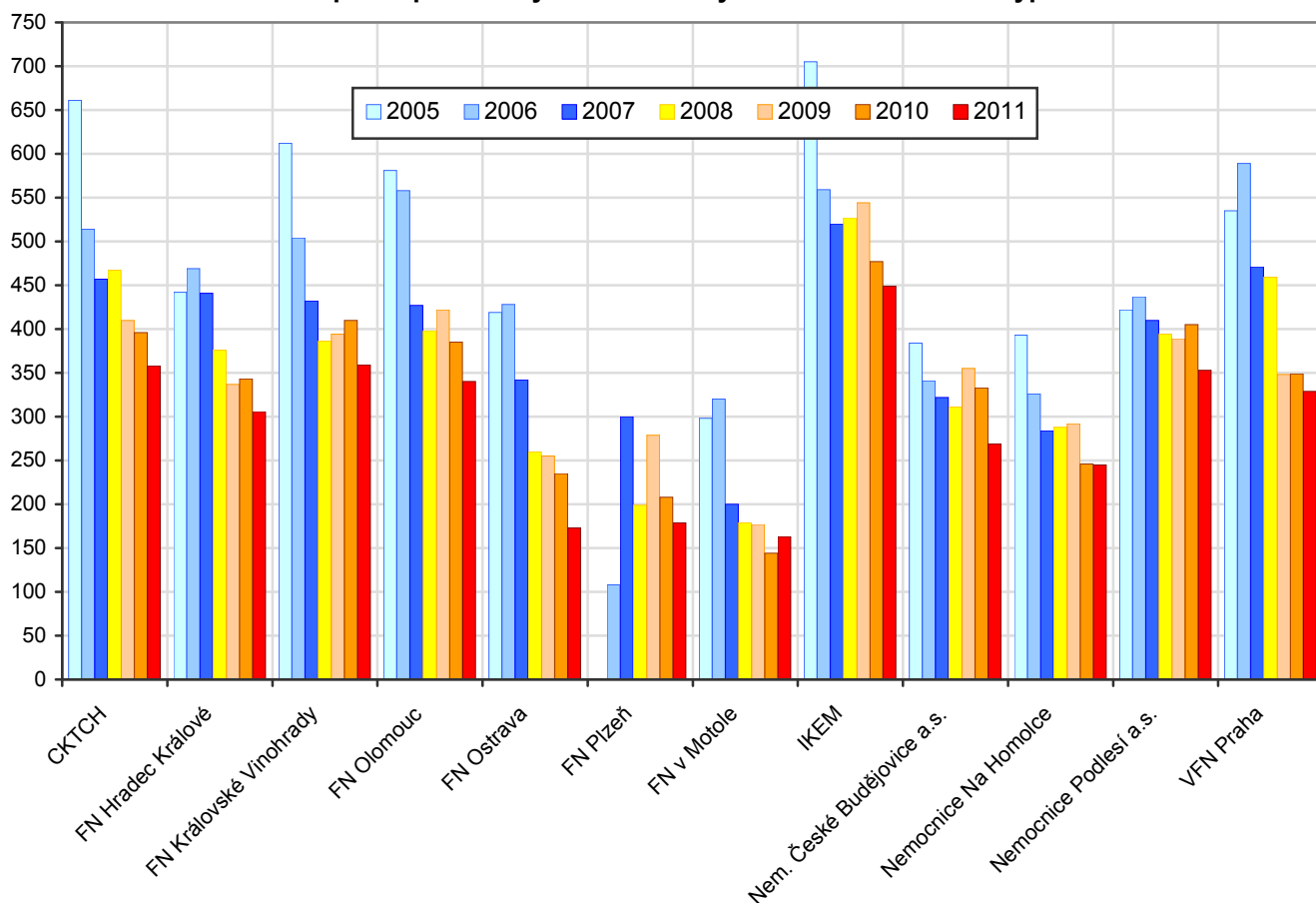
3.3 Kardiologické operace podle typu nekombinovaných výkonů

Tabulka 5

Souhrn počtu provedených samostatných aortokoronárních bypassů

| Kardiocentrum | 2005 | 2006 | 2007 | 2008 | 2009 | 2010 | 2011 |
|----------------------------|-------|-------|-------|-------|-------|-------|-------|
| CKTCH | 661 | 514 | 457 | 467 | 410 | 396 | 358 |
| FN Hradec Králové | 442 | 469 | 441 | 376 | 337 | 343 | 306 |
| FN Královské Vinohrady | 612 | 504 | 432 | 386 | 394 | 410 | 359 |
| FN Olomouc | 581 | 558 | 427 | 398 | 422 | 385 | 340 |
| FN Ostrava | 419 | 428 | 342 | 260 | 255 | 235 | 173 |
| FN Plzeň | . | 108 | 300 | 199 | 279 | 208 | 179 |
| FN v Motole | 298 | 320 | 200 | 179 | 177 | 144 | 163 |
| IKEM | 705 | 559 | 520 | 527 | 544 | 477 | 449 |
| Nem. České Budějovice a.s. | 384 | 341 | 322 | 311 | 355 | 333 | 269 |
| Nemocnice Na Homolce | 393 | 326 | 284 | 288 | 292 | 246 | 245 |
| Nemocnice Podlesí a.s. | 422 | 437 | 410 | 394 | 389 | 405 | 353 |
| VFN Praha | 535 | 589 | 471 | 459 | 348 | 349 | 329 |
| Celkový součet | 5 452 | 5 153 | 4 606 | 4 244 | 4 202 | 3 931 | 3 523 |
| Podíl na celku (z tab. 1) | 58,4% | 56,9% | 52,2% | 50,2% | 47,6% | 44,3% | 43,0% |

Souhrn počtu provedených samostatných aortokoronárních bypassů

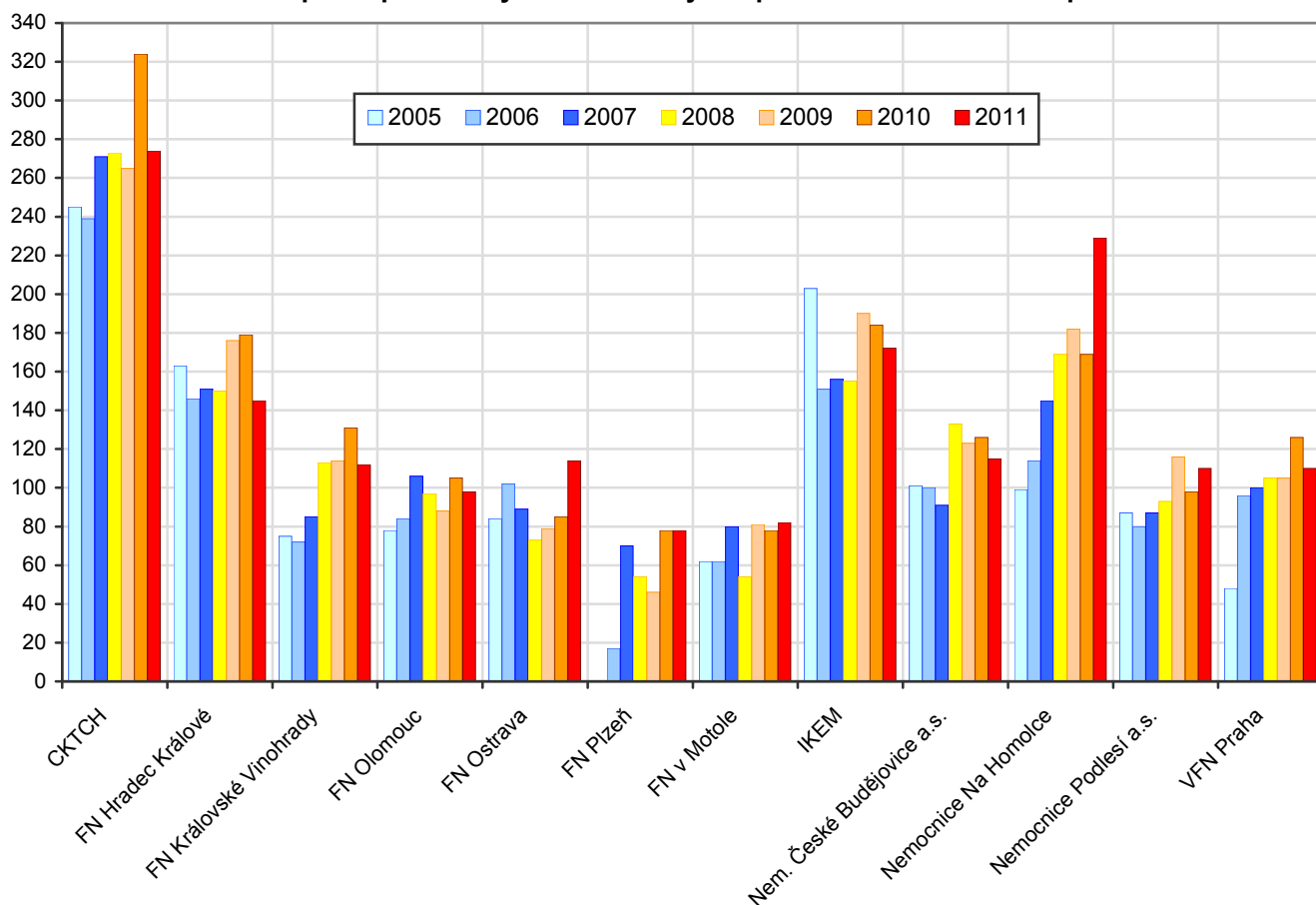


Tabulka 6

Souhrn počtu provedených samostatných operací na srdečních chlopních

| Kardiocentrum | 2005 | 2006 | 2007 | 2008 | 2009 | 2010 | 2011 |
|----------------------------------|--------------|--------------|--------------|--------------|--------------|--------------|--------------|
| CKTCH | 245 | 239 | 271 | 273 | 265 | 324 | 274 |
| FN Hradec Králové | 163 | 146 | 151 | 150 | 176 | 179 | 145 |
| FN Královské Vinohrady | 75 | 72 | 85 | 113 | 114 | 131 | 112 |
| FN Olomouc | 78 | 84 | 106 | 97 | 88 | 105 | 98 |
| FN Ostrava | 84 | 102 | 89 | 73 | 79 | 85 | 114 |
| FN Plzeň | . | 17 | 70 | 54 | 46 | 78 | 78 |
| FN v Motole | 62 | 62 | 80 | 54 | 81 | 78 | 82 |
| IKEM | 203 | 151 | 156 | 155 | 190 | 184 | 172 |
| Nem. České Budějovice a.s. | 101 | 100 | 91 | 133 | 123 | 126 | 115 |
| Nemocnice Na Homolce | 99 | 114 | 145 | 169 | 182 | 169 | 229 |
| Nemocnice Podlesí a.s. | 87 | 80 | 87 | 93 | 116 | 98 | 110 |
| VFN Praha | 48 | 96 | 100 | 105 | 105 | 126 | 110 |
| Celkový součet | 1 245 | 1 263 | 1 431 | 1 469 | 1 565 | 1 683 | 1 639 |
| <i>Podíl na celku (z tab. 1)</i> | <i>13,3%</i> | <i>13,9%</i> | <i>16,2%</i> | <i>17,4%</i> | <i>17,7%</i> | <i>18,9%</i> | <i>20,0%</i> |

Souhrn počtu provedených samostatných operací na srdečních chlopních



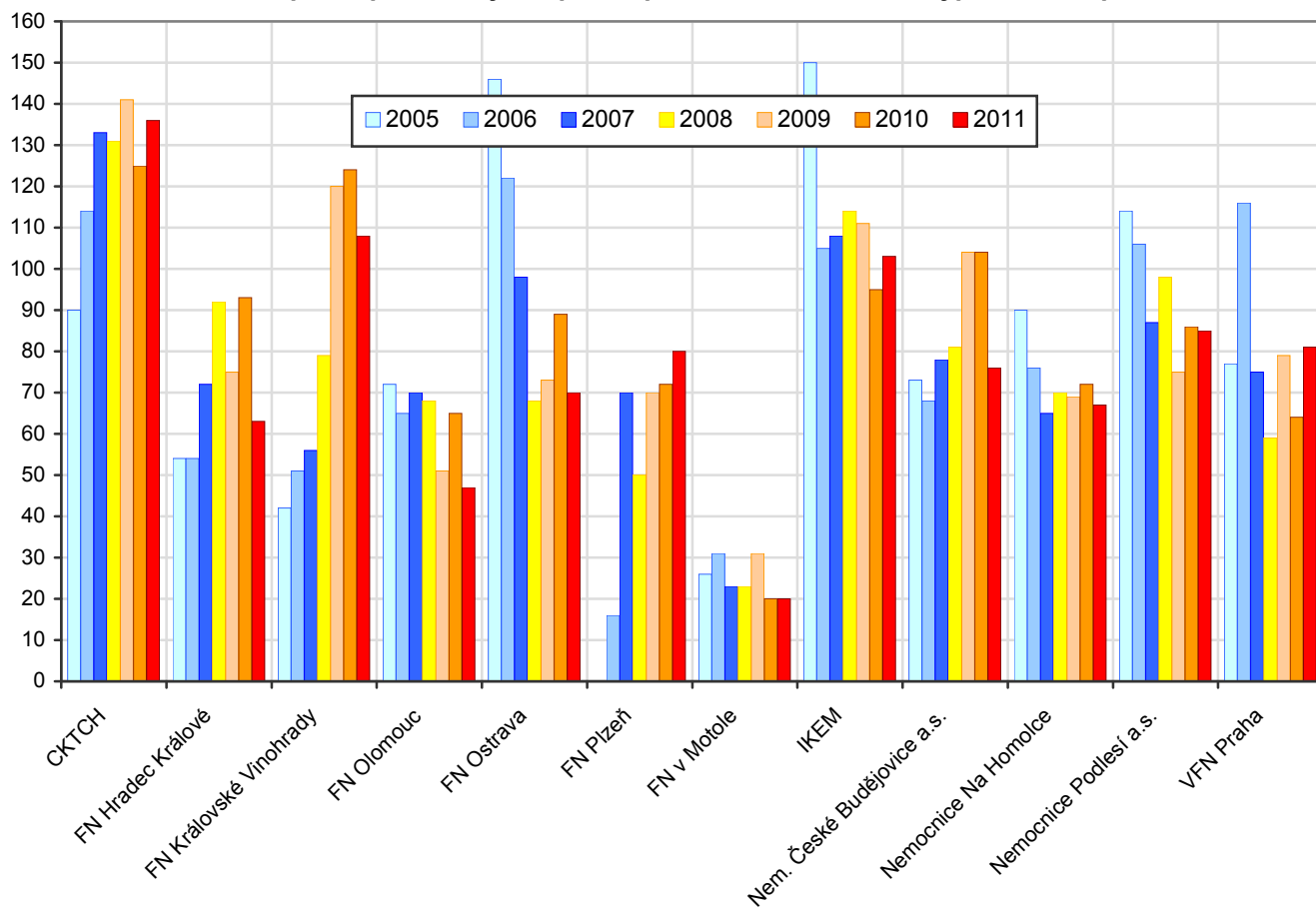
NKCHR, Přehled vybraných kardiologických operací v ČR, 2011
3. Kardiologické operace v letech 2005–2011

Tabulka 7

Souhrn počtu provedených operací pouze aortokoronární bypass + chlopeň

| Kardiocentrum | 2005 | 2006 | 2007 | 2008 | 2009 | 2010 | 2011 |
|----------------------------------|--------------|--------------|--------------|--------------|--------------|--------------|--------------|
| CKTCH | 90 | 114 | 133 | 131 | 141 | 125 | 136 |
| FN Hradec Králové | 54 | 54 | 72 | 92 | 75 | 93 | 63 |
| FN Královské Vinohrady | 42 | 51 | 56 | 79 | 120 | 124 | 108 |
| FN Olomouc | 72 | 65 | 70 | 68 | 51 | 65 | 47 |
| FN Ostrava | 146 | 122 | 98 | 68 | 73 | 89 | 70 |
| FN Plzeň | . | 16 | 70 | 50 | 70 | 72 | 80 |
| FN v Motole | 26 | 31 | 23 | 23 | 31 | 20 | 20 |
| IKEM | 150 | 105 | 108 | 114 | 111 | 95 | 103 |
| Nem. České Budějovice a.s. | 73 | 68 | 78 | 81 | 104 | 104 | 76 |
| Nemocnice Na Homolce | 90 | 76 | 65 | 70 | 69 | 72 | 67 |
| Nemocnice Podlesí a.s. | 114 | 106 | 87 | 98 | 75 | 86 | 85 |
| VFN Praha | 77 | 116 | 75 | 59 | 79 | 64 | 81 |
| Celkový součet | 934 | 924 | 935 | 933 | 999 | 1 009 | 936 |
| <i>Podíl na celku (z tab. 1)</i> | <i>10,0%</i> | <i>10,2%</i> | <i>10,6%</i> | <i>11,0%</i> | <i>11,3%</i> | <i>11,4%</i> | <i>11,4%</i> |

Souhrn počtu provedených operací pouze aortokoronární bypass + chlopeň



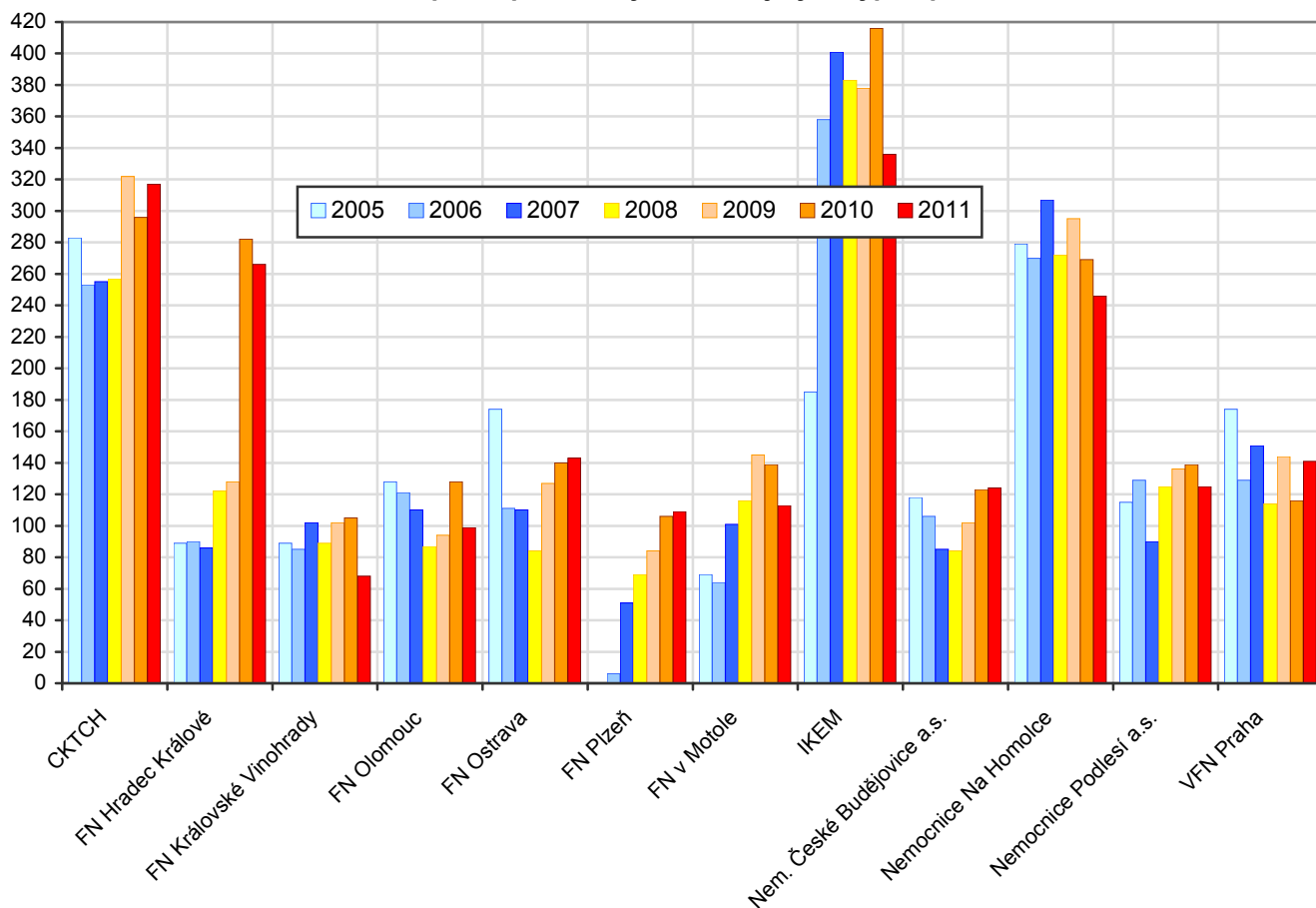
NKCHR, Přehled vybraných kardiologických operací v ČR, 2011
3. Kardiologické operace v letech 2005–2011

Tabulka 8 Souhrn počtu provedených všech jiných typů operací

| Kardiocentrum | 2005 | 2006 | 2007 | 2008 | 2009 | 2010 | 2011 |
|----------------------------|-------|-------|-------|-------|-------|-------|-------|
| CKTCH | 283 | 253 | 255 | 257 | 322 | 296 | 317 |
| FN Hradec Králové | 89 | 90 | 86 | 122 | 128 | 282 | 266 |
| FN Královské Vinohrady | 89 | 85 | 102 | 89 | 102 | 105 | 68 |
| FN Olomouc | 128 | 121 | 110 | 87 | 94 | 128 | 99 |
| FN Ostrava | 174 | 111 | 110 | 84 | 127 | 140 | 143 |
| FN Plzeň | . | 6 | 51 | 69 | 84 | 106 | 109 |
| FN v Motole | 69 | 64 | 101 | 116 | 145 | 139 | 113 |
| IKEM | 185 | 358 | 401 | 383 | 378 | 416 | 336 |
| Nem. České Budějovice a.s. | 118 | 106 | 85 | 84 | 102 | 123 | 124 |
| Nemocnice Na Homolce | 279 | 270 | 307 | 272 | 295 | 269 | 246 |
| Nemocnice Podlesí a.s. | 115 | 129 | 90 | 125 | 136 | 139 | 125 |
| VFN Praha | 174 | 129 | 151 | 114 | 144 | 116 | 141 |
| Celkový součet | 1 703 | 1 722 | 1 849 | 1 802 | 2 057 | 2 259 | 2 087 |
| Podíl na celku (z tab. 1) | 18,2% | 19,0% | 21,0% | 21,3% | 23,3% | 25,4% | 25,5% |

Součty hodnot v tabulkách 5–8 dávají celkový počet provedených kardiologických operací, viz tabulka 1.

Souhrn počtu provedených všech jiných typů operací



3.4 Kardiokirurgické operace podle kombinovaných výkonů

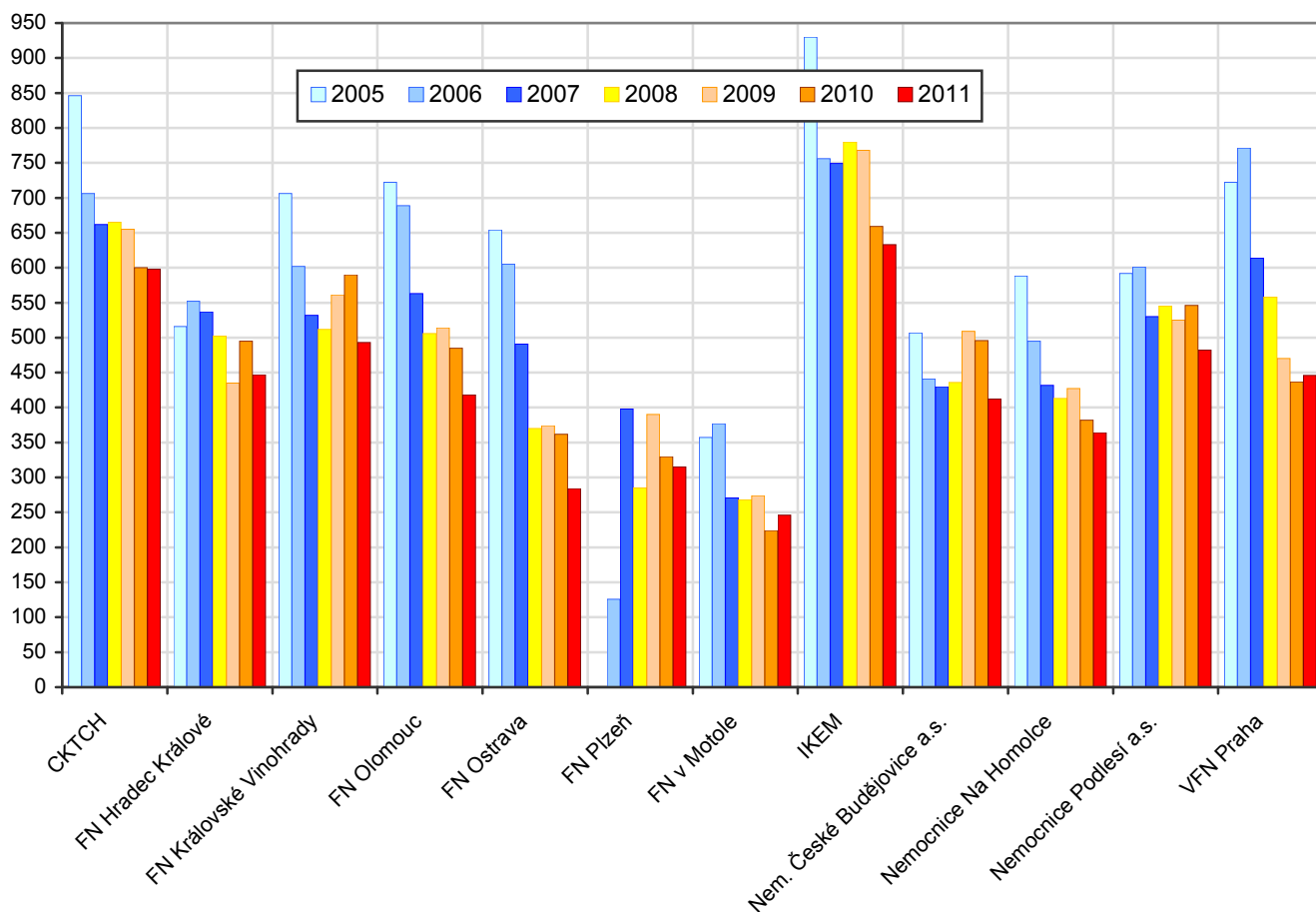
Tabulka 9

Souhrn počtu provedených aortokoronárních bypassů včetně kombinovaných výkonů

| Kardiocentrum | 2005 | 2006 | 2007 | 2008 | 2009 | 2010 | 2011 |
|----------------------------|-------|-------|-------|-------|-------|-------|-------|
| CKTCH | 846 | 706 | 662 | 665 | 655 | 600 | 598 |
| FN Hradec Králové | 516 | 552 | 537 | 502 | 435 | 495 | 447 |
| FN Královské Vinohrady | 706 | 602 | 532 | 512 | 561 | 590 | 493 |
| FN Olomouc | 722 | 689 | 563 | 506 | 514 | 485 | 418 |
| FN Ostrava | 654 | 605 | 491 | 370 | 374 | 362 | 284 |
| FN Plzeň | . | 126 | 398 | 285 | 390 | 330 | 315 |
| FN v Motole | 357 | 377 | 271 | 268 | 274 | 224 | 246 |
| IKEM | 930 | 756 | 749 | 780 | 768 | 659 | 633 |
| Nem. České Budějovice a.s. | 507 | 441 | 430 | 436 | 509 | 496 | 412 |
| Nemocnice Na Homolce | 588 | 495 | 432 | 413 | 427 | 382 | 364 |
| Nemocnice Podlesí a.s. | 592 | 601 | 530 | 545 | 525 | 546 | 482 |
| VFN Praha | 722 | 771 | 614 | 558 | 470 | 437 | 446 |
| Celkový součet | 7 140 | 6 721 | 6 209 | 5 840 | 5 902 | 5 606 | 5 138 |
| Podíl na celku (z tab. 1) | 76,5% | 74,2% | 70,4% | 69,1% | 66,9% | 63,1% | 62,8% |

Součet hodnot v tabulkách 5, 7, 12 a 14 dává počet operací v tabulce 9.

Souhrn počtu provedených aortokoronárních bypassů včetně kombinovaných výkonů



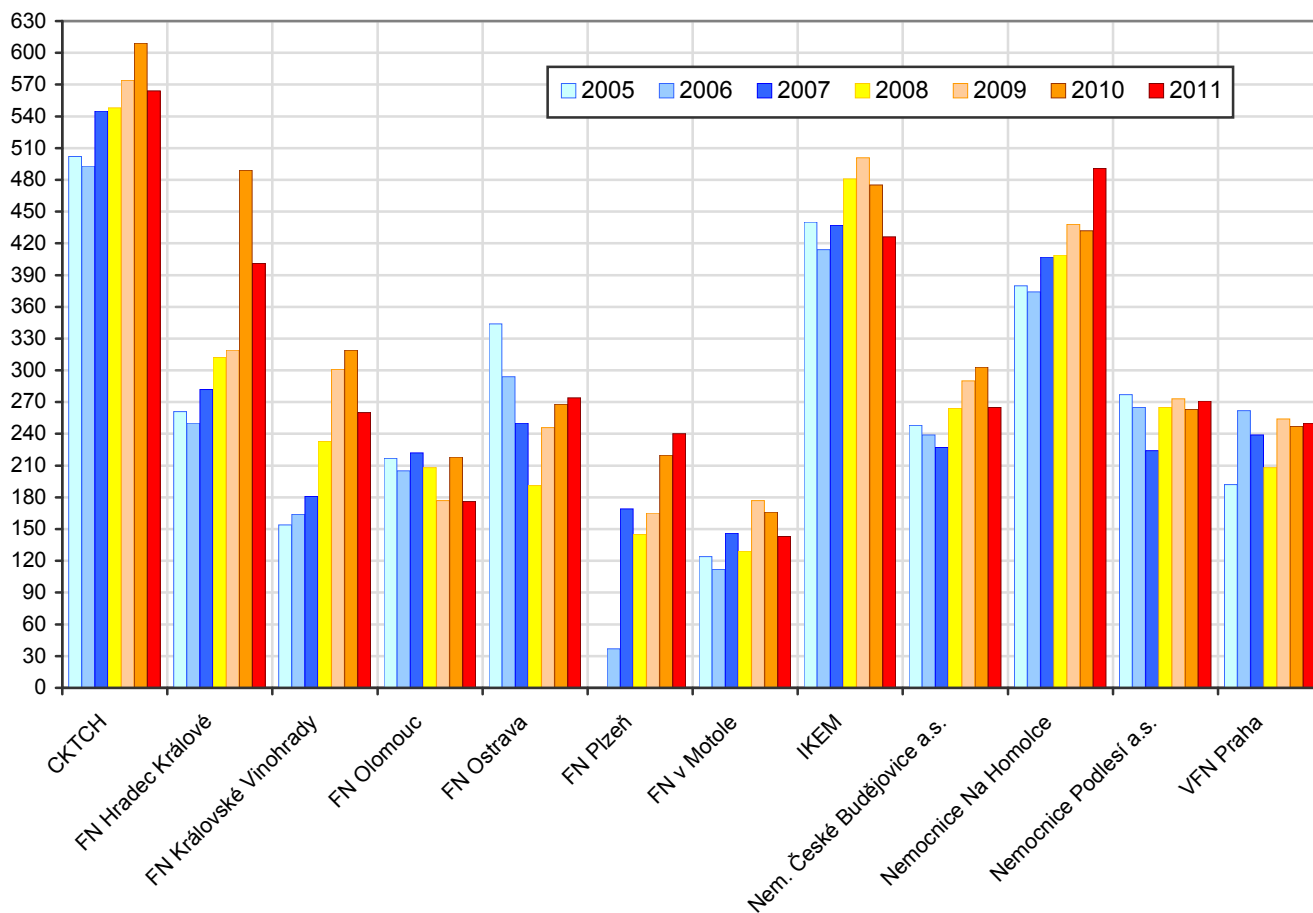
Tabulka 10

Souhrn počtu provedených operací na srdečních chlopních včetně kombinovaných výkonů

| Kardiocentrum | 2005 | 2006 | 2007 | 2008 | 2009 | 2010 | 2011 |
|----------------------------------|--------------|--------------|--------------|--------------|--------------|--------------|--------------|
| CKTCH | 502 | 493 | 545 | 548 | 574 | 609 | 564 |
| FN Hradec Králové | 261 | 250 | 282 | 312 | 319 | 489 | 401 |
| FN Královské Vinohrady | 154 | 164 | 181 | 233 | 301 | 319 | 260 |
| FN Olomouc | 217 | 205 | 222 | 208 | 177 | 218 | 176 |
| FN Ostrava | 344 | 294 | 250 | 191 | 246 | 268 | 274 |
| FN Plzeň | . | 37 | 169 | 145 | 165 | 220 | 240 |
| FN v Motole | 124 | 112 | 146 | 129 | 177 | 166 | 143 |
| IKEM | 440 | 414 | 437 | 481 | 501 | 475 | 426 |
| Nem. České Budějovice a.s. | 248 | 239 | 227 | 264 | 290 | 303 | 265 |
| Nemocnice Na Homolce | 380 | 374 | 407 | 409 | 438 | 432 | 491 |
| Nemocnice Podlesí a.s. | 277 | 265 | 224 | 265 | 273 | 263 | 271 |
| VFN Praha | 192 | 262 | 239 | 208 | 254 | 247 | 250 |
| Celkem | 3 139 | 3 109 | 3 329 | 3 393 | 3 715 | 4 009 | 3 761 |
| <i>Podíl na celku (z tab. 1)</i> | <i>33,6%</i> | <i>34,3%</i> | <i>37,7%</i> | <i>40,2%</i> | <i>42,1%</i> | <i>45,1%</i> | <i>45,9%</i> |

Součet hodnot v tabulkách 6, 7, 13 a 14 dává počet operací v tabulce 10.

Souhrn počtu provedených operací na srdečních chlopních včetně kombinovaných výkonů



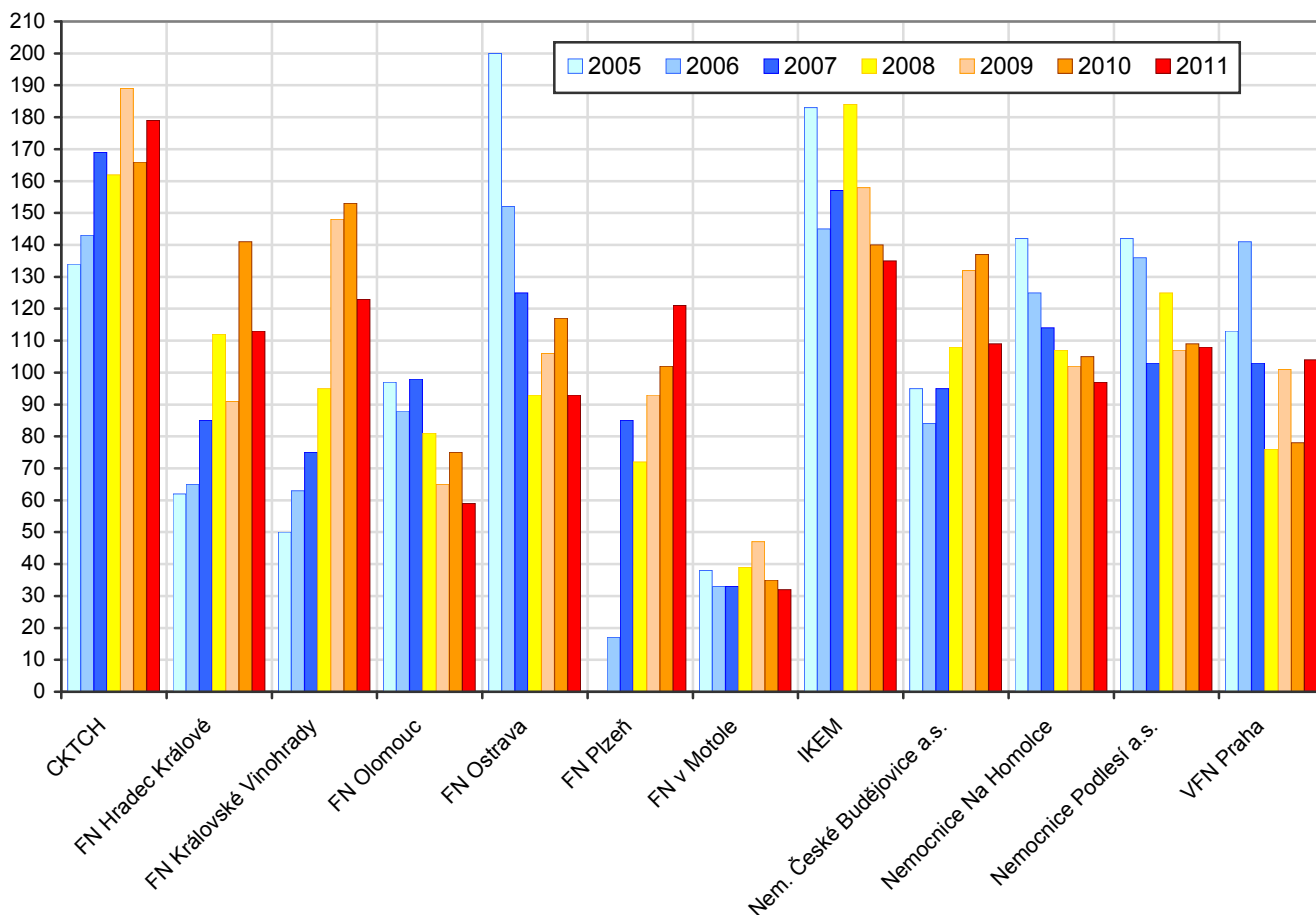
Tabulka 11

Souhrn počtu provedených operací aortokoronární bypass + chlopeň včetně kombinovaných výkonů

| Kardiocentrum | 2005 | 2006 | 2007 | 2008 | 2009 | 2010 | 2011 |
|----------------------------------|--------------|--------------|--------------|--------------|--------------|--------------|--------------|
| CKTCH | 134 | 143 | 169 | 162 | 189 | 166 | 179 |
| FN Hradec Králové | 62 | 65 | 85 | 112 | 91 | 141 | 113 |
| FN Královské Vinohrady | 50 | 63 | 75 | 95 | 148 | 153 | 123 |
| FN Olomouc | 97 | 88 | 98 | 81 | 65 | 75 | 59 |
| FN Ostrava | 200 | 152 | 125 | 93 | 106 | 117 | 93 |
| FN Plzeň | . | 17 | 85 | 72 | 93 | 102 | 121 |
| FN v Motole | 38 | 33 | 33 | 39 | 47 | 35 | 32 |
| IKEM | 183 | 145 | 157 | 184 | 158 | 140 | 135 |
| Nem. České Budějovice a.s. | 95 | 84 | 95 | 108 | 132 | 137 | 109 |
| Nemocnice Na Homolce | 142 | 125 | 114 | 107 | 102 | 105 | 97 |
| Nemocnice Podlesí a.s. | 142 | 136 | 103 | 125 | 107 | 109 | 108 |
| VFN Praha | 113 | 141 | 103 | 76 | 101 | 78 | 104 |
| Celkem | 1 256 | 1 192 | 1 242 | 1 254 | 1 339 | 1 358 | 1 273 |
| <i>Podíl na celku (z tab. 1)</i> | <i>13,5%</i> | <i>13,2%</i> | <i>14,1%</i> | <i>14,8%</i> | <i>15,2%</i> | <i>15,3%</i> | <i>15,6%</i> |

Součet hodnot v tabulkách 7 a 14 dává počet operací v tabulce 11.

Souhrn počtu provedených operací aortokoronární bypass+chlopeň vč. kombinovaných výkonů



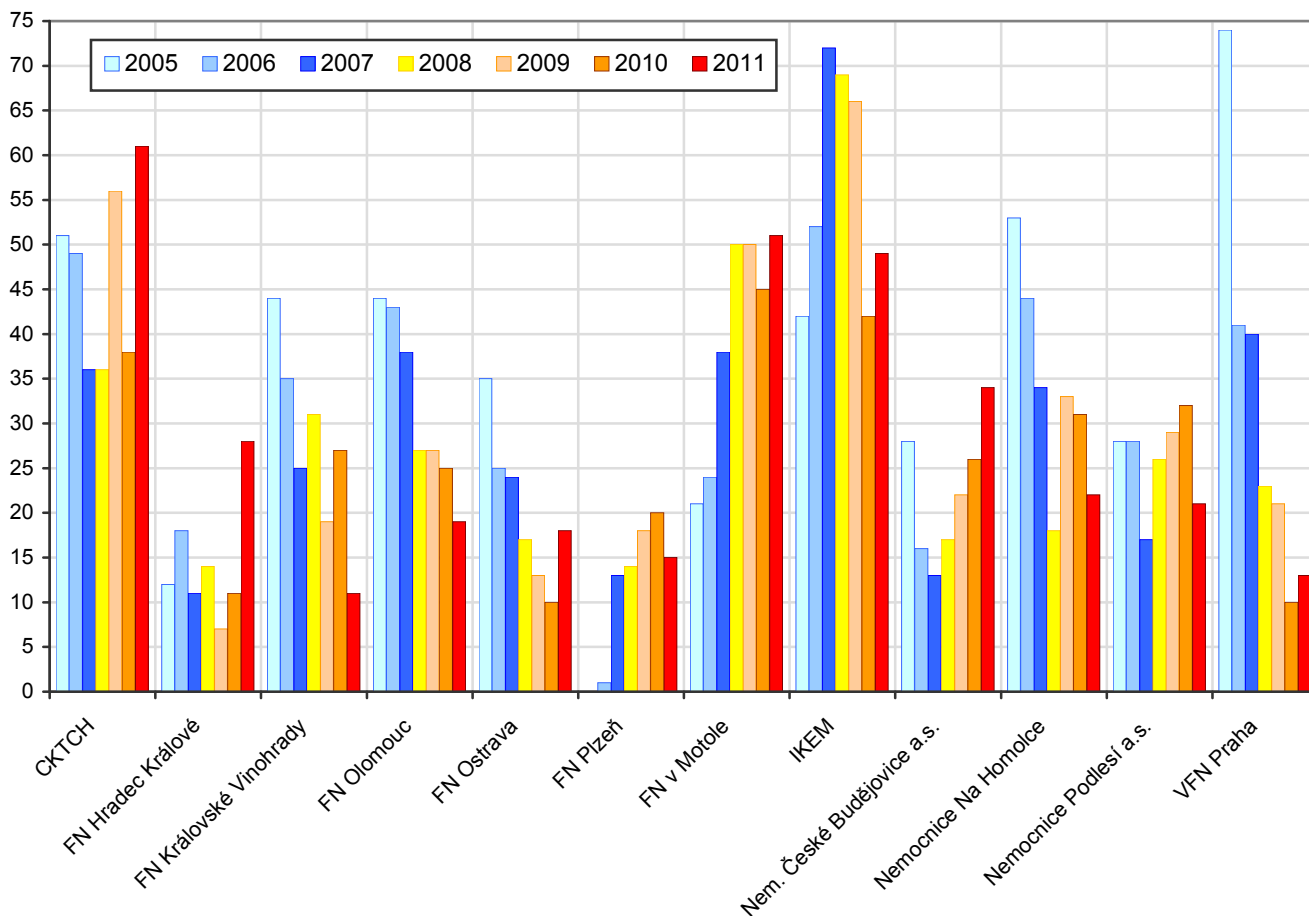
NKCHR, Přehled vybraných kardiologických operací v ČR, 2011
3. Kardiologické operace v letech 2005–2011

Tabulka 12

Souhrn počtu provedených aortokoronárních bypassů s jinou intervencí bez chlopně (ACB + jiné)

| Kardiocentrum | 2005 | 2006 | 2007 | 2008 | 2009 | 2010 | 2011 |
|----------------------------------|-------------|-------------|-------------|-------------|-------------|-------------|-------------|
| CKTCH | 51 | 49 | 36 | 36 | 56 | 38 | 61 |
| FN Hradec Králové | 12 | 18 | 11 | 14 | 7 | 11 | 28 |
| FN Královské Vinohrady | 44 | 35 | 25 | 31 | 19 | 27 | 11 |
| FN Olomouc | 44 | 43 | 38 | 27 | 27 | 25 | 19 |
| FN Ostrava | 35 | 25 | 24 | 17 | 13 | 10 | 18 |
| FN Plzeň | . | 1 | 13 | 14 | 18 | 20 | 15 |
| FN v Motole | 21 | 24 | 38 | 50 | 50 | 45 | 51 |
| IKEM | 42 | 52 | 72 | 69 | 66 | 42 | 49 |
| Nem. České Budějovice a.s. | 28 | 16 | 13 | 17 | 22 | 26 | 34 |
| Nemocnice Na Homolce | 53 | 44 | 34 | 18 | 33 | 31 | 22 |
| Nemocnice Podlesí a.s. | 28 | 28 | 17 | 26 | 29 | 32 | 21 |
| VFN Praha | 74 | 41 | 40 | 23 | 21 | 10 | 13 |
| Celkem | 432 | 376 | 361 | 342 | 361 | 317 | 342 |
| <i>Podíl na celku (z tab. 1)</i> | <i>4,6%</i> | <i>4,1%</i> | <i>4,1%</i> | <i>4,0%</i> | <i>4,1%</i> | <i>3,6%</i> | <i>4,2%</i> |

Souhrn počtu provedených aortokoronárních bypassů s jinou intervencí bez chlopně (ACB+jiné)

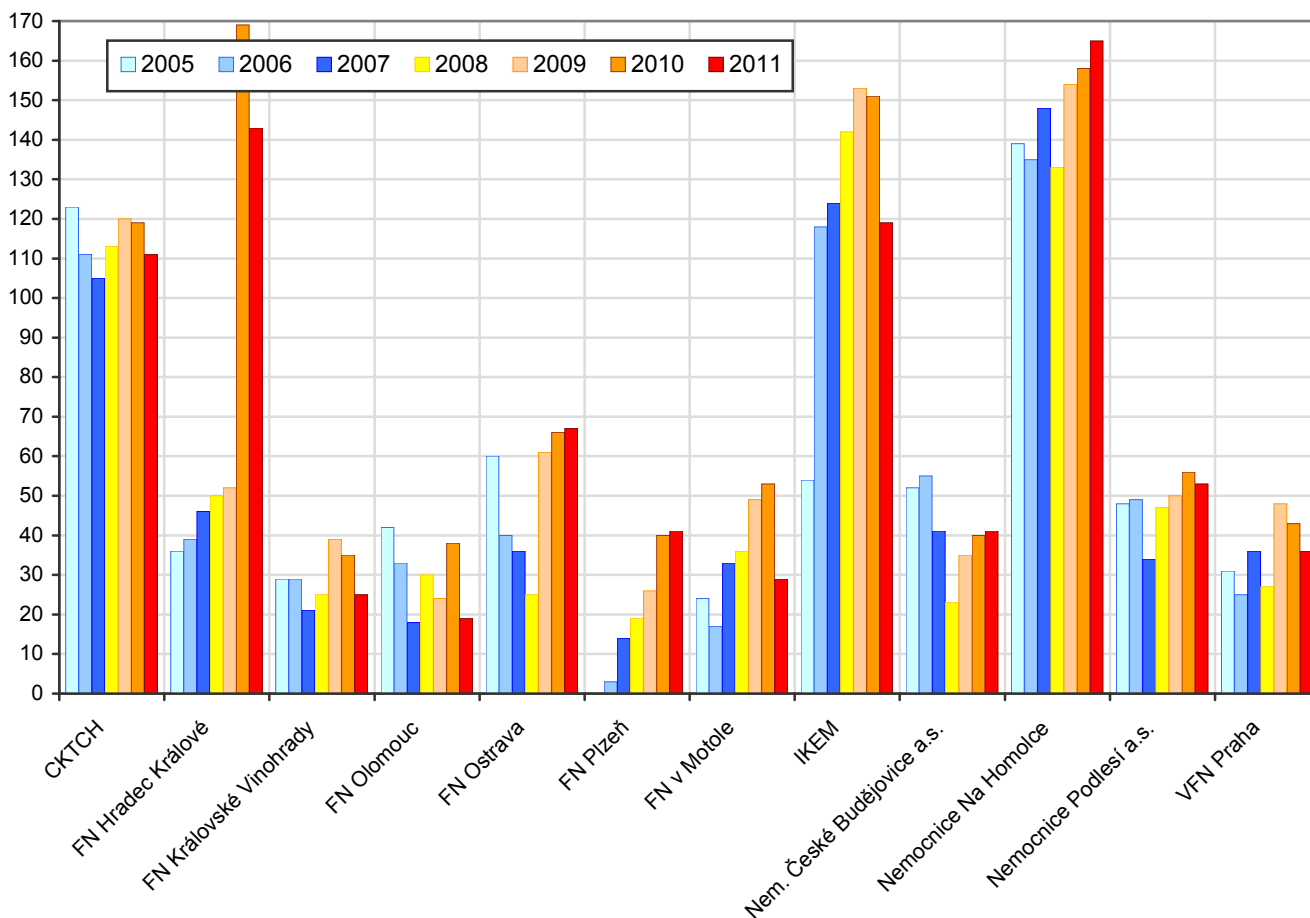


Tabulka 13

Souhrn počtu provedených operací na srdečních chlopních s jinou intervencí bez ACB (chlopeň + jiné)

| Kardiocentrum | 2005 | 2006 | 2007 | 2008 | 2009 | 2010 | 2011 |
|----------------------------|------|------|------|------|------|-------|-------|
| CKTCH | 123 | 111 | 105 | 113 | 120 | 119 | 111 |
| FN Hradec Králové | 36 | 39 | 46 | 50 | 52 | 169 | 143 |
| FN Královské Vinohrady | 29 | 29 | 21 | 25 | 39 | 35 | 25 |
| FN Olomouc | 42 | 33 | 18 | 30 | 24 | 38 | 19 |
| FN Ostrava | 60 | 40 | 36 | 25 | 61 | 66 | 67 |
| FN Plzeň | . | 3 | 14 | 19 | 26 | 40 | 41 |
| FN v Motole | 24 | 17 | 33 | 36 | 49 | 53 | 29 |
| IKEM | 54 | 118 | 124 | 142 | 153 | 151 | 119 |
| Nem. České Budějovice a.s. | 52 | 55 | 41 | 23 | 35 | 40 | 41 |
| Nemocnice Na Homolce | 139 | 135 | 148 | 133 | 154 | 158 | 165 |
| Nemocnice Podlesí a.s. | 48 | 49 | 34 | 47 | 50 | 56 | 53 |
| VFN Praha | 31 | 25 | 36 | 27 | 48 | 43 | 36 |
| Celkem | 638 | 654 | 656 | 670 | 811 | 968 | 849 |
| Podíl na celku (z tab. 1) | 6,8% | 7,2% | 7,4% | 7,9% | 9,2% | 10,9% | 10,4% |

Souhrn počtu všech provedených operací na srdečních chlopních s jinou intervencí (chlopeň + jiné)

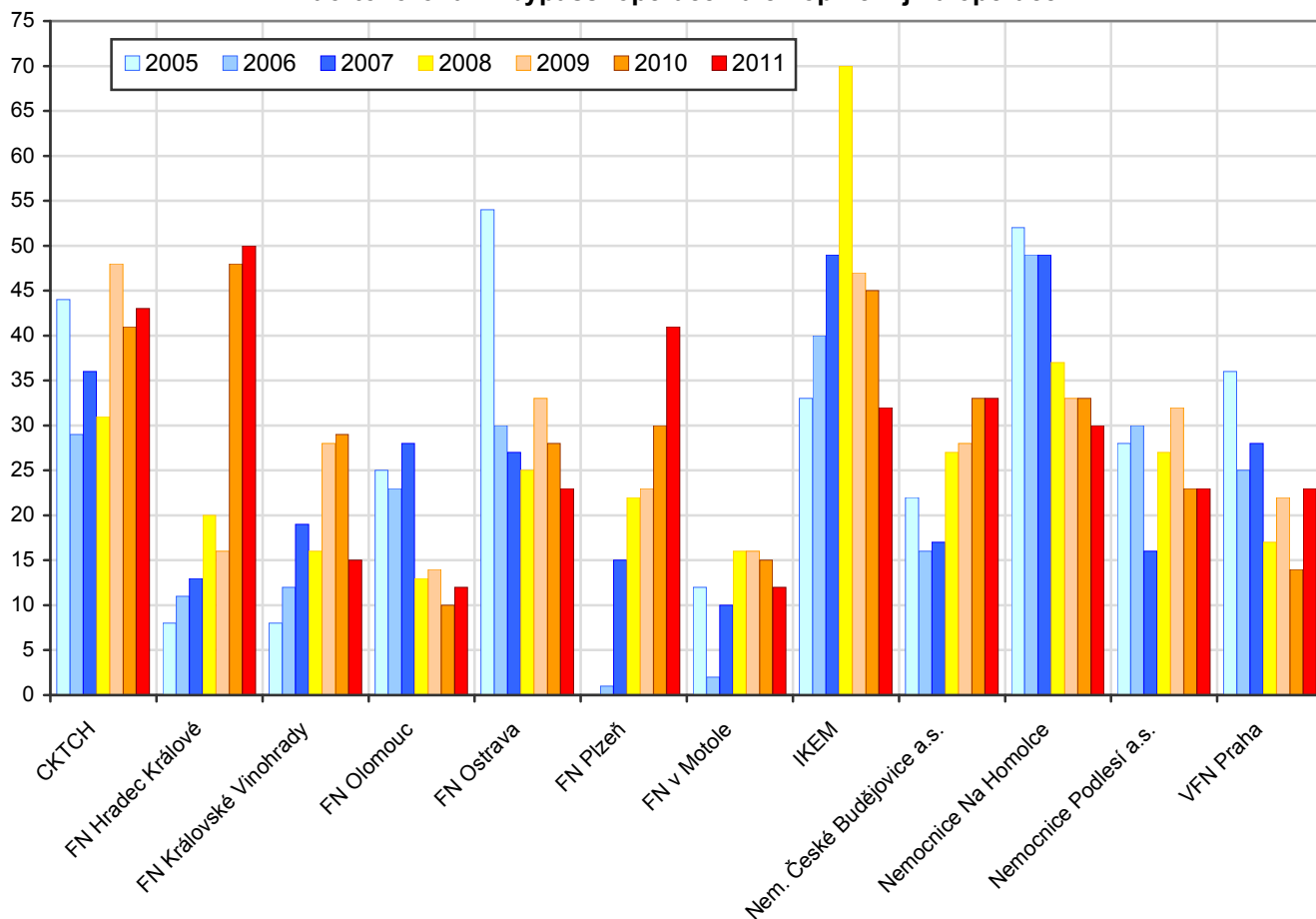


Tabulka 14

Souhrn počtu provedených kombinovaných operací
 aortokoronární bypass + operace na chlopních + jiná operace

| Kardiocentrum | 2005 | 2006 | 2007 | 2008 | 2009 | 2010 | 2011 |
|----------------------------|------|------|------|------|------|------|------|
| CKTCH | 44 | 29 | 36 | 31 | 48 | 41 | 43 |
| FN Hradec Králové | 8 | 11 | 13 | 20 | 16 | 48 | 50 |
| FN Královské Vinohrady | 8 | 12 | 19 | 16 | 28 | 29 | 15 |
| FN Olomouc | 25 | 23 | 28 | 13 | 14 | 10 | 12 |
| FN Ostrava | 54 | 30 | 27 | 25 | 33 | 28 | 23 |
| FN Plzeň | . | 1 | 15 | 22 | 23 | 30 | 41 |
| FN v Motole | 12 | 2 | 10 | 16 | 16 | 15 | 12 |
| IKEM | 33 | 40 | 49 | 70 | 47 | 45 | 32 |
| Nem. České Budějovice a.s. | 22 | 16 | 17 | 27 | 28 | 33 | 33 |
| Nemocnice Na Homolce | 52 | 49 | 49 | 37 | 33 | 33 | 30 |
| Nemocnice Podlesí a.s. | 28 | 30 | 16 | 27 | 32 | 23 | 23 |
| VFN Praha | 36 | 25 | 28 | 17 | 22 | 14 | 23 |
| Celkový součet | 322 | 268 | 307 | 321 | 340 | 349 | 337 |
| Podíl na celku (z tab. 1) | 3,4% | 3,0% | 3,5% | 3,8% | 3,9% | 3,9% | 4,1% |

Souhrn počtu provedených kombinovaných operací
 aortokoronární bypass+operace na chlopních+jiná operace

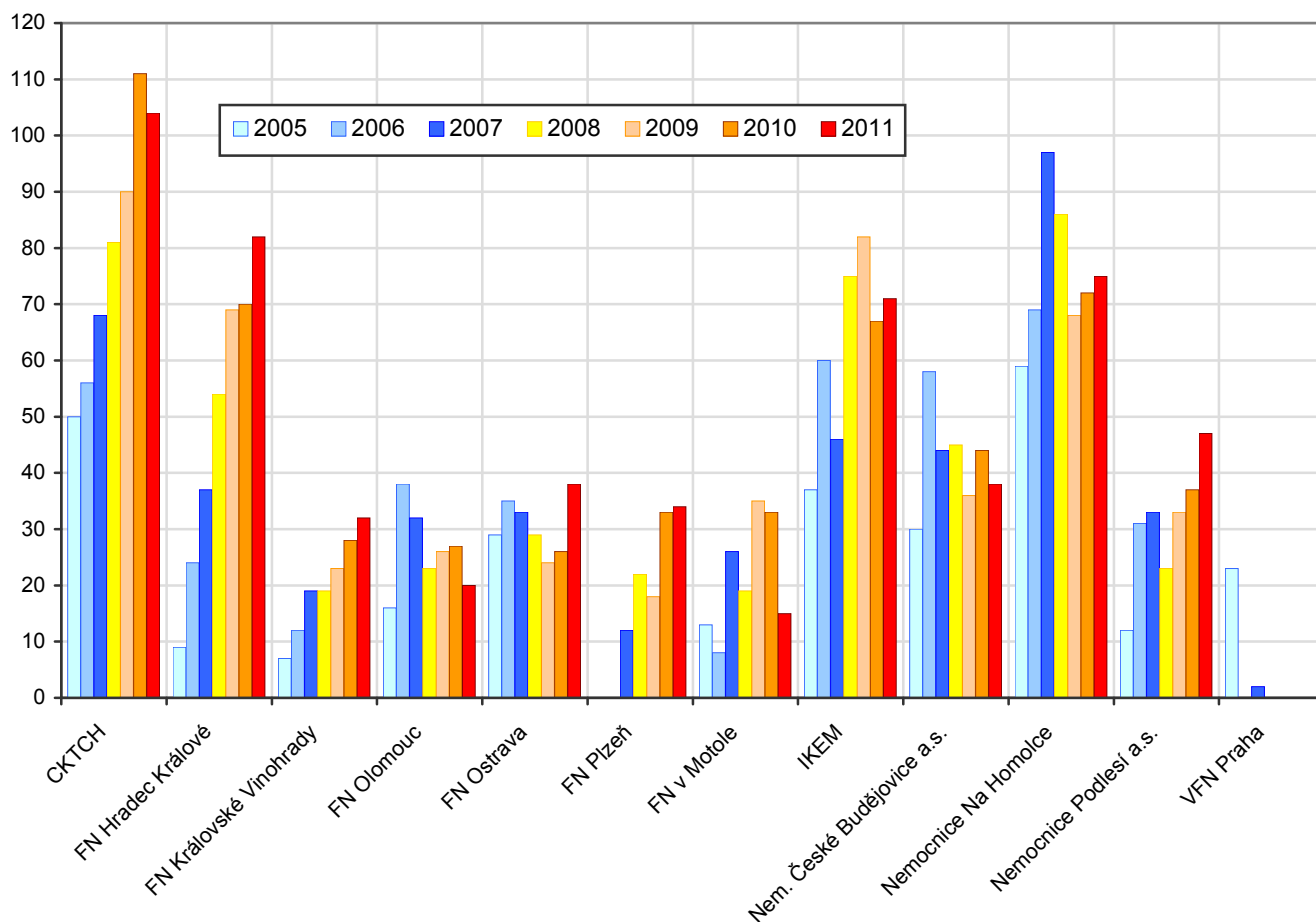


Tabulka 15

Souhrn počtu provedených operací na hrudní aortě
 včetně kombinovaných výkonů

| Kardiocentrum | 2005 | 2006 | 2007 | 2008 | 2009 | 2010 | 2011 |
|----------------------------|------|------|------|------|------|------|------|
| CKTCH | 50 | 56 | 68 | 81 | 90 | 111 | 104 |
| FN Hradec Králové | 9 | 24 | 37 | 54 | 69 | 70 | 82 |
| FN Královské Vinohrady | 7 | 12 | 19 | 19 | 23 | 28 | 32 |
| FN Olomouc | 16 | 38 | 32 | 23 | 26 | 27 | 20 |
| FN Ostrava | 29 | 35 | 33 | 29 | 24 | 26 | 38 |
| FN Plzeň | . | - | 12 | 22 | 18 | 33 | 34 |
| FN v Motole | 13 | 8 | 26 | 19 | 35 | 33 | 15 |
| IKEM | 37 | 60 | 46 | 75 | 82 | 67 | 71 |
| Nem. České Budějovice a.s. | 30 | 58 | 44 | 45 | 36 | 44 | 38 |
| Nemocnice Na Homolce | 59 | 69 | 97 | 86 | 68 | 72 | 75 |
| Nemocnice Podlesí a.s. | 12 | 31 | 33 | 23 | 33 | 37 | 47 |
| VFN Praha | 23 | - | 2 | - | - | - | - |
| Celkový součet | 285 | 391 | 449 | 476 | 504 | 548 | 556 |
| Podíl na celku (z tab. 1) | 3,1% | 4,3% | 5,1% | 5,6% | 5,7% | 6,2% | 6,8% |

Souhrn počtu provedených operací na hrudní aortě včetně kombinovaných výkonů



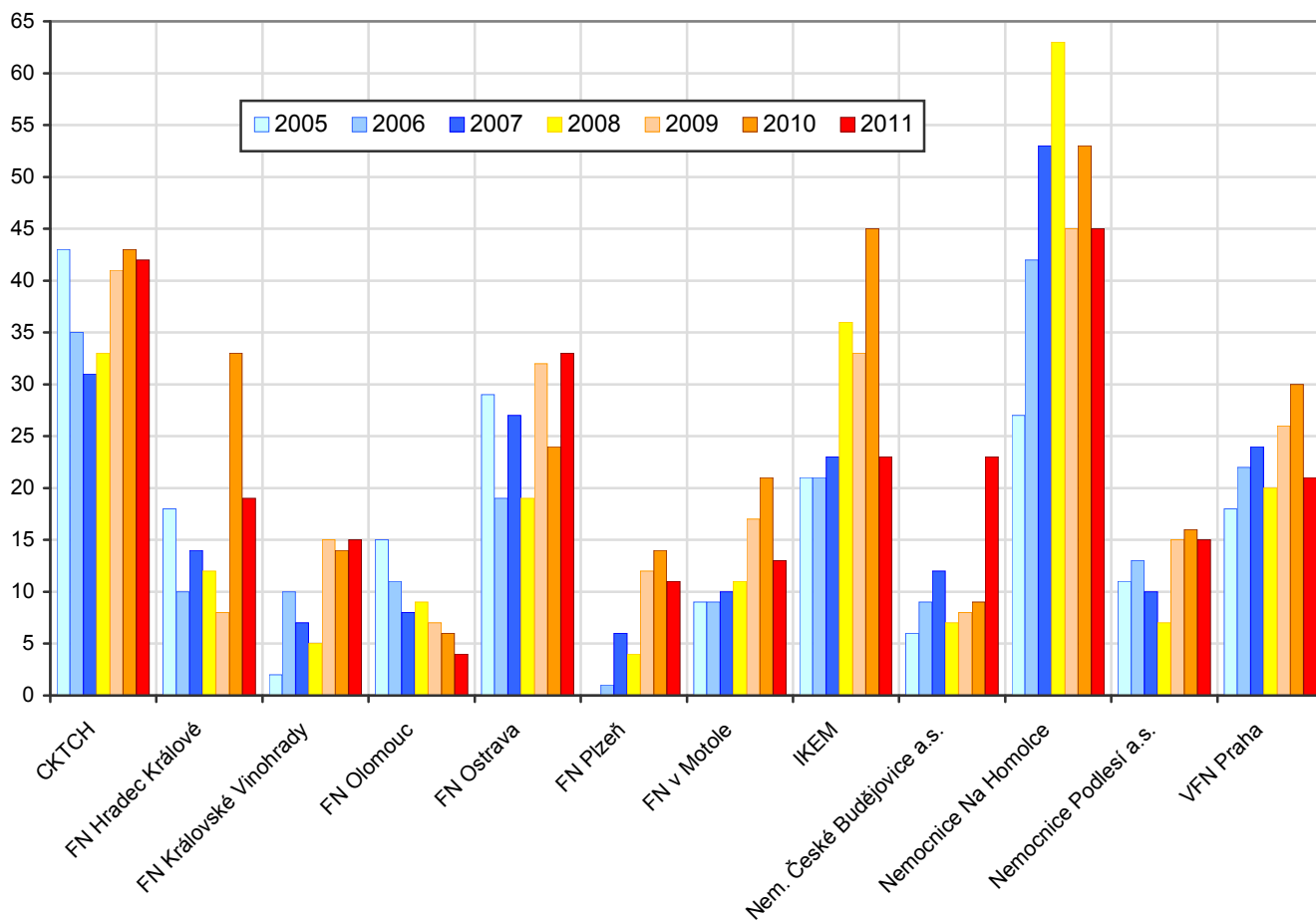
NKCHR, Přehled vybraných kardiologických operací v ČR, 2011
3. Kardiologické operace v letech 2005–2011

Tabulka 16

**Souhrn počtu provedených operací
vrozených srdečních vad**

| Kardiocentrum | 2005 | 2006 | 2007 | 2008 | 2009 | 2010 | 2011 |
|----------------------------------|-------------|-------------|-------------|-------------|-------------|-------------|-------------|
| CKTCH | 43 | 35 | 31 | 33 | 41 | 43 | 42 |
| FN Hradec Králové | 18 | 10 | 14 | 12 | 8 | 33 | 19 |
| FN Královské Vinohrady | 2 | 10 | 7 | 5 | 15 | 14 | 15 |
| FN Olomouc | 15 | 11 | 8 | 9 | 7 | 6 | 4 |
| FN Ostrava | 29 | 19 | 27 | 19 | 32 | 24 | 33 |
| FN Plzeň | . | 1 | 6 | 4 | 12 | 14 | 11 |
| FN v Motole | 9 | 9 | 10 | 11 | 17 | 21 | 13 |
| IKEM | 21 | 21 | 23 | 36 | 33 | 45 | 23 |
| Nem. České Budějovice a.s. | 6 | 9 | 12 | 7 | 8 | 9 | 23 |
| Nemocnice Na Homolce | 27 | 42 | 53 | 63 | 45 | 53 | 45 |
| Nemocnice Podlesí a.s. | 11 | 13 | 10 | 7 | 15 | 16 | 15 |
| VFN Praha | 18 | 22 | 24 | 20 | 26 | 30 | 21 |
| Celkový součet | 199 | 202 | 225 | 226 | 259 | 308 | 264 |
| <i>Podíl na celku (z tab. 1)</i> | <i>2,1%</i> | <i>2,2%</i> | <i>2,6%</i> | <i>2,7%</i> | <i>2,9%</i> | <i>3,5%</i> | <i>3,2%</i> |

Souhrn počtu provedených operací srdečních vrozených vad



3.5 Kardiologické operace a celková národní mortalita

Tabulka 17 Počet operací, pouze 30denní mortalita a EuroSCORE podle typu výkonu a celkem

| Typ výkonu | 2005 | | | 2006 | | | 2007 | | | 2008 | | |
|---|--------------|---------------|----------------|--------------|---------------|----------------|--------------|---------------|----------------|--------------|---------------|----------------|
| | počet | mortalita v % | Euro-SCORE v % | počet | mortalita v % | Euro-SCORE v % | počet | mortalita v % | Euro-SCORE v % | počet | mortalita v % | Euro-SCORE v % |
| Pouze aortokoronární bypass | 5 452 | 2,1 | 2,46 | 5 153 | 2,0 | 2,65 | 4 606 | 1,7 | 2,66 | 4 244 | 2,1 | 2,61 |
| Pouze chlopeč | 1 245 | 2,9 | 4,46 | 1 263 | 3,2 | 4,73 | 1 431 | 3,6 | 4,89 | 1 469 | 4,4 | 4,92 |
| Pouze ACB + chlopeč | 934 | 5,0 | 6,54 | 924 | 4,1 | 7,05 | 935 | 4,2 | 7,07 | 933 | 6,9 | 6,93 |
| Jiná kombinace výkonu | 1 703 | 8,5 | 6,79 | 1 722 | 5,3 | 7,98 | 1 849 | 7,4 | 8,11 | 1 802 | 6,5 | 7,81 |
| v tom: | | | | | | | | | | | | |
| ACB + jiné | 432 | 6,9 | 6,37 | 376 | 5,3 | 5,97 | 361 | 5,3 | 6,61 | 342 | 8,2 | 6,87 |
| chlopeč + jiné | 638 | 6,7 | 6,57 | 654 | 4,1 | 8,28 | 656 | 5,9 | 7,96 | 670 | 3,6 | 6,43 |
| ACB + chlopeč + jiné | 322 | 8,1 | 7,46 | 268 | 8,2 | 9,87 | 307 | 8,5 | 9,20 | 321 | 7,5 | 8,84 |
| jiné | 311 | 9,6 | 7,14 | 424 | 5,2 | 8,09 | 525 | 9,9 | 8,70 | 469 | 9,0 | 9,76 |
| Celková národní mortalita | 9 334 | 3,5 | 3,93 | 9 062 | 3,0 | 4,40 | 8 821 | 3,4 | 4,63 | 8 448 | 4,0 | 4,59 |
| <i>Defekt septa síní</i> | 73 | 1,4 | 4,33 | 93 | 5,4 | 4,69 | 84 | 7,1 | 4,57 | 82 | 2,4 | 2,78 |
| <i>Jiné VV</i> | 8 | 37,5 | 15,14 | 28 | 0,0 | 5,60 | 38 | 2,6 | 3,56 | 41 | 2,4 | 5,51 |
| <i>Myxom</i> | 26 | 7,7 | 4,56 | 36 | 2,8 | 2,57 | 34 | 2,9 | 3,08 | 31 | 3,2 | 2,17 |
| <i>Disekce</i> | 68 | 22,1 | 12,68 | 106 | 17,0 | 14,12 | 126 | 18,3 | 15,36 | 128 | 25,8 | 15,55 |
| <i>Výkon na vzestupné aortě ¹⁾</i> | 251 | 8,8 | 7,52 | 362 | 7,2 | 11,81 | 429 | 7,5 | 11,26 | 443 | 11,7 | 10,42 |

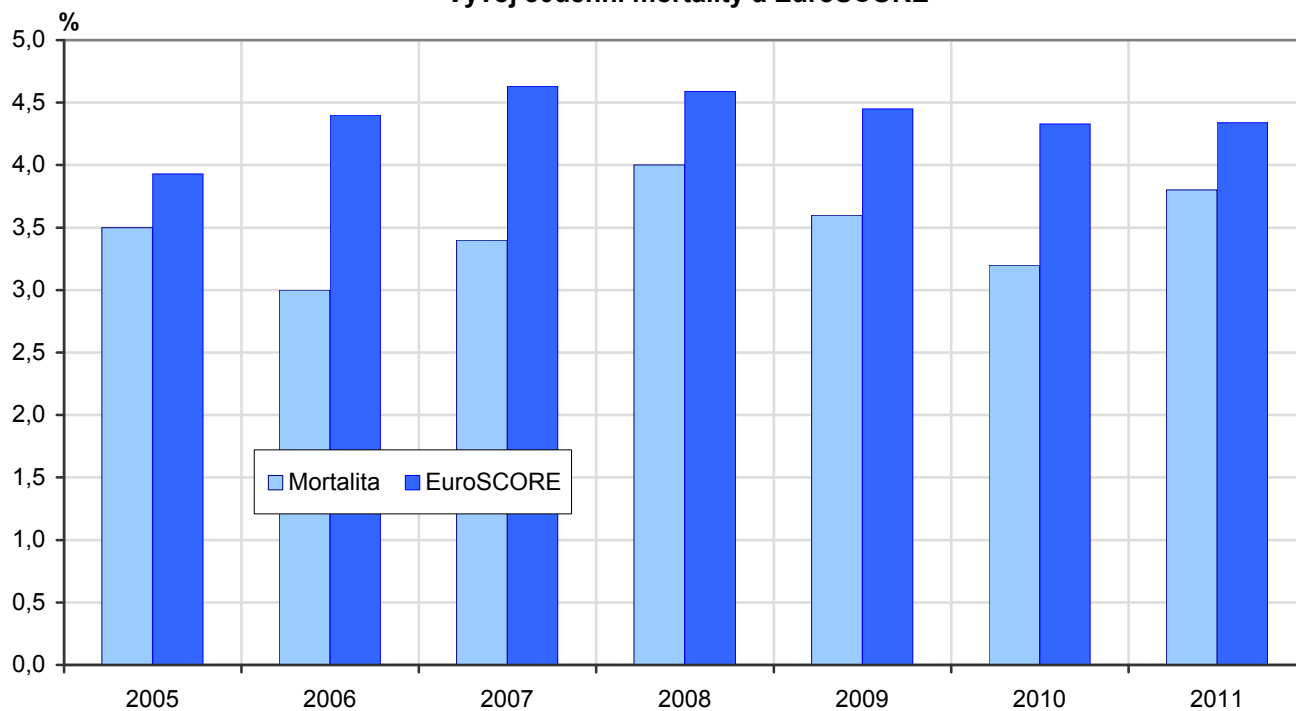
| Typ výkonu | 2009 | | | 2010 | | | 2011 | | |
|---|--------------|---------------|----------------|--------------|---------------|----------------|--------------|---------------|----------------|
| | počet | mortalita v % | Euro-SCORE v % | počet | mortalita v % | Euro-SCORE v % | počet | mortalita v % | Euro-SCORE v % |
| Pouze aortokoronární bypass | 4 202 | 2,0 | 2,46 | 3 931 | 1,8 | 2,30 | 3 523 | 2,2 | 2,25 |
| Pouze chlopeč | 1 565 | 2,7 | 4,07 | 1 683 | 2,9 | 4,42 | 1 639 | 3,2 | 4,14 |
| Pouze ACB + chlopeč | 999 | 5,0 | 5,92 | 1 009 | 4,7 | 5,77 | 936 | 5,7 | 5,75 |
| Jiná kombinace výkonu | 2 057 | 7,0 | 8,08 | 2 259 | 5,4 | 7,14 | 2 087 | 6,3 | 7,40 |
| v tom: | | | | | | | | | |
| ACB + jiné | 361 | 3,0 | 6,19 | 317 | 6,3 | 5,21 | 342 | 5,3 | 5,96 |
| chlopeč + jiné | 811 | 6,9 | 7,81 | 968 | 3,6 | 6,40 | 849 | 3,4 | 6,29 |
| ACB + chlopeč + jiné | 340 | 6,8 | 8,21 | 349 | 6,6 | 7,73 | 337 | 8,9 | 7,48 |
| jiné | 545 | 9,7 | 9,66 | 625 | 7,2 | 8,96 | 559 | 9,8 | 9,93 |
| Celková národní mortalita | 8 823 | 3,6 | 4,45 | 8 882 | 3,2 | 4,33 | 8 185 | 3,8 | 4,34 |
| <i>Defekt septa síní</i> | 120 | 3,3 | 3,84 | 148 | 2,7 | 4,08 | 110 | 3,6 | 3,35 |
| <i>Jiné VV</i> | 25 | 0,0 | 3,93 | 47 | 4,3 | 3,78 | 39 | 2,6 | 4,41 |
| <i>Myxom</i> | 39 | 0,0 | 2,75 | 32 | 0,0 | 2,35 | 27 | 0,0 | 2,00 |
| <i>Disekce</i> | 112 | 26,8 | 14,75 | 130 | 11,5 | 14,44 | 140 | 25,7 | 13,50 |
| <i>Výkon na vzestupné aortě ¹⁾</i> | 474 | 9,5 | 9,98 | 525 | 6,3 | 10,46 | 536 | 8,4 | 8,09 |

¹⁾ vyjma operací pro disekce

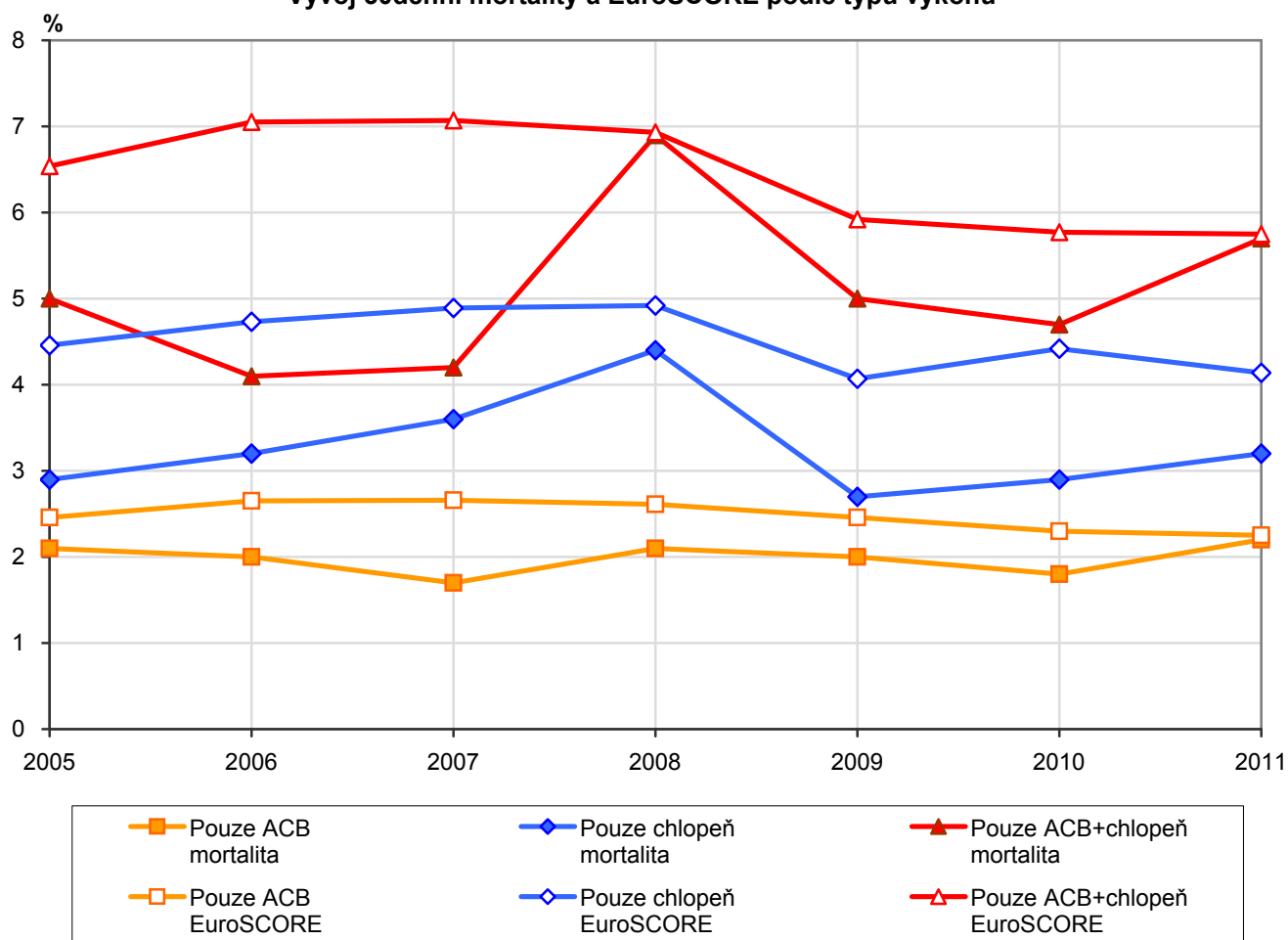
Data z NKCHR jsou porovnávána s daty z registru zemřelých a v NKCHR je doplněno datum úmrtí.

Mortalita v této tabulce je brána pouze 30denní, tj. pokud pacient zemřel do třiceti dnů od operace, ať už na daném pracovišti nebo jinde.

Vývoj 30denní mortality a EuroSCORE



Vývoj 30denní mortality a EuroSCORE podle typu výkonu



NKCHR, Přehled vybraných kardiologických operací v ČR, 2011
3. Kardiologické operace v letech 2005–2011

Tabulka 18 Počet operací a mortalita (30denní i hospitalizační) podle typu výkonu a celkem

| Typ výkonu | 2005 | | 2006 | | 2007 | | 2008 | | 2009 | |
|---|-------|-----------|-------|-----------|-------|-----------|-------|-----------|-------|-----------|
| | počet | mort. v % | počet | mort. v % | počet | mort. v % | počet | mort. v % | počet | mort. v % |
| Pouze aortokoronární bypass | 5 452 | 2,3% | 5 153 | 2,1% | 4 606 | 1,9% | 4 244 | 2,3% | 4 202 | 2,1% |
| Pouze chlopeň | 1 245 | 3,1% | 1 263 | 3,6% | 1 431 | 3,8% | 1 469 | 4,8% | 1 565 | 2,8% |
| Pouze ACB + chlopeň | 934 | 5,7% | 924 | 4,4% | 935 | 4,9% | 933 | 7,2% | 999 | 5,3% |
| Jiná kombinace výkonu | 1 703 | 8,5% | 1 722 | 5,6% | 1 849 | 8,2% | 1 802 | 6,9% | 2 057 | 7,5% |
| v tom: ACB + jiné | 432 | 8,1% | 376 | 5,9% | 361 | 5,8% | 342 | 8,8% | 361 | 3,6% |
| chlopeň + jiné | 638 | 7,7% | 654 | 4,1% | 656 | 6,3% | 670 | 3,6% | 811 | 7,4% |
| ACB + chlopeň + jiné | 322 | 9,0% | 268 | 9,0% | 307 | 11,1% | 321 | 8,1% | 340 | 7,4% |
| jiné | 311 | 10,3% | 424 | 5,4% | 525 | 10,7% | 469 | 9,6% | 545 | 10,3% |
| Celková národní mortalita | 9 334 | 3,8% | 9 062 | 3,2% | 8 821 | 3,8% | 8 448 | 4,3% | 8 823 | 3,8% |
| <i>Defekt septa síní</i> | 73 | 1,4% | 93 | 5,4% | 84 | 7,1% | 82 | 2,4% | 120 | 3,3% |
| <i>Jiné VV</i> | 8 | 37,5% | 28 | 0,0% | 38 | 2,6% | 41 | 2,4% | 25 | 0,0% |
| <i>Myxom</i> | 26 | 7,7% | 36 | 2,8% | 34 | 5,9% | 31 | 3,2% | 39 | 0,0% |
| <i>Disekce</i> | 68 | 23,5% | 106 | 17,0% | 126 | 18,3% | 128 | 25,8% | 112 | 26,8% |
| <i>Výkon na vzestupné aortě ¹⁾</i> | 251 | 9,2% | 362 | 7,5% | 429 | 7,7% | 443 | 11,7% | 474 | 9,7% |

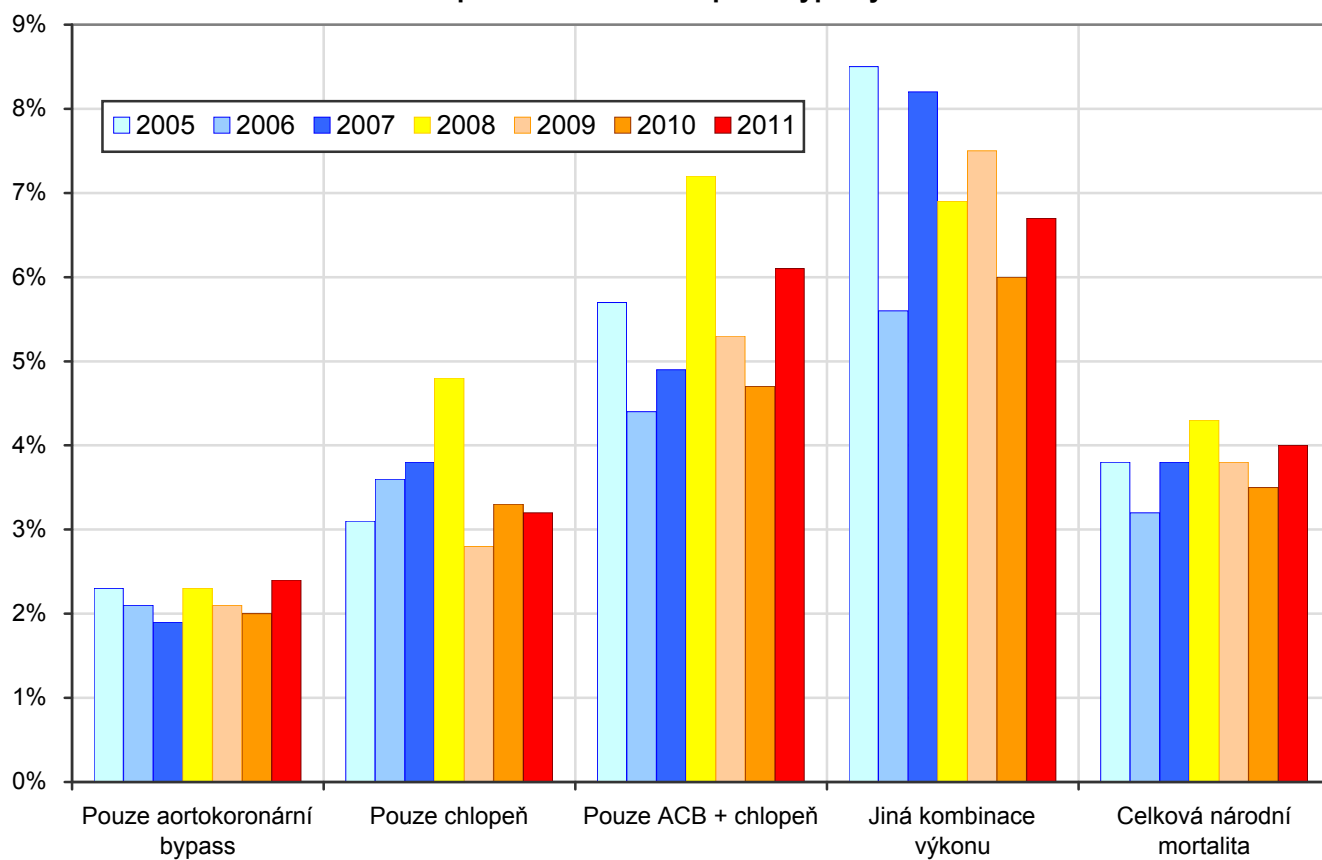
| Typ výkonu | 2010 | | 2011 | |
|---|-------|-----------|-------|-----------|
| | počet | mort. v % | počet | mort. v % |
| Pouze aortokoronární bypass | 3 931 | 2,0% | 3 523 | 2,4% |
| Pouze chlopeň | 1 683 | 3,3% | 1 639 | 3,2% |
| Pouze ACB + chlopeň | 1 009 | 4,7% | 936 | 6,1% |
| Jiná kombinace výkonu | 2 259 | 6,0% | 2 087 | 6,7% |
| v tom: ACB + jiné | 317 | 7,3% | 342 | 5,8% |
| chlopeň + jiné | 968 | 3,8% | 849 | 3,8% |
| ACB + chlopeň + jiné | 349 | 6,9% | 337 | 9,5% |
| jiné | 625 | 8,2% | 559 | 9,8% |
| Celková národní mortalita | 8 882 | 3,5% | 8 185 | 4,0% |
| <i>Defekt septa síní</i> | 148 | 3,4% | 110 | 3,6% |
| <i>Jiné VV</i> | 47 | 4,3% | 39 | 2,6% |
| <i>Myxom</i> | 32 | 0,0% | 27 | 0,0% |
| <i>Disekce</i> | 130 | 13,1% | 140 | 27,1% |
| <i>Výkon na vzestupné aortě ¹⁾</i> | 525 | 7,0% | 536 | 9,0% |

¹⁾ vyjma operací pro disekce

Data z NKCHR jsou porovnáována s daty z registru zemřelých a v NKCHR je doplněno datum úmrtí.

Mortalita je brána jak 30denní, tak i hospitalizační, tj. pokud pacient zemřel do třiceti dnů od operace nebo zemřel na daném pracovišti i po více než třiceti dnech.

30denní a hospitalizační mortalita podle typu výkonu a celkem



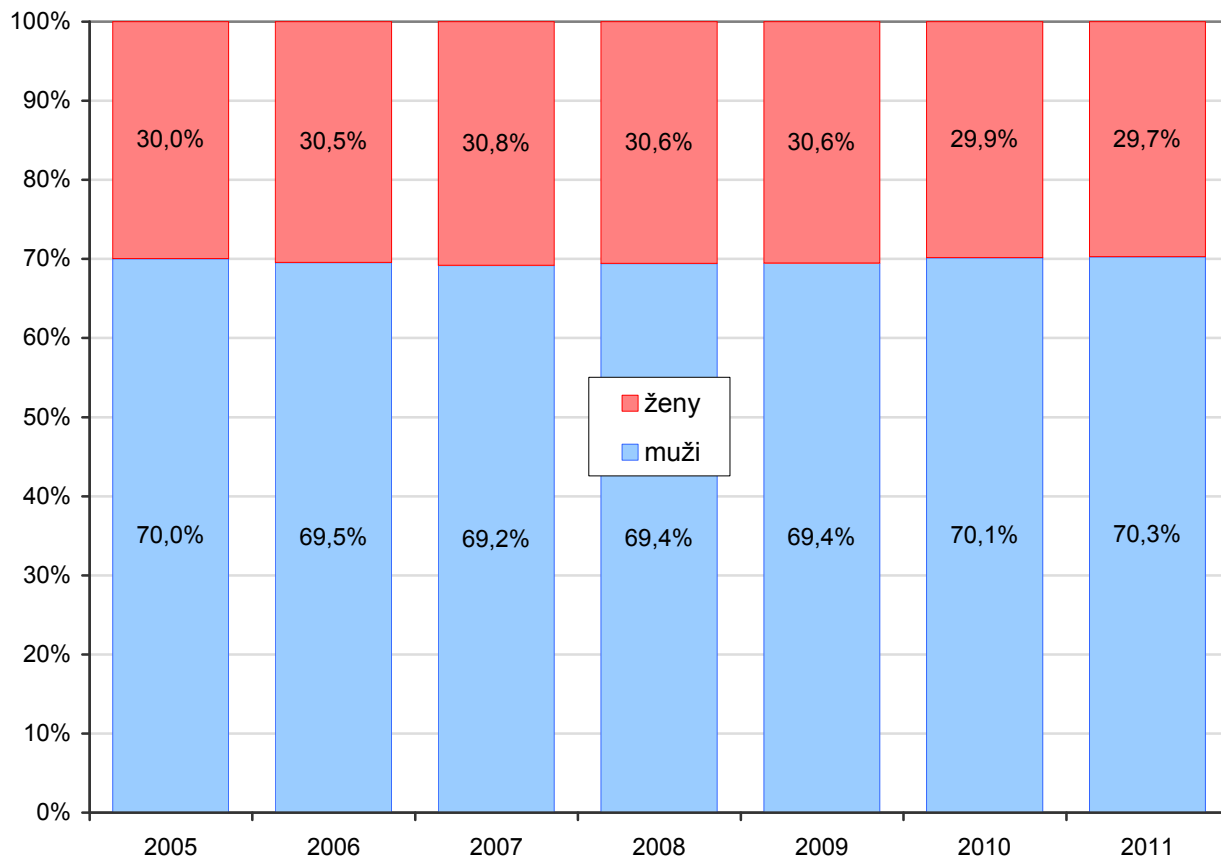
3.6 Trendy kardiologických operací podle vybraných charakteristik

Tabulka 19 Kardiologické operace podle pohlaví

| Kardiocentrum | 2005 | | 2006 | | 2007 | | 2008 | | 2009 | |
|----------------------------|-------|-------|-------|-------|-------|-------|-------|-------|-------|-------|
| | muži | ženy | muži | ženy | muži | ženy | muži | ženy | muži | ženy |
| CKTCH | 889 | 390 | 765 | 355 | 753 | 363 | 729 | 399 | 769 | 369 |
| FN Hradec Králové | 524 | 224 | 530 | 229 | 532 | 218 | 534 | 206 | 495 | 221 |
| FN Královské Vinohrady | 598 | 220 | 503 | 209 | 471 | 204 | 470 | 197 | 504 | 226 |
| FN Olomouc | 566 | 293 | 555 | 273 | 520 | 193 | 436 | 214 | 464 | 191 |
| FN Ostrava | 556 | 267 | 520 | 243 | 434 | 205 | 322 | 163 | 359 | 175 |
| FN Plzeň | . | . | 116 | 31 | 346 | 145 | 272 | 100 | 336 | 143 |
| FN v Motole | 343 | 112 | 345 | 132 | 284 | 120 | 256 | 116 | 314 | 120 |
| IKEM | 894 | 349 | 813 | 360 | 845 | 340 | 858 | 321 | 865 | 358 |
| Nem. České Budějovice a.s. | 481 | 195 | 447 | 168 | 385 | 191 | 423 | 186 | 463 | 221 |
| Nemocnice Na Homolce | 576 | 285 | 519 | 267 | 531 | 270 | 555 | 244 | 560 | 278 |
| Nemocnice Podlesí a.s. | 514 | 224 | 515 | 237 | 468 | 206 | 486 | 224 | 499 | 217 |
| VFN Praha | 595 | 239 | 673 | 257 | 533 | 264 | 523 | 214 | 498 | 178 |
| Celkem | 6 536 | 2 798 | 6 301 | 2 761 | 6 102 | 2 719 | 5 864 | 2 584 | 6 126 | 2 697 |

| Kardiocentrum | 2010 | | 2011 | |
|----------------------------|-------|-------|-------|-------|
| | muži | ženy | muži | ženy |
| CKTCH | 767 | 374 | 742 | 343 |
| FN Hradec Králové | 619 | 278 | 567 | 213 |
| FN Královské Vinohrady | 541 | 229 | 459 | 188 |
| FN Olomouc | 494 | 189 | 423 | 161 |
| FN Ostrava | 369 | 180 | 322 | 178 |
| FN Plzeň | 347 | 117 | 325 | 121 |
| FN v Motole | 270 | 111 | 288 | 90 |
| IKEM | 815 | 357 | 755 | 305 |
| Nem. České Budějovice a.s. | 484 | 202 | 421 | 163 |
| Nemocnice Na Homolce | 511 | 245 | 505 | 282 |
| Nemocnice Podlesí a.s. | 548 | 180 | 456 | 217 |
| VFN Praha | 464 | 191 | 488 | 173 |
| Celkem | 6 229 | 2 653 | 5 751 | 2 434 |

Podíl kardiologických operací podle pohlaví



Tabulka 20

**Průměrná doba hospitalizace (dny)
 od operace do propuštění z kardiocentra**

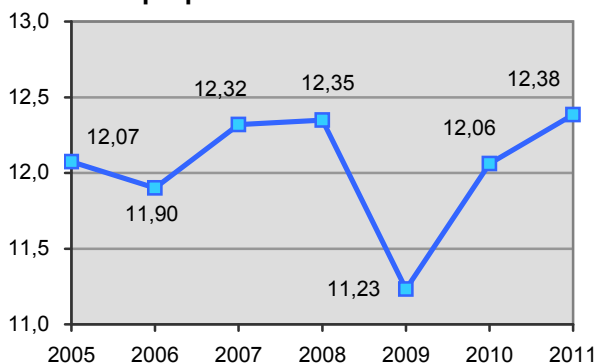
| Kardiocentrum | 2005 | 2006 | 2007 | 2008 | 2009 | 2010 | 2011 |
|----------------------------|------|------|------|------|------|------|------|
| CKTCH | 14,2 | 15,4 | 15,4 | 15,4 | 13,9 | 14,9 | 15,2 |
| FN Hradec Králové | 13,8 | 12,9 | 13,5 | 14,1 | 12,9 | 13,3 | 14,0 |
| FN Královské Vinohrady | 8,9 | 9,4 | 8,9 | 9,3 | 8,2 | 8,4 | 8,8 |
| FN Olomouc | 11,6 | 10,6 | 11,3 | 11,8 | 11,4 | 11,1 | 10,9 |
| FN Ostrava | 12,5 | 12,7 | 15,5 | 16,1 | 11,8 | 14,8 | 14,9 |
| FN Plzeň | . | 8,0 | 12,5 | 12,2 | 11,7 | 11,7 | 12,8 |
| FN v Motole | 15,2 | 14,8 | 13,1 | 13,9 | 12,1 | 14,1 | 14,6 |
| IKEM | 10,6 | 11,8 | 12,2 | 12,2 | 10,2 | 12,0 | 11,8 |
| Nem. České Budějovice a.s. | 12,7 | 11,7 | 11,7 | 12,0 | 11,1 | 11,8 | 13,2 |
| Nemocnice Na Homolce | 13,9 | 11,3 | 11,3 | 11,2 | 11,7 | 12,2 | 11,9 |
| Nemocnice Podlesí a.s. | 9,9 | 9,8 | 9,3 | 9,7 | 9,5 | 8,7 | 9,3 |
| VFN Praha | 10,4 | 10,9 | 11,8 | 10,5 | 9,7 | 11,5 | 11,4 |
| Celkem | 12,1 | 11,9 | 12,3 | 12,3 | 11,2 | 12,1 | 12,4 |

Tabulka 21

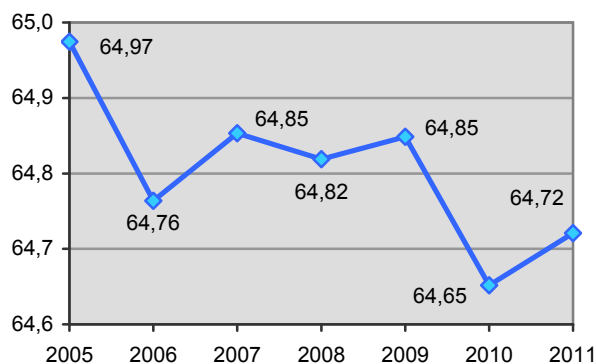
Průměrný věk

| Kardiocentrum | 2005 | 2006 | 2007 | 2008 | 2009 | 2010 | 2011 |
|----------------------------|------|------|------|------|------|------|------|
| CKTCH | 64,4 | 64,6 | 64,7 | 64,8 | 64,5 | 64,5 | 65,0 |
| FN Hradec Králové | 65,0 | 64,5 | 64,8 | 64,1 | 64,5 | 64,2 | 64,3 |
| FN Královské Vinohrady | 64,1 | 65,2 | 65,4 | 65,9 | 67,3 | 66,7 | 66,1 |
| FN Olomouc | 66,8 | 66,7 | 66,7 | 66,4 | 66,8 | 66,7 | 66,6 |
| FN Ostrava | 65,7 | 65,1 | 65,6 | 66,1 | 65,7 | 65,4 | 64,5 |
| FN Plzeň | . | 64,6 | 64,8 | 65,6 | 64,6 | 65,1 | 65,0 |
| FN v Motole | 63,8 | 64,6 | 63,2 | 62,7 | 62,5 | 60,7 | 61,8 |
| IKEM | 64,6 | 64,1 | 64,5 | 64,6 | 64,0 | 63,7 | 64,4 |
| Nem. České Budějovice a.s. | 65,5 | 64,7 | 65,2 | 66,0 | 65,9 | 66,0 | 66,2 |
| Nemocnice Na Homolce | 64,2 | 62,5 | 62,5 | 62,0 | 63,3 | 61,9 | 62,3 |
| Nemocnice Podlesí a.s. | 65,0 | 65,2 | 64,8 | 65,1 | 64,6 | 65,5 | 64,5 |
| VFN Praha | 65,6 | 65,3 | 66,0 | 65,3 | 65,0 | 65,0 | 65,8 |
| Celkem | 65,0 | 64,8 | 64,9 | 64,8 | 64,8 | 64,7 | 64,7 |

**Trend v průměrné době
 hospitalizace od operace do
 propuštění z kardiocentra**



**Trend v průměrném věku
 operovaných pacientů**

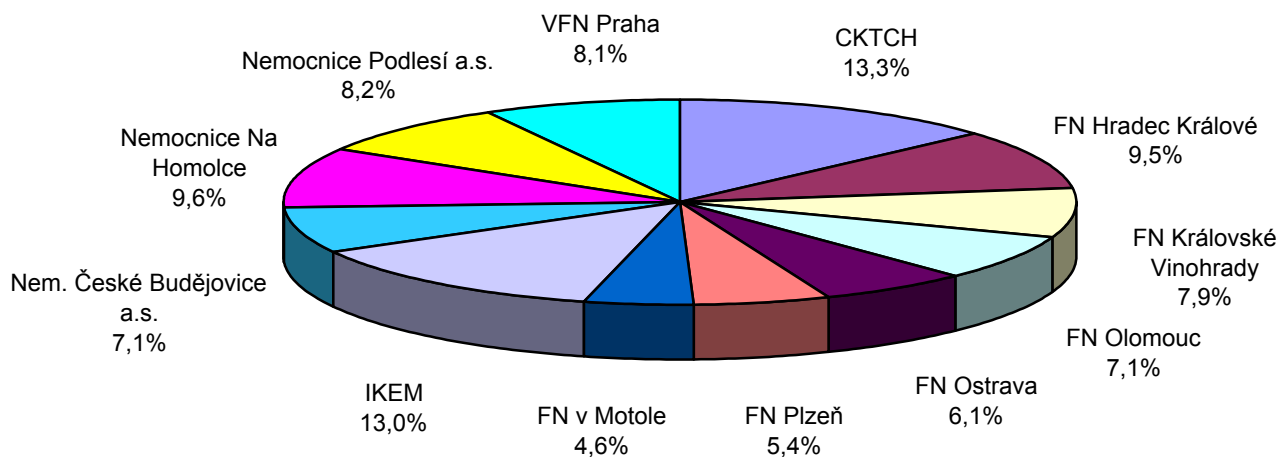


4.1 Kardiologické operace podle vybraných charakteristik

Tabulka 22 Kardiologické operace podle použití mimotělního oběhu

| Kardiocentrum | Operace bez mimotělního oběhu | Operace s mimotělním oběhem | Neznámo | Celkem operací | Podíl kardiocentra |
|----------------------------|-------------------------------|-----------------------------|----------|----------------|--------------------|
| CKTCH | 36 3,3% | 1 049 96,7% | - | 1 085 | 13,3% |
| FN Hradec Králové | 207 26,5% | 573 73,5% | - | 780 | 9,5% |
| FN Královské Vinohrady | 47 7,3% | 600 92,7% | - | 647 | 7,9% |
| FN Olomouc | 220 37,7% | 364 62,3% | - | 584 | 7,1% |
| FN Ostrava | 85 17,0% | 415 83,0% | - | 500 | 6,1% |
| FN Plzeň | 12 2,7% | 434 97,3% | - | 446 | 5,4% |
| FN v Motole | 76 20,1% | 302 79,9% | - | 378 | 4,6% |
| IKEM | 145 13,7% | 915 86,3% | - | 1 060 | 13,0% |
| Nem. České Budějovice a.s. | 28 4,8% | 556 95,2% | - | 584 | 7,1% |
| Nemocnice Na Homolce | 34 4,3% | 753 95,7% | - | 787 | 9,6% |
| Nemocnice Podlesí a.s. | 125 18,6% | 548 81,4% | - | 673 | 8,2% |
| VFN Praha | 219 33,1% | 442 66,9% | - | 661 | 8,1% |
| Celkem | 1 234 15,1% | 6 951 84,9% | - | 8 185 | 100,0% |

Podíl kardiocenter na kardiologických operacích



NKCHR, Přehled vybraných kardiologických operací v ČR, 2011
4. Kardiologické operace celkem v roce 2011

Tabulka 23/1 Kardiologické operace podle urgency a pořadí

| Kardiocentrum | Plánovaná operace | | | Urgentní, emergentní, katastrofická operace | | | Urgence neznámá | Reoperace celkem |
|----------------------------|-------------------|--------------|------------|---|--------------|------------|-----------------|------------------|
| | celkem | primooperace | reoperace | celkem | primooperace | reoperace | | |
| CKTCH | 993 | 932 | 61 | 92 | 70 | 22 | - | 83 |
| FN Hradec Králové | 698 | 652 | 46 | 82 | 79 | 3 | - | 49 |
| FN Královské Vinohrady | 404 | 390 | 14 | 243 | 240 | 3 | - | 17 |
| FN Olomouc | 493 | 467 | 26 | 91 | 79 | 12 | - | 38 |
| FN Ostrava | 395 | 368 | 27 | 105 | 96 | 9 | - | 36 |
| FN Plzeň | 351 | 335 | 16 | 95 | 86 | 9 | - | 25 |
| FN v Motole | 297 | 273 | 24 | 68 | 65 | 3 | 13 | 27 |
| IKEM | 919 | 844 | 75 | 140 | 104 | 36 | 1 | 111 |
| Nem. České Budějovice a.s. | 446 | 429 | 17 | 138 | 125 | 13 | - | 30 |
| Nemocnice Na Homolce | 720 | 647 | 73 | 66 | 59 | 7 | 1 | 80 |
| Nemocnice Podlesí a.s. | 444 | 427 | 17 | 229 | 220 | 9 | - | 26 |
| VFN Praha | 585 | 552 | 33 | 76 | 64 | 12 | - | 45 |
| Celkem | 6 745 | 6 316 | 429 | 1 425 | 1 287 | 138 | 15 | 567 |

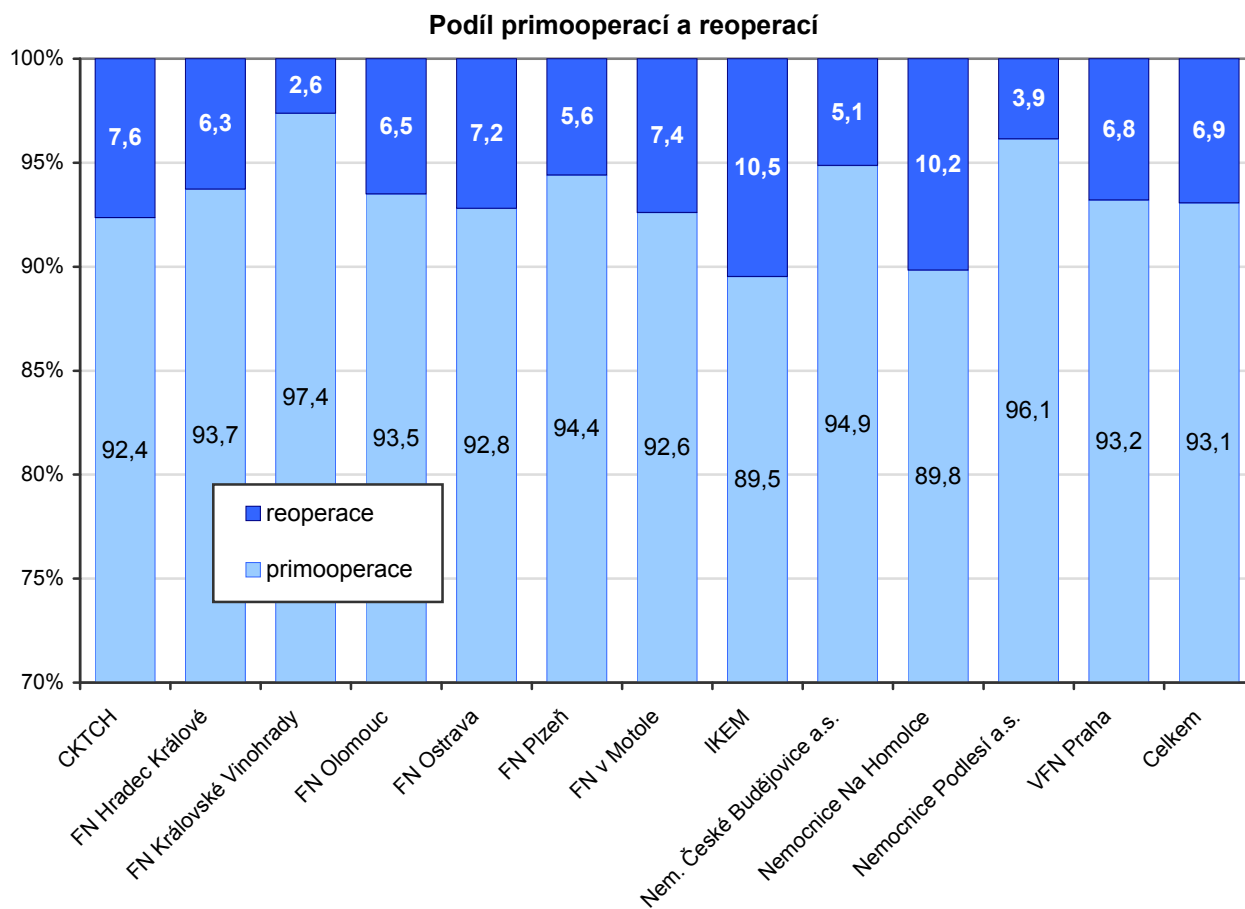
Tabulka 23/2 Kardiologické operace - reoperace

| Kardiocentrum | Reoperace | | | |
|----------------------------|-----------|---------------|--------------------|-----------------------|
| | pouze ACB | pouze chlopeč | pouze ACB +chlopeč | jiné kombinace výkonů |
| CKTCH | 7 | 36 | 4 | 36 |
| FN Hradec Králové | 8 | 16 | 1 | 24 |
| FN Královské Vinohrady | 3 | 3 | - | 11 |
| FN Olomouc | 6 | 17 | 1 | 14 |
| FN Ostrava | 2 | 17 | 2 | 15 |
| FN Plzeň | 5 | 9 | 1 | 10 |
| FN v Motole | 2 | 14 | 1 | 10 |
| IKEM | 9 | 25 | 5 | 72 |
| Nem. České Budějovice a.s. | 3 | 18 | 2 | 7 |
| Nemocnice Na Homolce | 1 | 39 | 3 | 37 |
| Nemocnice Podlesí a.s. | 2 | 9 | 3 | 12 |
| VFN Praha | 3 | 19 | 4 | 19 |
| Celkem | 51 | 222 | 27 | 267 |

Reoperace je brána ve chvíli, kdy má případ vyplněnu sekci Počet kardiologických operací v anamnéze jako 1 nebo více. Doba od předchozí kardiologické operace není uvažována.

Pokud je součet ve sloupcích primooperace a reoperace menší než ve sloupci celkem, tak to znamená, že u chybějícího počtu případů není známo, zda to byla primooperace či reoperace.

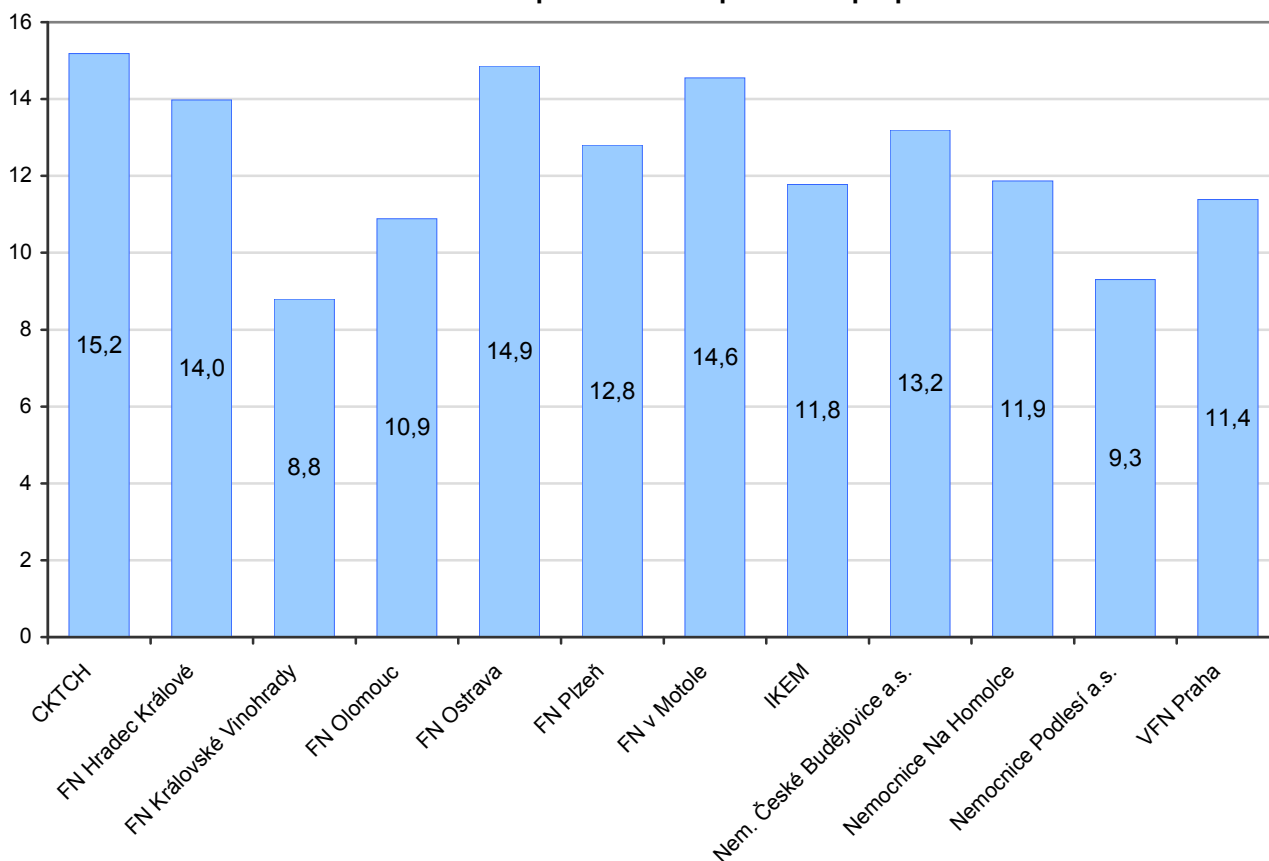
NKCHR, Přehled vybraných kardiologických operací v ČR, 2011
4. Kardiologické operace celkem v roce 2011



Tabulka 24 Charakteristiky doby hospitalizace od operace do propuštění

| Kardiocentrum | průměr | medián | minimum | maximum |
|----------------------------|-------------|----------|----------|------------|
| CKTCH | 15,2 | 13 | 1 | 129 |
| FN Hradec Králové | 14,0 | 11 | 1 | 142 |
| FN Královské Vinohrady | 8,8 | 7 | 1 | 153 |
| FN Olomouc | 10,9 | 9 | 1 | 70 |
| FN Ostrava | 14,9 | 13 | 1 | 70 |
| FN Plzeň | 12,8 | 9 | 1 | 140 |
| FN v Motole | 14,6 | 10 | 1 | 273 |
| IKEM | 11,8 | 8 | 1 | 110 |
| Nem. České Budějovice a.s. | 13,2 | 9 | 1 | 189 |
| Nemocnice Na Homolce | 11,9 | 9 | 2 | 162 |
| Nemocnice Podlesí a.s. | 9,3 | 8 | 1 | 75 |
| VFN Praha | 11,4 | 9 | 1 | 315 |
| Celkem | 12,4 | 9 | 1 | 315 |

Průměrná doba hospitalizace od operace do propuštění



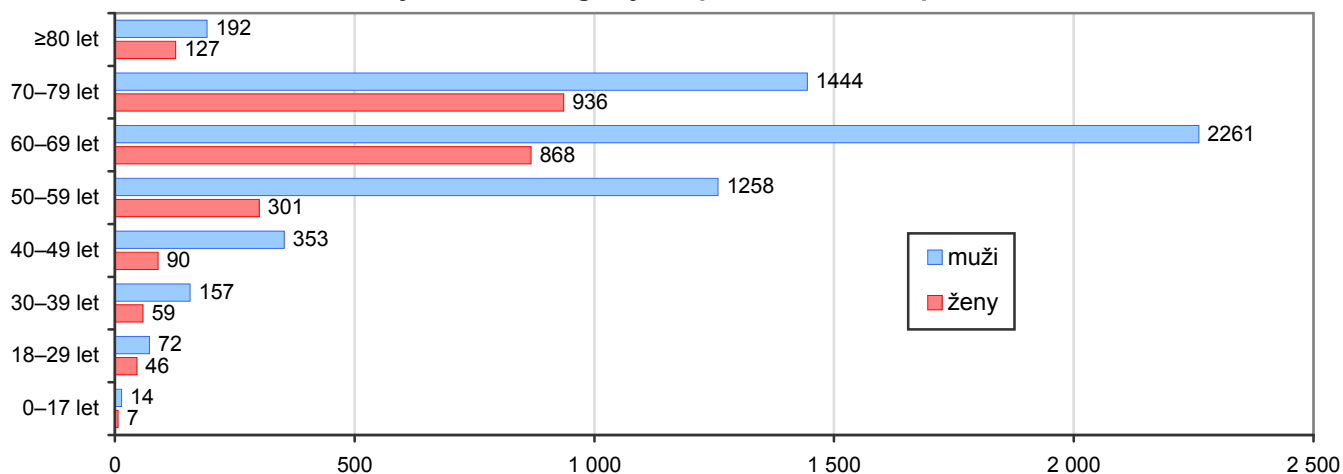
Tabulka 25 Charakteristiky věku

| Kardiocentrum | průměr | medián | min | max |
|----------------------------|--------|--------|-----|-----|
| CKTCH | 65,0 | 67 | 11 | 87 |
| FN Hradec Králové | 64,3 | 66 | 22 | 87 |
| FN Královské Vinohrady | 66,1 | 67 | 27 | 90 |
| FN Olomouc | 66,6 | 67 | 32 | 87 |
| FN Ostrava | 64,5 | 66 | 16 | 86 |
| FN Plzeň | 65,0 | 66 | 20 | 85 |
| FN v Motole | 61,8 | 64 | 15 | 90 |
| IKEM | 64,4 | 66 | 15 | 88 |
| Nem. České Budějovice a.s. | 66,2 | 67 | 27 | 88 |
| Nemocnice Na Homolce | 62,3 | 65 | 17 | 86 |
| Nemocnice Podlesí a.s. | 64,5 | 66 | 21 | 86 |
| VFN Praha | 65,8 | 67 | 18 | 86 |
| Celkem | 64,7 | 66 | 11 | 90 |

Tabulka 26 Kardiologické operace podle věku

| Kardiocentrum | 0–17 let | 18–29 let | 30–39 let | 40–49 let | 50–59 let | 60–69 let | 70–79 let | ≥80 let |
|----------------------------|----------|-----------|-----------|-----------|-----------|-----------|-----------|---------|
| CKTCH | 5 | 23 | 31 | 60 | 190 | 365 | 357 | 54 |
| FN Hradec Králové | - | 5 | 25 | 45 | 167 | 308 | 201 | 29 |
| FN Královské Vinohrady | - | 1 | 12 | 38 | 110 | 257 | 196 | 33 |
| FN Olomouc | - | - | 10 | 20 | 122 | 209 | 196 | 27 |
| FN Ostrava | 1 | 8 | 13 | 26 | 98 | 199 | 144 | 11 |
| FN Plzeň | - | 3 | 9 | 22 | 90 | 184 | 129 | 9 |
| FN v Motole | 4 | 21 | 11 | 19 | 73 | 148 | 91 | 11 |
| IKEM | 5 | 11 | 33 | 67 | 210 | 388 | 289 | 57 |
| Nem. České Budějovice a.s. | - | 3 | 13 | 24 | 103 | 240 | 171 | 30 |
| Nemocnice Na Homolce | 4 | 36 | 35 | 42 | 138 | 295 | 220 | 17 |
| Nemocnice Podlesí a.s. | - | 2 | 12 | 48 | 143 | 266 | 191 | 11 |
| VFN Praha | 2 | 5 | 12 | 32 | 115 | 270 | 195 | 30 |
| Celkem | 21 | 118 | 216 | 443 | 1 559 | 3 129 | 2 380 | 319 |
| Podíl na celku (tab. 27/1) | 0,3% | 1,4% | 2,6% | 5,4% | 19,0% | 38,2% | 29,1% | 3,9% |

Počty kardiologických operací dle věku a pohlaví

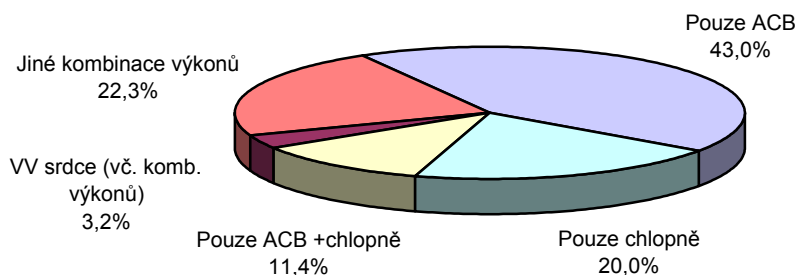


4.2 Kardiologické operace podle typu jednotlivých výkonů

Tabulka 27/1 Souhrn všech kardiologických operací podle typu výkonů

| Kardiocentrum | Pouze ACB | Pouze chlopně | Pouze ACB +chlopně | VV srdce (vč. komb. výkonů) | Jiné kombinace výkonů | Celkem |
|--------------------------|--------------|---------------|--------------------|-----------------------------|-----------------------|--------------|
| CKTCH | 358 | 274 | 136 | 42 | 275 | 1 085 |
| FN Hradec Králové | 306 | 145 | 63 | 19 | 247 | 780 |
| FN Královské Vinohrady | 359 | 112 | 108 | 15 | 53 | 647 |
| FN Olomouc | 340 | 98 | 47 | 4 | 95 | 584 |
| FN Ostrava | 173 | 114 | 70 | 33 | 110 | 500 |
| FN Plzeň | 179 | 78 | 80 | 11 | 98 | 446 |
| FN v Motole | 163 | 82 | 20 | 13 | 100 | 378 |
| IKEM | 449 | 172 | 103 | 23 | 313 | 1 060 |
| N. České Budějovice a.s. | 269 | 115 | 76 | 23 | 101 | 584 |
| Nemocnice Na Homolce | 245 | 229 | 67 | 45 | 201 | 787 |
| Nemocnice Podlesí a.s. | 353 | 110 | 85 | 15 | 110 | 673 |
| VFN Praha | 329 | 110 | 81 | 21 | 120 | 661 |
| Celkem | 3 523 | 1 639 | 936 | 264 | 1 823 | 8 185 |
| <i>Podíl na celku</i> | <i>43,0%</i> | <i>20,0%</i> | <i>11,4%</i> | <i>3,2%</i> | <i>22,3%</i> | |

Podíl kardiologických operací podle typů operací



Tabulka 27/2

Jiné kardiologické výkony

| Kardiocentrum | Defekt septa síně | Jiné VV | Myxom | Disekce | Výkon na vzestupné aortě ¹⁾ |
|-----------------------------------|-------------------|-------------|-------------|-------------|--|
| CKTCH | 9 | 8 | 1 | 24 | 98 |
| FN Hradec Králové | 13 | 2 | - | 19 | 78 |
| FN Královské Vinohrady | 15 | 1 | 3 | 9 | 32 |
| FN Olomouc | - | - | 5 | 6 | 20 |
| FN Ostrava | 14 | 1 | 1 | 20 | 37 |
| FN Plzeň | 7 | - | 2 | 9 | 33 |
| FN v Motole | 10 | 7 | - | 3 | 15 |
| IKEM | 7 | - | 3 | 12 | 68 |
| N. České Budějovice a.s. | - | 1 | 4 | 7 | 35 |
| Nemocnice Na Homolce | 10 | 19 | 1 | 9 | 73 |
| Nemocnice Podlesí a.s. | 8 | - | 4 | 12 | 47 |
| VFN Praha | 17 | - | 3 | 10 | - |
| Celkem | 110 | 39 | 27 | 140 | 536 |
| <i>Podíl na celku (tab. 27/1)</i> | <i>1,3%</i> | <i>0,5%</i> | <i>0,3%</i> | <i>1,7%</i> | <i>6,5%</i> |

¹⁾ vyjma operací pro disekce

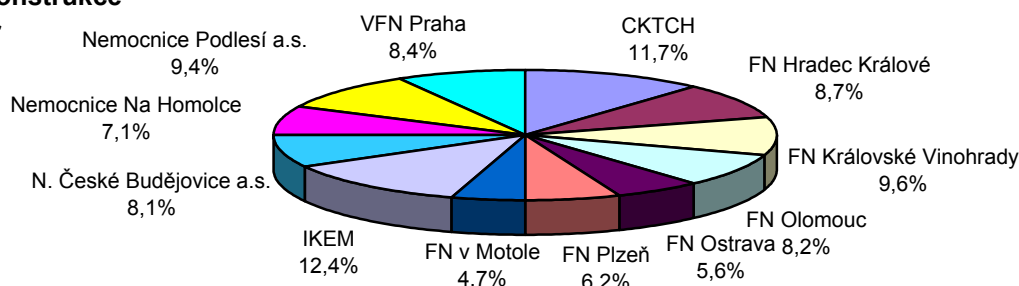
NKCHR, Přehled vybraných kardiologických operací v ČR, 2011
4. Kardiologické operace celkem v roce 2011

Tabulka 28 Aortokoronární rekonstrukce

| Kardiocentrum | Pouze ACB | | Kombinované výk. | | A. mammaria použita v % případů | Pr.# perif. an. | | Prům. EF v % | Počet op. s výkonem ACB celkem |
|-----------------------------------|--------------------|-------------------|------------------|-------------|---------------------------------|-----------------|--------------------|--------------|--------------------------------|
| | sternotomie a jiné | mini-thorakotomie | ACB + chlopeč | ACB + jiné | | vše | kromě mini-thorak. | | |
| CKTCH | 358 | - | 179 | 61 | 70,6 | 2,57 | 2,57 | 49,9 | 598 |
| FN Hradec Králové | 287 | 19 | 113 | 28 | 91,3 | 2,19 | 2,15 | 55,1 | 447 |
| FN Královské Vinohrady | 359 | - | 123 | 11 | 89,9 | 2,42 | 2,42 | 50,0 | 493 |
| FN Olomouc | 310 | 29 | 59 | 19 | 88,5 | 2,40 | 2,33 | 50,5 | 417 |
| FN Ostrava | 171 | 3 | 93 | 18 | 78,6 | 2,66 | 2,65 | 48,4 | 285 |
| FN Plzeň | 179 | - | 121 | 15 | 88,9 | 2,77 | 2,77 | 50,8 | 315 |
| FN v Motole | 147 | 9 | 32 | 51 | 86,2 | 2,62 | 2,52 | 48,6 | 239 |
| IKEM | 439 | 9 | 135 | 49 | 90,0 | 2,91 | 2,90 | 52,9 | 632 |
| N. České Budějovice a.s. | 269 | - | 109 | 34 | 89,6 | 3,00 | 3,00 | 55,7 | 412 |
| Nemocnice Na Homolce | 237 | 8 | 97 | 22 | 83,2 | 2,77 | 2,75 | 55,4 | 364 |
| Nemocnice Podlesí a.s. | 348 | 3 | 108 | 21 | 93,3 | 2,06 | 2,05 | 51,8 | 480 |
| VFN Praha | 311 | - | 104 | 13 | 90,9 | 2,80 | 2,80 | 53,4 | 428 |
| Celkem | 3 415 | 80 | 1 273 | 342 | 86,7 | 2,59 | 2,57 | 52,1 | 5 110 |
| <i>Podíl na ACB</i> | <i>66,8%</i> | <i>1,6%</i> | <i>24,9%</i> | <i>6,7%</i> | | | | | |
| <i>Podíl na celku (tab. 27/1)</i> | <i>41,7%</i> | <i>1,0%</i> | <i>15,6%</i> | <i>4,2%</i> | | | | | |

Aortokoronární rekonstrukce

- podíl kardiocenter



Tabulka 29 Kombinované operace aortokoronární bypass + oper. na srdečních chlopečích

| Kardiocentrum | Pouze ACB + chlopeč | ACB + chlopeč + jiné | Pr. počet perif. anast. | A. mammaria v % příp. | Průměrná ejekční frakce v % | Počet operací s výkonem ACB + chlopeč celkem |
|-----------------------------------|---------------------|----------------------|-------------------------|-----------------------|-----------------------------|--|
| CKTCH | 136 | 43 | 1,85 | 30,0 | 50,3 | 179 |
| FN Hradec Králové | 63 | 50 | 1,81 | 81,4 | 51,0 | 113 |
| FN Královské Vinohrady | 108 | 15 | 1,98 | 75,6 | 46,7 | 123 |
| FN Olomouc | 47 | 12 | 1,93 | 69,5 | 51,0 | 59 |
| FN Ostrava | 70 | 23 | 2,13 | 60,2 | 46,6 | 93 |
| FN Plzeň | 80 | 41 | 2,26 | 80,2 | 49,4 | 121 |
| FN v Motole | 20 | 12 | 1,72 | 68,8 | 46,6 | 32 |
| IKEM | 103 | 32 | 2,21 | 71,1 | 51,8 | 135 |
| N. České Budějovice a.s. | 76 | 33 | 2,37 | 74,3 | 54,3 | 109 |
| Nemocnice Na Homolce | 67 | 30 | 2,24 | 57,7 | 54,1 | 97 |
| Nemocnice Podlesí a.s. | 85 | 23 | 1,78 | 86,1 | 50,4 | 108 |
| VFN Praha | 81 | 23 | 2,29 | 78,8 | 54,2 | 104 |
| Celkem | 936 | 337 | 2,06 | 68,7 | 50,7 | 1 273 |
| <i>Podíl na ACB+chlopeč</i> | <i>73,5%</i> | <i>26,5%</i> | | | | |
| <i>Podíl na celku (tab. 27/1)</i> | <i>11,4%</i> | <i>4,1%</i> | | | | |

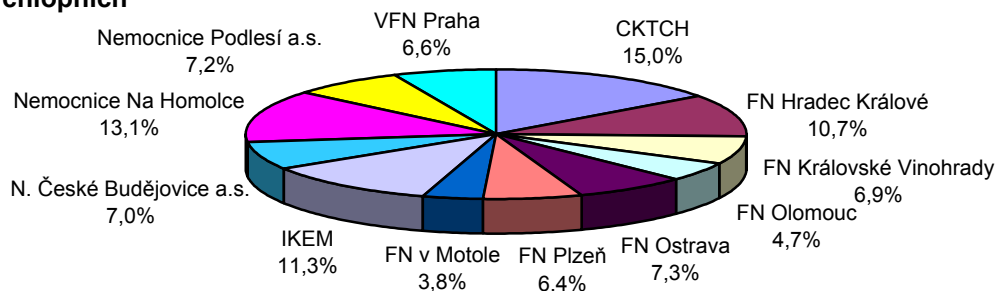
Tabulka 30 Operace na srdečních chlopních

| Kardiocentrum | Pouze chlopně | Komb. výk. | | Operované chlopně | | | | | | | | | | Počet op. na chlopních |
|-----------------------------------|---------------|--------------|--------------|-------------------|------------|-----------|-----------|------------|-----------|-----------|------------|--------------|----------|------------------------|
| | | chl. + ACB | chl. + jiné | ao | mi | tr | pl | ao + mi | ao + tr | ao + pl | mi + tr | ao + mi + tr | mi + pl | |
| CKTCH | 274 | 179 | 111 | 327 | 69 | 19 | 4 | 56 | 12 | 4 | 49 | 22 | - | 564 |
| FN Hradec Králové | 145 | 113 | 143 | 209 | 71 | 10 | - | 16 | 4 | 8 | 72 | 11 | - | 401 |
| FN Královské Vinohrady | 112 | 123 | 25 | 152 | 57 | 2 | - | 13 | 1 | - | 27 | 8 | - | 260 |
| FN Olomouc | 98 | 59 | 19 | 121 | 24 | 1 | - | 7 | 6 | - | 14 | 3 | - | 176 |
| FN Ostrava | 114 | 93 | 67 | 95 | 60 | 4 | - | 30 | 5 | - | 61 | 19 | - | 274 |
| FN Plzeň | 78 | 121 | 41 | 112 | 35 | 8 | - | 20 | 16 | - | 38 | 11 | - | 240 |
| FN v Motole | 82 | 32 | 29 | 82 | 38 | 3 | 3 | 12 | 1 | - | 2 | - | - | 143 |
| IKEM | 172 | 135 | 119 | 279 | 84 | 7 | - | 20 | 2 | 1 | 29 | 4 | - | 426 |
| N. České Budějovice a.s. | 115 | 109 | 41 | 161 | 54 | 3 | - | 16 | 2 | 2 | 25 | 2 | - | 265 |
| Nemocnice Na Homolce | 229 | 97 | 165 | 253 | 85 | 7 | 9 | 22 | 3 | 3 | 80 | 18 | 1 | 491 |
| Nemocnice Podlesí a.s. | 110 | 108 | 53 | 152 | 63 | 10 | - | 18 | 4 | - | 23 | 1 | - | 271 |
| VFN Praha | 110 | 104 | 36 | 142 | 51 | 3 | - | 32 | 1 | - | 18 | 3 | - | 250 |
| Celkem | 1 639 | 1 273 | 849 | 2 085 | 691 | 77 | 16 | 262 | 57 | 18 | 438 | 102 | 1 | 3 761 |
| <i>Podíl na chlopních</i> | <i>43,6%</i> | <i>33,8%</i> | <i>22,6%</i> | | | | | | | | | | | |
| <i>Podíl na celku (tab. 27/1)</i> | <i>20,0%</i> | <i>15,6%</i> | <i>10,4%</i> | | | | | | | | | | | |

Počet neznámých kombinací: 14

Operace na srdečních chlopních

- podíl kardiocenter



Tabulka 31 Kombinované operace ACB + chlopně podle typu operovaných chlopní

| Kardiocentrum | Pouze ACB + chlopně | ACB + chl. + jiné | ao | mi | tr | pl | ao + mi | ao + tr | ao + pl | mi + tr | ao + mi + tr | Počet operací s výkonem ACB + chlopně celkem |
|-----------------------------------|---------------------|-------------------|------------|------------|-----------|----------|-----------|-----------|----------|------------|--------------|--|
| CKTCH | 136 | 43 | 108 | 33 | 3 | - | 17 | 2 | - | 11 | 5 | 179 |
| FN Hradec Králové | 63 | 50 | 44 | 40 | 1 | - | 6 | - | - | 20 | 2 | 113 |
| FN Královské Vinohrady | 108 | 15 | 66 | 35 | - | - | 7 | 1 | - | 12 | 2 | 123 |
| FN Olomouc | 47 | 12 | 43 | 9 | - | - | 2 | 2 | - | 3 | - | 59 |
| FN Ostrava | 70 | 23 | 30 | 30 | - | - | 9 | 2 | - | 19 | 3 | 93 |
| FN Plzeň | 80 | 41 | 54 | 24 | 4 | - | 7 | 7 | - | 22 | 3 | 121 |
| FN v Motole | 20 | 12 | 25 | 4 | - | - | 2 | - | - | 1 | - | 32 |
| IKEM | 103 | 32 | 94 | 31 | - | - | 2 | - | - | 8 | - | 135 |
| N. České Budějovice a.s. | 76 | 33 | 65 | 33 | - | - | 5 | - | - | 6 | - | 109 |
| Nemocnice Na Homolce | 67 | 30 | 51 | 26 | - | - | 4 | - | - | 14 | 2 | 97 |
| Nemocnice Podlesí a.s. | 85 | 23 | 53 | 36 | 2 | - | 5 | 2 | - | 10 | - | 108 |
| VFN Praha | 81 | 23 | 55 | 31 | - | - | 12 | 1 | - | 4 | 1 | 104 |
| Celkem | 936 | 337 | 688 | 332 | 10 | - | 78 | 17 | - | 130 | 18 | 1 273 |
| <i>Podíl na ACB+chlopně</i> | <i>73,5%</i> | <i>26,5%</i> | | | | | | | | | | |
| <i>Podíl na celku (tab. 27/1)</i> | <i>11,4%</i> | <i>4,1%</i> | | | | | | | | | | |

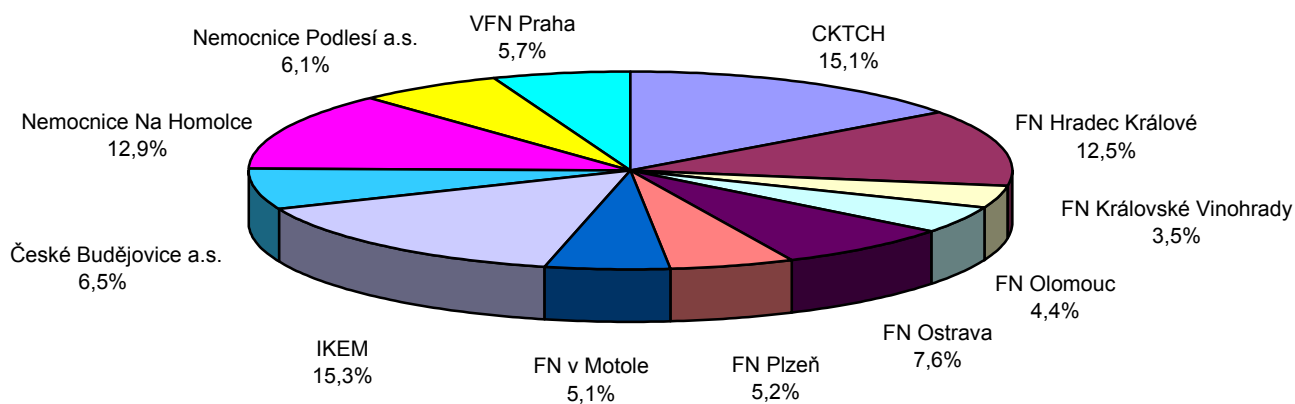
Počet neznámých kombinací: 0

NKCHR, Přehled vybraných kardiologických operací v ČR, 2011
4. Kardiologické operace celkem v roce 2011

Tabulka 32 Jiné operace a jiné kombinace

| Kardiocentrum | VV srdce (včetně komb. výkonů) | Pouze jiné výkony | Kombinované výkony | | | Celkem |
|-----------------------------------|---|----------------------|--------------------|-------------------|-------------------------|--------------|
| | | | jiné + ACB | jiné + chlopeč | jiné + ACB + chlopeč | |
| CKTCH | 42 | 75 | 61 | 111 | 43 | 332 |
| FN Hradec Králové | 19 | 35 | 28 | 143 | 50 | 275 |
| FN Královské Vinohrady | 15 | 11 | 11 | 25 | 15 | 77 |
| FN Olomouc | 4 | 44 | 19 | 19 | 12 | 98 |
| FN Ostrava | 33 | 27 | 18 | 67 | 23 | 168 |
| FN Plzeň | 11 | 7 | 15 | 41 | 41 | 115 |
| FN v Motole | 13 | 8 | 51 | 29 | 12 | 113 |
| IKEM | 23 | 113 | 49 | 119 | 32 | 336 |
| N. České Budějovice a.s. | 23 | 13 | 34 | 41 | 33 | 144 |
| Nemocnice Na Homolce | 45 | 22 | 22 | 165 | 30 | 284 |
| Nemocnice Podlesí a.s. | 15 | 23 | 21 | 53 | 23 | 135 |
| VFN Praha | 21 | 33 | 13 | 36 | 23 | 126 |
| Celkem | 264 | 411 | 342 | 849 | 337 | 2 203 |
| <i>Podíl na celku (tab. 27/1)</i> | <i>3,2%</i> | <i>5,0%</i> | <i>4,2%</i> | <i>10,4%</i> | <i>4,1%</i> | |

Jiné operace - podíl kardiocenter



NKCHR, Přehled vybraných kardiologických operací v ČR, 2011
5. Kardiologické operace v DKC Motol v roce 2011

Statistika činnosti Dětského kardiocentra FN v Motole v roce 2011

| KARDIOCHIRURGICKÉ OPERACE | Počet | Úmrtí (do 30 dnů) | |
|---|---------------|-------------------|---------------|
| | | N | % |
| Vrozené srdeční vady | | | |
| V mimotělním oběhu | 357 | 3 | 0,8 |
| Bez mimotělního oběhu | 86 | - | - |
| Celkem | 443 | 3 | 0,7 |
| Získaná srdeční onemocnění | | | |
| V mimotělním oběhu | 7 | - | - |
| Bez mimotělního oběhu | 12 | - | - |
| Celkem | 19 | - | - |
| <i>Transplantace</i> | | | |
| Souhrn | | | |
| V mimotělním oběhu | 364 | 3 | 0,8 |
| Bez mimotělního oběhu | 98 | - | - |
| CELKEM | 462 | 3 | 0,6 |
| OPERACE HRUDNÍ | 3 | | |
| OPERACE - celkem | 465 | | |
| <i>Ligace tepenné dučeje u novorozenců mimo DKC</i> | 27 | | |
| <i>Kardiolog. op. dětí mimo DKC (HTX 1x - Brno)</i> | - | | |
| <i>Dlouhodobá podpora oběhu</i> | 1 | | |
| <i>Operace jiné</i> | 1 | | |
| <i>Periferní cévy</i> | 1 | | |
| SRDEČNÍ KATETRIZACE | | | |
| Katetrizace (hlavní výkony) | Počet | | |
| Diagnostika | 95 | | |
| Intervence | 218 | | |
| Elektrofyzilogické studie | 6 | | |
| Biopsie | 1 | | |
| CELKEM KATETRIZACE | 320 | | |
| Katetrizační výkony | Hlavní | Vedlejší | Součet |
| Diagnostické | | | |
| Diagnostika | 95 | - | 95 |
| Biopsie | 1 | 2 | 3 |
| Elektrofyzilogické studie | 6 | 4 | 10 |
| Celkem diagnostika | 102 | 6 | 108 |
| Intervenční | | | |
| APL plicnic | 5 | 4 | 9 |
| APL konduitu | 1 | 1 | 2 |
| APL rekoarktace | 12 | - | 12 |
| APL jiné (SVCS 1, LSA 1, CND 1) | 2 | - | 2 |
| Septostomie | 25 | - | 25 |
| Stenty (COA 3, ReCOA 2, plicnice 2) | 7 | - | 7 |
| Uzávěr ASD | 11 | - | 11 |
| Uzávěr VSD | 1 | - | 1 |
| Uzávěr fenestrace | 1 | - | 1 |
| Uzávěr PDA (coil 31, Amplatz 9) | 40 | - | 40 |
| Uzávěry jiné (MAPCA 2, VVC 2) | 5 | 2 | 7 |
| Melody | 2 | - | 2 |
| Intervence jiná (EXTR 2, TSP 1) | 2 | 3 | 5 |
| Valvuloplastika AS | 14 | - | 14 |
| Valvuloplastika PS | 16 | - | 16 |
| Ablace | 74 | - | 74 |
| Celkem intervence | 218 | 10 | 228 |

NKCHR, Přehled vybraných kardiologických operací v ČR, 2011
5. Kardiologické operace v DKC Motol v roce 2011

Statistika činnosti Dětského kardiocentra FN v Motole v roce 2011

| | | | |
|---|--------------|----------|-----------|
| Výkony endokardiální stimulace a ICD | 20 | - | 20 |
| <i>CŽK a aplikační komůrky</i> | 228 | - | 228 |
| Implantované kardiostimulátory | Počet | | |
| Endovazální (primo 7, reimplantace 2) | 9 | | |
| Epikardiální (primo 17, reimplantace 8) | 25 | | |
| Celkem | 34 | | |
| Implantované kardiovertery-defibrilátory | Počet | | |
| Endovazální (primo 3, reimplantace 2) | 5 | | |
| Epikardiální (primo 0 , reimplantace 0) | - | | |
| Celkem | 5 | | |

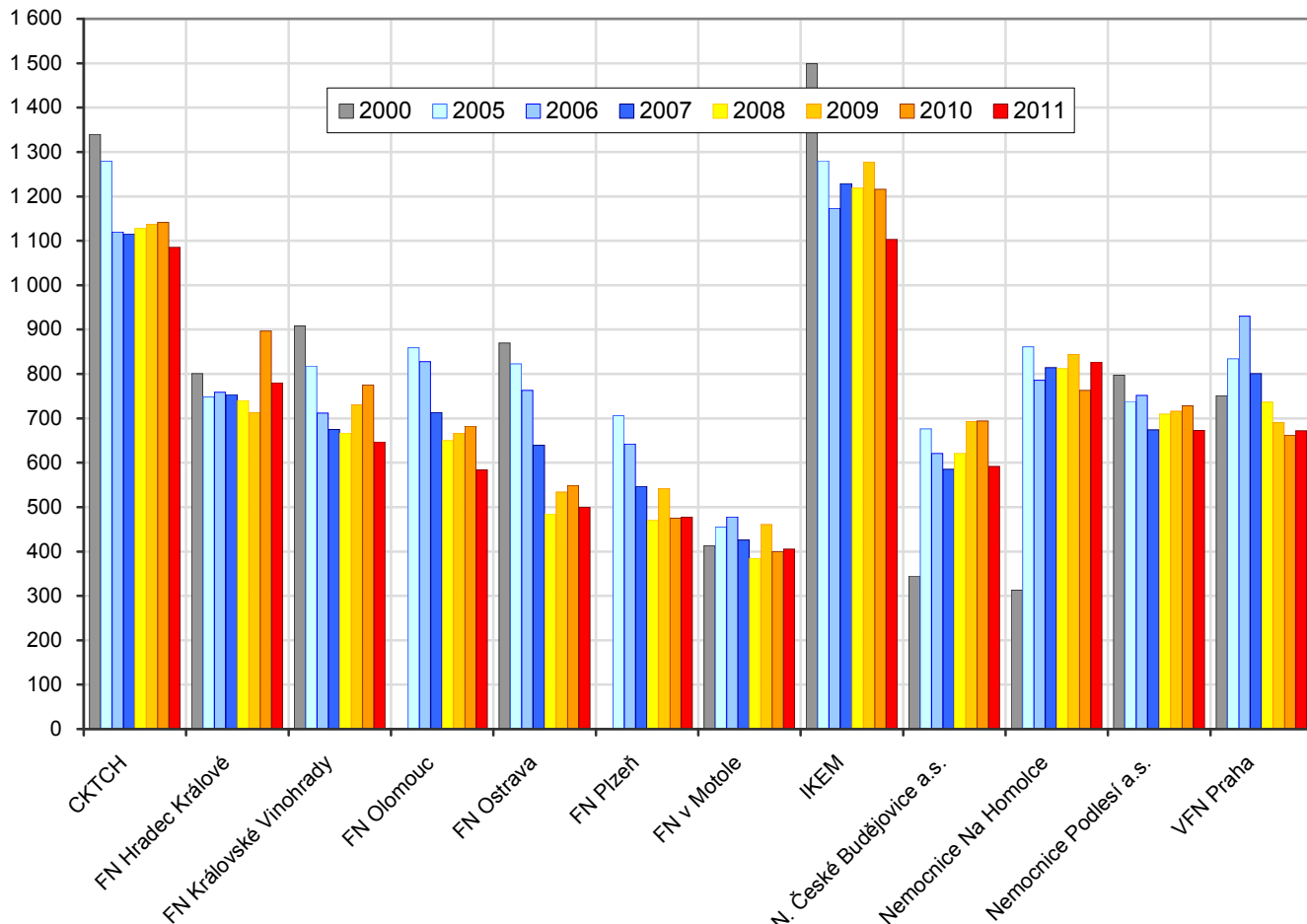
6 Skutečný celkový počet kardiologických operací v letech 2000–2011

Tabulka 33 Skutečné / nahlášené počty kardiologických operací

| | 2000 | 2002 | 2003 | 2004 | 2005 | 2006 | 2007 | 2008 | 2009 | 2010 | 2011 |
|--------------------------|--------------|---------------|---------------|---------------|---------------|--------------|--------------|--------------|--------------|--------------|--------------|
| CKTCH | 1 340 | 1 448 | 1 359 | 1 293 | 1 279 | 1 120 | 1 116 | 1 128 | 1 138 | 1 141 | 1 085 |
| FN Hradec Králové | 801 | 827 | 846 | 818 | 748 | 759 | 754 | 740 | 713 | 897 | 780 |
| FN Královské Vinohrady | 908 | 790 | 870 | 824 | 818 | 712 | 675 | 667 | 730 | 775 | 647 |
| FN Olomouc | . | 775 | 891 | 944 | 859 | 828 | 713 | 650 | 667 | 683 | 584 |
| FN Ostrava | 870 | 866 | 878 | 897 | 823 | 763 | 639 | 485 | 534 | 549 | 500 |
| FN Plzeň | . | 745 | 667 | 943 | 706 | 642 | 547 | 470 | 542 | 475 | 477 |
| FN v Motole | 413 | 656 | 870 | 761 | 455 | 478 | 426 | 385 | 461 | 400 | 405 |
| IKEM | 1 499 | 1 496 | 1 507 | 1 490 | 1 280 | 1 173 | 1 229 | 1 219 | 1 278 | 1 216 | 1 103 |
| N. České Budějovice a.s. | 345 | 1 001 | 802 | 770 | 676 | 621 | 585 | 621 | 693 | 694 | 592 |
| Nemocnice Na Homolce | 313 | 351 | 531 | 839 | 861 | 786 | 814 | 812 | 844 | 763 | 827 |
| Nemocnice Podlesí a.s. | 797 | 796 | 868 | 850 | 738 | 752 | 674 | 710 | 716 | 728 | 673 |
| VFN Praha | 751 | 637 | 624 | 720 | 834 | 930 | 801 | 737 | 691 | 662 | 672 |
| Celkem | 8 037 | 10 388 | 10 713 | 11 149 | 10 077 | 9 564 | 8 973 | 8 624 | 9 007 | 8 983 | 8 345 |
| DKC FN Motol | 401 | 435 | 450 | 472 | 438 | 424 | 447 | 437 | 413 | 429 | 462 |
| Úhrn | 8 438 | 10 823 | 11 163 | 11 621 | 10 515 | 9 988 | 9 420 | 9 061 | 9 420 | 9 412 | 8 807 |

Počty kardiologických operací, které uvedla jednotlivá kardiocentra.
 CKTCH a IKEM včetně transplantací srdce.

Kardiologické operace celkem



Popis restrikcí na typy operací v jednotlivých tabulkách.

| Tabulka | řádek nebo sloupec | ACB | Chlopeň | Jiná intervence | VV srdce | Hrudní aorta | Tx srdce |
|---------|--------------------|-----|---------|-----------------|----------|--------------|----------|
| 1 | | | | | | | |
| 2 | | | | | | | ANO |
| 3 | | | | | | | |
| 4 | | | | | | | |
| 5 | | ANO | NE | NE | | | NE |
| 6 | | NE | ANO | NE | | | NE |
| 7 | | ANO | ANO | NE | | | NE |
| 8 | | | | ANO | | | NE |
| 9 | | ANO | | | | | NE |
| 10 | | | ANO | | | | NE |
| 11 | | ANO | ANO | | | | NE |
| 12 | | ANO | NE | ANO | | | NE |
| 13 | | NE | ANO | ANO | | | NE |
| 14 | | ANO | ANO | ANO | | | NE |
| 15 | | | | | | ANO | NE |
| 16 | | | | | ANO | | NE |
| 17-18 | ř. 1 | ANO | NE | NE | | | NE |
| | ř. 2 | NE | ANO | NE | | | NE |
| | ř. 3 | ANO | ANO | NE | | | NE |
| | ř. 4 | | | ANO | | | NE |
| | ř. 5 | | | | | | NE |
| | ř. 6 | ANO | NE | ANO | | | NE |
| | ř. 7 | NE | ANO | ANO | | | NE |
| | ř. 8 | ANO | ANO | ANO | | | NE |
| | ř. 9 | NE | NE | ANO | | | NE |
| 19 | | | | | | | NE |
| 20 | | | | | | | NE |
| 21 | | | | | | | NE |
| 22-27 | | | | | | | NE |
| 28 | s. 1 | ANO | NE | NE | | | NE |
| | s. 2 | NE | ANO | NE | | | NE |
| | s. 3 | ANO | ANO | NE | | | NE |
| | s. 4 | | | | ANO | | NE |
| | s. 5 | | | ANO | NE | | NE |
| 29 | s. 1 | ANO | NE | NE | | | NE |
| | s. 2 | ANO | ANO | | | | NE |
| | s. 3 | ANO | NE | ANO | | | NE |
| 30 | s. 1 | ANO | ANO | NE | | | NE |
| | s. 2 | ANO | ANO | ANO | | | NE |
| 31 | s. 1 | NE | ANO | NE | | | NE |
| | s. 2 | ANO | ANO | | | | NE |
| | s. 3 | NE | ANO | ANO | | | NE |
| 32 | s. 1 | ANO | ANO | NE | | | NE |
| | s. 2 | ANO | ANO | ANO | | | NE |
| 33 | s. 1 | | | | ANO | | NE |
| | s. 2 | NE | NE | ANO | NE | | NE |
| | s. 3 | ANO | NE | ANO | NE | | NE |
| | s. 4 | NE | ANO | ANO | NE | | NE |
| | s. 5 | ANO | ANO | ANO | NE | | NE |

Definice druhů operací:

ACB

Položka "Celkový počet provedených periferních anastomóz" je větší než 0.

Chlopeň

Položka "Počet chlopní, na kterých byl proveden výkon", je větší než 0.

Jiná intervence

Je zaškrtnuta libovolná položka ze sekce "Jiné intervence" kromě položky "žádná".

VV srdce

V sekci "Jiné intervence" je zaškrtnuta jedna z těchto položek:
defekt septa síní
jiná operace vrožené vady srdeční

Hrudní aorta

V sekci "Jiné intervence" je zaškrtnuta jedna z těchto položek:
operace výdutě vzestupné aorty
operace výdutě oblouku aorty
operace sestupné aorty
S plastika vzestupné aorty
operace výdutě thorakoabdominální aorty

Transplantace srdce

V sekci "Jiné intervence" je zaškrtnuta položka "transplantace srdce".

Tedy pro VV srdce, hrudní aortu nebo transplantaci srdce automaticky platí, že je to i Jiná intervence.

Prázdná buňka znamená, že daná podmínka není definována.

Zkratky

| | |
|------------------|--|
| ACB | aortokoronární bypass |
| EF | ejekční frakce |
| ao | aortální chlopeň |
| mi | mitrální chlopeň |
| tr | trikuspidální chlopeň |
| pl | pulmonální chlopeň |
| VV | vrozené vady |
| EuroSCORE | evropský systém pro posouzení srdečního operačního rizika (European System for Cardiac Operative Risk Evaluation) |

zdravotnická
statistika
zdravotnická
statistika

health
statistics
health
statistics

Přehled vybraných kardiochirurgických operací v ČR 2011

Ústav zdravotnických informací a statistiky ČR
128 01 Praha 2, Palackého nám. 4, P.O.BOX 60
www.uzis.cz

© ÚZIS ČR, NKCHR 2013
ISBN 978-80-7472-032-1

ÚZIS ČR
2013